



 **schmidt**  
a brand of aebl schmidt

# Tarron HP

Pług odśnieżny



Pług Tarron HP to wielosegmentowy wysokowydajny pług odśnieżający. Stanowi idealne rozwiązanie do prac odśnieżających na autostradach oraz do odśnieżania powierzchni na dużej szerokości przy średniej ilości śniegu. Wielosegmentowy system pługa Tarron HP gwarantuje doskonałą jakość odśnieżania na szerokości 4415 mm. Segmenty lemiesza idealnie dostosowują się do profilu nawierzchni drogi. Pług Tarron HP może być montowany na pojazdach ciężarowych od 18 t.

## Najważniejsze w skrócie


- **System wielosegmentowy**
- Wydajne rozwiązanie do odśnieżania **autostrad** oraz powierzchni **na dużej szerokości**
- Możliwość odśnieżania **przy różnym kącie natarcia**

## Zalety dla klienta

- **Dokładne odśnieżanie** także przy dużych prędkościach jazdy
- **Automatyczne dopasowanie segmentów lemiesza** do nierówności pasa drogowego
- **Lekki pług odśnieżający** dla ograniczenia nacisku osi przedniej

Wiemy, jak ważne jest to, by maszyny i urządzenia zawsze były gotowe do działania. **Prosimy skontaktować się z nami w sprawie** specjalnie dopasowanych ofert serwisowych i oryginalnych części zamiennych.





Monitorowanie, sterowanie i optymalizacja działań przedsiębiorstwa za pomocą rozwiązań cyfrowych? Oszczędność paliwa i materiału? Przy mniejszych emisjach CO<sub>2</sub> i większym bezpieczeństwie? **Porozmawiajmy o tym.** To jest możliwe.

## Właściwości użytkowe

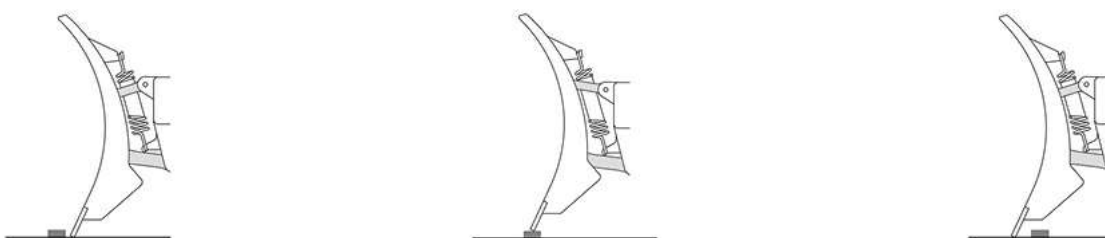
### Lemiesz

Dzięki niezależnemu zawieszeniu cztery segmenty lemieszki dostosowują się optymalnie do profilu nawierzchni drogi, pozostając przy tym zawsze w położeniu odśnieżania. Stanowi to gwarancję dokładnego odśnieżania także przy dużych prędkościach jazdy. Wstępnie naprężone lemieszki pługów umożliwiają agresywną pracę przy odśnieżaniu i sprawiają, że odśnieżanie jest bardziej efektywne. Lewy segment zewnętrzny można składać hydraulicznie zarówno w położeniu transportowym, jak i w położeniu odśnieżania, dzięki czemu zmniejsza się szerokość przejazdu.



### System antykolizyjny

Bezobsługowy system antykolizyjny z montowanymi na wahaczach segmentach lemieszki zapewnia bezpieczne omijanie przeszkód nawierzchni bez ryzyka uszkodzenia pługów.



### Krawędzie tnące

#### Stalowa krawędź tnąca (S)

Wielozadaniowe, zoptymalizowane pod względem kosztów rozwiązanie do agresywnego odśnieżania twardego i/lub zbitego śniegu. Stalowe krawędzie tnące są odporne na zginanie i skręcanie, dając czysty rezultat.

#### Krawędź tnąca Combi (wielkość 36 i 50) (C36 / C50)

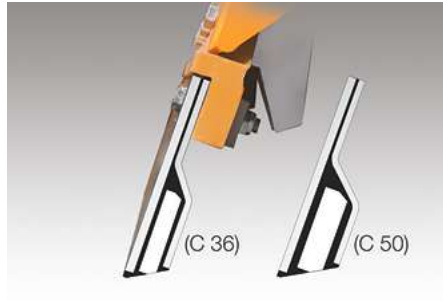
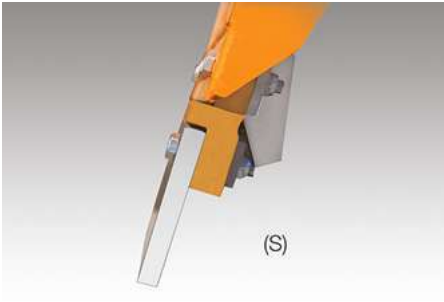
Bardziej wytrzymała krawędź tnąca wykonana ze stali, gumy i ceramiki. To ostrze jest przeznaczone do agresywnego odśnieżania i może być dobrą alternatywą, jeżeli stalowe ostrze zużywa się zbyt szybko. Kombinacja materiałów zapewnia redukcję hałasu i wibracji.

#### Krawędź tnąca TUCA SX

Najnowocześniejszy, wysokowydajny lemiesz do pługów odśnieżnych przeznaczony do długotrwałego użytkowania. Opatentowana technologia Küper Wave wykorzystuje zakrzywiony profil do usuwania śniegu bez oporu. Oddzielne uchwyty z wolframu osadzone w gumie i wulkanizowane pomiędzy przednią a tylną płytą ze stali Hardox 400 sprawiają, że TUCA SX jest niewiarygodnie wytrzymała.

#### Krawędź tnąca GK 5 (GK 7)

Krawędź tnąca GK pozwala na bardziej efektywne usuwanie błota pośniegowego przy dłuższej żywotności i mniejszym tarciu. Ta krawędź tnąca jest wykonana ze stali, gumy i korundu i dlatego jest bardziej agresywna niż krawędź tnąca z gumy.



### Mechanizm podnoszący

Trzypunktowy mechanizm podnoszący gwarantuje optymalne przenoszenie sił na pojazd nośny oraz beznaprężeniowe podnoszenie i opuszczanie pługa odśnieżającego. Zastosowanie sztywnych wahaczy dolnych z polietylenu oraz wahaczy górnych z poliuretanu zapewnia znakomite właściwości tłumienia oraz pracę przy bardzo niskim poziomie hałasu. Umożliwia to uzyskanie dużej wysokości podnoszenia i jest łatwe w obsłudze.

### Pozycjonowanie boczne

System adaptacji kąta składania umożliwia usuwanie śniegu z pługa głównego przy ustawieniu pod różnymi kątami. Czujniki kąta wychylenia zapobiegają kolizji z pojazdem podczas wychylenia w lewo.

### Hydrauliczne zabezpieczenie przed najechem

Hydrauliczne zabezpieczenie przed najechem dla lemiesza poszerzającego jest już zamontowane w bloku zaworowym jako wyposażenie standardowe i zapobiega przeciążeniu lemiesza bocznego. Wszystkie funkcje obsługiwane są przez zoptymalizowany blok hydrauliczny.

### Działające urządzenia wspomagające

#### Koła samonastawne

Koła samonastawne z bezstopniową regulacją wysokości z opcjonalnymi osłonami przeciwbryzgowymi zapewniają precyzyjne ustawienie pługa odśnieżnego i odpowiednią agresywność podczas odśnieżania. Wspierają ramę podczas przejeżdżania przez przeszkody i przedłużają żywotność ostrza tnącego.

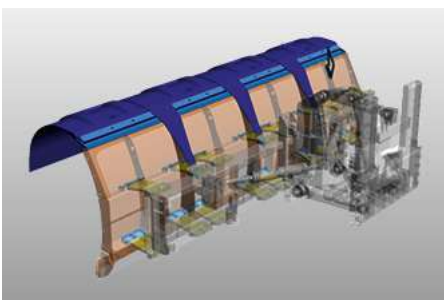
#### Obuchy ślizgowe

Alternatywnie można zamontować bezobsługowe nakładki ślizgowe o regulowanej wysokości. Są one wykonane ze stali o wysokiej odporności na ścieranie lub kombi.

#### Ostona przed pyłem śnieżnym

Tarron HP może być wyposażony w następujące osłony przeciwśnieżne:

1. Poliuretanowa osłona przeciwśnieżna, która chroni przed wilgotnym i ciężkim śniegiem



## Odboje boczne

Odboje boczne zapobiegają ocieraniu korpusu pługa o krawężniki i krawędzie podczas prac odśnieżających na obszarach miejskich.

## Montaż

Pług montowany jest do wszystkich typowych płyt pojazdowych za pomocą opatentowanego trzypunktowego mechanizmu podnoszącego oraz odpowiednich adapterów.

## Opcje

- Znaki ostrzegawcze, flagi ostrzegawcze lub LumiFog
- światła obrysowe LED

## Produkt powiązany

### Tarron HP-2W

Pług odśnieżny



### Stratos 4.0 - 12.0 m<sup>3</sup>

Posypywarka





Niech zaufają Państwo długoletniemu i bogatemu doświadczeniu. **Po-  
rozmawiajmy o tym.** Znajdziemy odpowiednie rozwiązanie również w  
przypadku Państwa wyzwań.

## Dane techniczne

### Konstrukcja

Liczba lemieszów	4
------------------	---

### Wymiary

Wysokość pługa z osłoną poliuretanową	1 076 mm
Długość wzdłuż zgarniacza	5 200 mm
Szerokość odgarniania	4 415 mm przy pługu wychylonym w prawo i rozłożonym lemieszu bocznym 3 307 mm przy pługu wychylonym w prawo i złożonym lemieszu bocznym 3 695 mm przy pługu wychylonym w lewo i złożonym lemieszu bocznym

### Masy

Masa ze zgarniaczami stalowymi ok.	1 320 kg
------------------------------------	----------



© Aebi Schmidt Group  
[www.aebi-schmidt.com](http://www.aebi-schmidt.com)

Aebi Schmidt Holding AG  
CH-8050 Zurich, Szwajcaria

Wszelkie prawa zastrzeżone. Dane techniczne mogą ulec zmianie.  
Ilustracje niewiążące. Pomyłki i zmiany zastrzeżone.

Document created on 9 CZE 2024

