



 **schmidt**  
a brand of aebi schmidt

# MSH

Zamiatarka



Zamiatarki ciągnione MSH to nadzwyczaj zwrotne i łatwe w obsłudze maszyny, zapewniające optymalne wyniki zamiatania także w miejscach o ograniczonej przestrzeni. Bardzo niski poziom hałasu generowanego podczas pracy sprawia, że zamiatarki MSH stanowią idealne rozwiązanie do pracy na terenach mieszkalnych i miejskich. Zamiatarka MSH wyróżnia się solidną, sprawdzoną od wielu lat konstrukcją, która zapewnia niskie koszty eksploatacji i długą żywotność. Zamiatarka MSH dostępna jest w dwóch wariantach wielkości zbiornika: 0,7 m<sup>3</sup> i 1,5 m<sup>3</sup>.

## Najważniejsze w skrócie

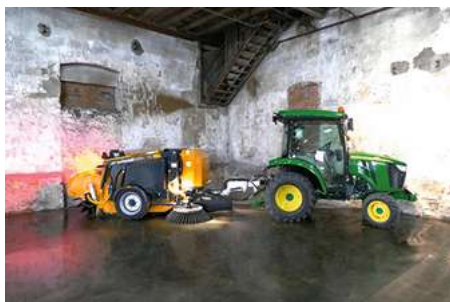
- Zbiornik o **dużej pojemności**
- Odporny na ścieranie **napęd bezpośredni przy użyciu silnika hydraulicznego**
- Dysze rozpylania wody na zespole szczotek dla **optymalnego wiązania pyłu**

## Zalety dla klienta

- **Maksymalna zwrotność:** smukły dyszel i różne opcje mocowania zapewniają znakomitą zwrotność i komfort użytkownika maszyny, także w miejscach o ograniczonej przestrzeni.
- **Niski poziom emisji hałasu:** zamiatarki ciągnione MSH wyróżnia bardzo niski poziom hałasu, dzięki czemu możliwa jest ich eksploatacja na terenach mieszkalnych i miejskich, oraz na parkingach i cmentarzach.
- **Najwyższy poziom certyfikacji:** zamiatarki ciągnione MSH spełniają wymogi najwyższego poziomu certyfikacji PM10/PM2.5, osiągając wynik 4 gwiazdek

## Właściwości użytkowe

### Technologia zamiatania



Zespół szczotek zamiatarki MSH składa się z dwóch pchanych szczotek talerzowych z odpornym na ścieranie napędem bezpośrednim przy użyciu silnika hydraulicznego. Za pomocą pulpitu sterującego można kontrolować hydrauliczne podnoszenie i opuszczanie szczotek talerzowych. Zamiatarka MSH wyposażona jest dodatkowo z tyłu w ciągnioną, zabezpieczoną przed najechaaniem szczotkę walcową. Silnik hydrauliczny umożliwia odporny na ścieranie napęd bezpośredni. Regulowana osłona szczotki walcowej zapewnia optymalny efekt zamiatania.

### System zbierania zmiotek

W przypadku zamiatarki MSH materiał zmieciony kierowany jest do środka przez dwie zamontowane przed osią szczotki boczne. Usytuowana za osią szczotka walcowa wrzuca materiał zmieciony do płaskiego i pojemnego zbiornika na zmiotki.



### Instalacja wodna

Umieszczone centralnie zbiorniki z tworzywa sztucznego na wodę zapewniają równomierne rozłożenie ciężaru. Model zamiatarki MSH 070 wyposażony jest w zbiornik na wodę o pojemności 200 l, model MSH 150 w zbiornik na wodę o pojemności 500 l. Elektryczna pompa wody o wydatku do 15 l/min zasila 4 dysze rozpylania wody przy zespole zamiatania modelu MSH 070. Model MSH 150 posiada elektrycznie napędzaną pompę wodną z dwoma poziomami zraszania (pierwszy poziom 7,5 l/min @ 3,4 bar; drugi poziom 15 l/min @ 3,4 bar). Dzięki 4 dyszom rozpylania wody przy zespole zamiatania zapewnia optymalne związanie pyłu.

### Zbiornik na materiał zmieciony



Zamiatarki ciągnione MSH wyposażone są w zbiornik stalowy o pojemności 0,7 m<sup>3</sup> lub 1,5 m<sup>3</sup>. Wysokość opróżniania wynosi 1500 mm lub 1800 mm. Zbiornik przechyłany jest do tyłu hydraulicznie.

### Obsługa

Wszystkie funkcje, jak np. załączanie i wyłączenie trybu zamiatania wraz z pompą wodną, a także podnoszenie, opuszczanie i przechylanie zbiornika na zmiotki, obsługiwane są komfortowo z kabiny pojazdu za pomocą intuicyjnego i ergonomicznie zaprojektowanego pulpitu sterującego.

### Napęd

Do napędzania instalacji hydraulicznej zamiatarki MSH służy WOM pojazdu ciągnącego (540 obr./min). Alternatywnie możliwy jest także napęd za pomocą hydrauliki siłowej pojazdu ciągnącego.



## Dyszel

Smukły dyszel zapewnia dużą zwrotność i duży kąt skrętu. Do wyboru są także różne ucha dyszla. Opcjonalnie dostępny jest także hydrauliczny dyszel wychylny.

## Galeria



## Warianty

### MSH 070



Zamiatarka MSH 070 wyposażona jest w zbiornik stalowy na zmiotki o pojemności 0,7 m<sup>3</sup>.

### MSH 150



Zamiatarka MSH 150 wyposażona jest w zbiornik stalowy na zmiotki o pojemności 1,5 m<sup>3</sup>.

## Produkt powiązany

### Wasa 300+

Zamiatarka



### Senior 2000

Zamiatarka



## Dane techniczne

	MSH 070	MSH 150
<b>Zbiornik</b>		
Pojemność zbiornika	0.7 m <sup>3</sup>	1.5 m <sup>3</sup>
Wysokość opróżniania położenie wychylne	1 500 mm	1 800 mm
<b>Zespół szczotek</b>		
Szczotki talerzowe średnica	760 mm	900 mm
Szczotki talerzowe prędkość obrotowa	100 1/min	160 1/min
Materiał szczotek	Stal	Stal
Szerokość zmiatania	1 600 - 1 900 mm	1 900 - 2 200 mm
Szczotka walcowa średnica	690 mm	860 mm
Szczotka walcowa długość	950 mm	1 000 mm
Szczotka walcowa prędkość obrotowa	160 1/min	200 1/min
<b>Instalacja wodna</b>		
Pojemność całkowita wody	200 l	500 l
Poziom rozpylania 1	3.4 bar / 15 l/min	3.4 bar / 7.5 l/min
Poziom rozpylania 2	-	3.4 bar / 15 l/min
Ilość dysz rozpylania wody na szczotkę talerzową	2	2
<b>System napędowy</b>		
Napęd	WOM / Hydraulika siłowa	WOM / Hydraulika siłowa
Hydraulika siłowa pojazdu ciągnącego	150 bar / 30 l/min	160 bar / 30 l/min
<b>Instalacja hydrauliczna</b>		
Pojemność zbiornika hydraulicznego	45 l	50 l
Wydajność ok.	30 l/min	30 l/min
maks. ciśnienie systemowe	150 bar	160 bar
<b>Prędkość</b>		
Prędkość zmiatania praca ciągła	12 km/h	12 km/h
<b>Wymiary</b>		
Długość	3 220 mm	4 580 mm
Szerokość	1 900 mm	2 200 mm
Wysokość	1 560 mm	1 690 mm
<b>Masy</b>		
Masa własna maszyny bazowej ok.	800 kg	1 300 kg
Dopuszczalna masa całkowita	1 500 kg / 40 km/h	3 000 kg / 40 km/h



© Aebi Schmidt Group  
www.aebi-schmidt.com

Aebi Schmidt Holding AG  
CH-8050 Zurich, Szwajcaria

Wszelkie prawa zastrzeżone. Dane techniczne mogą ulec zmianie.  
Ilustracje niewiążące. Pomyłki i zmiany zastrzeżone.

Document created on 7 CZE 2024

