



 **arctic**
a brand of aebi schmidt

HMK

Lumiaura



Arctic HMK on yhdistelmä korkealle heittävää vinoetuauraa ja modernia joustoteräelementeillä varustettua päätieauraa. Joustoterä seuraa tarkasti tienpintaa ja tekee äärimmäisen puhtaan työjäljen. Siiven muotoilu heittää lumen korkealle ja kauas korkeiden lumivallien yli. Aura on suunniteltu arktisille alueille, missä on paljon lunta. Auran siipi on suunniteltu siten, että materiaalin paksuun on suurempi siellä mihin kohdistuu suurimmat voimat.

Olennainen lyhyesti

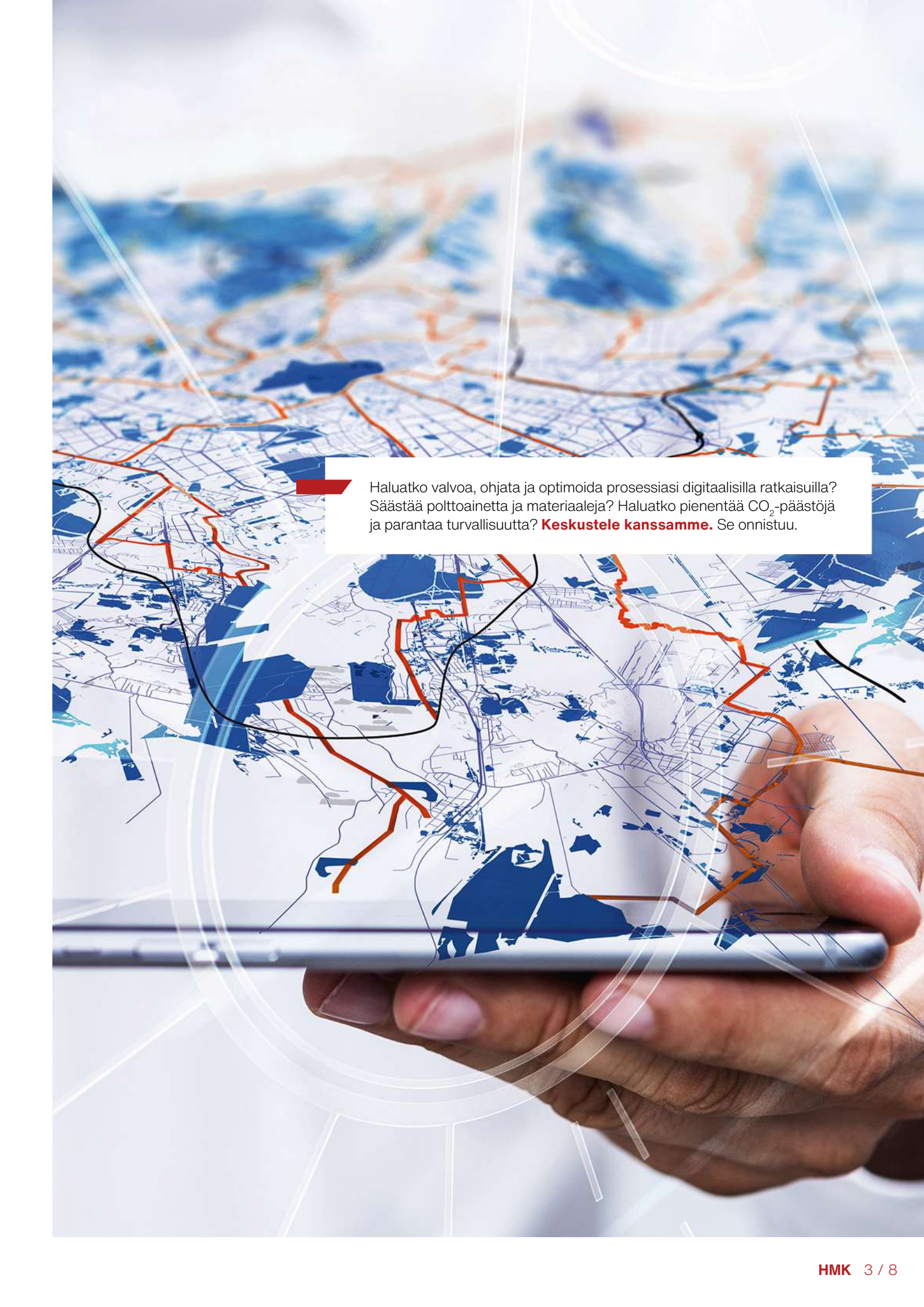
- 75 asteen teräkulma on täydellinen lumen ja jään puhdistamiseen ilman että tiemerkinnet tai tien pinta vahingoittuvat.
- Vauhtiauraksessa siipi toimii hyvin, eikä ylimääräiset lumisuihkut estä kuljettajan näkyvyyttä, kiitos 42 asteen kääntökulman ja syvän siiven rakenteen.
- Loskan puhdistus kaksoisterällä (T2) tuottaa puhdistustuloksen, joka on verrattavissa harjaukseen. T2-kaksoisterä huippu puhdistustulos säästää aikaa ja polttoainetta.

Etusi

- Suunniteltu pitkäikäiseksi: vähäinen huoltotarve modernien komponenttien, älykkäiden ratkaisujen ja osien erityiskäsittelyn ansiosta.
- Kustannustehokas lumiaura: aggressiivinen aurakulma yhdessä hyvien heitto-ominaisuuksien kanssa alentavat kustannuksia.
- Mukavuus kuljettajalle: iFlex-joustoterä vähentää melusaastetta ja lisää kuljettajan työskentelymukavuutta.

Tiedämme, kuinka tärkeää on, että koneet ja laitteet ovat aina käyttövalmiita. **Keskustelee kanssamme** räätälöidyistä palvelutarjouksista ja alkuperäisistä varaosista.





Haluatko valvoa, ohjata ja optimoida prosessiasi digitaalisilla ratkaisuilla? Säästää polttoainetta ja materiaaleja? Haluatko pienentää CO₂-päästöjä ja parantaa turvallisuutta? **Keskustele kanssamme.** Se onnistuu.

Suorituskykyominaisuudet

Auran siipi

HMK-lumiauran kestävä siipi on valmistettu vahvasta teräksestä, jolla on erinomaiset kesto- ja kulutusominaisuudet. Yhdessä erittäin vahvan teräksisen rungon kanssa lumiauran siipi kestää äärimmäisiä pitkittäis- ja sivusuuntaisia voimia, mikä on turvallisuustekijä ja antaa tuotteelle pitkän eliniän. Joustava lumiauran terä koostuu 4-5 osasta, jotka seuraavat tien pintaa yksilöllisesti ja takaavat täydellisen puhdistustuloksen.



Kaksikkoterä T2

T2-kaksoisterä on suunniteltu erittäin tehokkaaseen märän lumen ja loskan poistoon. Sitä käytetään kaksoistoimisilla hydraulisilla sylintereillä ja seuraa tarkasti tienpintaa yhdessä pääteträn kanssa. T2 on jaettu osiin, jotka seuraavat tien pintaa itsenäisesti, mikä tarjoaa täydellisen viimeistelyn ja vähentää merkittävästi tarvetta suolan käytölle lumen sulattamiseen. T2-kaksoiterän painatusvoima on tehdasasetettu, jotta kuljettaja voi keskittyä täysin työskentelyyn.

iFlex joustoterä

iFlex-joustoterät toimivat ylikuormitussuojana, ne on valmistettu polyuretaanista, jonka pitkittäisjoustokerroin on 300%. Törmäystilanteessa joustoterät taipuvat taaksepäin ja nostavat hieman lumiauran ylös kiertääkseen esteen ennen kuin ne palaavat takaisin työasentoon. Kaikki tämä tapahtuu myös ilman lumiauran tukea jalaksilla tai pyörillä. iFlex on täysin huoltovapaa.

Äänetön auraus

Lumiauran joustoterät vähentävät melupäästöjä. iFlex-joustoterä mahdollistaa puhtaan ja hiljaisen auraamisen, mikä vähentää ympäristömelua asuinalueilla ja mahdollistaa työn tekemisen yöllä häiriöttä.

Nostolaite

HMK:n nostolaite on varustettu nostovarsilla, jotka ovat pysty-, vaaka- ja ristituetut. Kaikissa nostovarsien liitoskohdissa on pronssiset laakerit, joissa on rasvanipat, ja mustanitratut tapit ovat 35 mm paksuja, mikä takaa entistä paremman kestävyuden ja pidemmän käyttöiän. Auraan on asennettu yksi voimakas nostosylinteri ja kaksi synkronoitua kääntösyylinteriä, joissa on turvaventtiili. Lumenaurauksen aikana aurasukulmaa voidaan säätää portaattomasti. Koko nostolaite toimii turvalaitteena onnettomuustilanteessa, sillä se imee iskun energiaa ja suojaaa siten auraa käyttävää konetta.

Hydraalinen kääntöjärjestelmä

Auran siipi kääntyy 42 astetta vasemmalle ja oikealle kahden kaksitoimisen sylinterin avulla. Sylinterit yhdistävät siiven alaosan auran työntökehikkoon, mikä tarjoaa parhaan työntövoiman samalla kun ylläpidetään lumiauran vakautta käytön aikana.



Reunasuojat

HMK:n kulutusmuovit siiven molemmissa päissä auttavat työskentelyssä teillä missä on kaiteita ja suojaavat auraa ja kaiteita vahingoilta.

Roiskesuoja

Siiven muotoa jatkava roiskesuoja on valmistettu kestävästä ja joustavasta polyuretaanista, se auttaa rullaamaan lunta siiven sisällä ja siirtämään lumen nopeasti ja tarkasti sivuun. Tämä estää lumen lentämisen tuulilasille ja peileille, mikä tekee auraamisesta turvallisen ja mukavan.

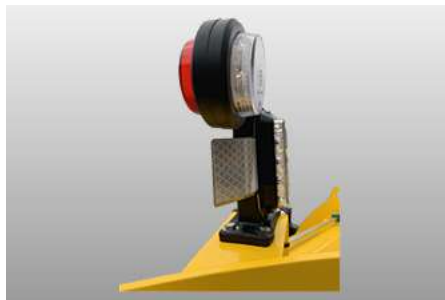


Auran kiinnitys

HMK aura on saatavana usealle eri sovitevaihtoedolla, jotta se voi toimia tehokkaasti eri peruskoneissa, kuten kuorma-autot, traktorit ja pyöräkuormaajat.

Lisävarusteet

- T2-kaksoisterä
- Jalaksensäätlaitteet
- Geelitäytteinen pyöräsarja
- Reunamerkkikepit
- Sivurullat reunamerkkikepeillä
- Erilaiset kulutusterät
- LED-valot heijastimilla Välähdysvalot



Liittyvä tuote

RMT

teiden kunnossapitoauto



SHJ

Lumiaura



AMS

Lumiaura





Luota monivuotiseen ja ainutlaatuisen monipuoliseen kokemukseen. **Keskustele kanssamme.** Löydämme sopivan ratkaisun myös sinun haasteellesi.

Tekniset tiedot

	HMK 3700	HMK 4200
Rakenne		
Terien määrä	4	5
Teräkulma	75°	75°
Kääntymiskulma	42° - 0° - 42°	42° - 0° - 42°
Mittasuhteet		
Auran korkeus oikea	1 580 mm	1 650 mm
Auran korkeus vasen	1 080 mm	1 080 mm
Puhdistusleveys	3 180 mm jhk. 42°	3 333 mm jhk. 42°
Painot		
Arvioitu paino teräsisillä terillä	950 kg	1 060 kg



© Aebi Schmidt Group
www.aebi-schmidt.com

Aebi Schmidt Holding AG
CH-8050 Zurich, Sveitsi

Kaikki oikeudet pidätetään. Tekniset tiedot voivat muuttua. Kuvat eivät ole sitovia. Oikeus virheisiin ja muutoksiin pidätetään.

Document created on 9 KESÄ 2024

