

Gebrauchtmaschinen Angebot

Tarron MS80.2 W - Flughafen Schneepflug

Angebotsnummer: UM0011488

 **aebi schmidt**
group



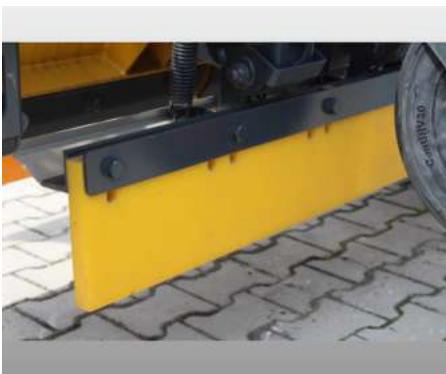
Marke: Schmitd
Fert.-Nr.: 1093157-5
Baujahr: 2020
Seriennummer: 74-1-001
Betriebsstunden: 10 h
Zustand: Klasse 4
Standort: Polen
25-650 Kielce

Preis: **Auf Anfrage**

Der angebotene Flughafen Schneepflug wurde für Vorführ- und Ausstellungszwecke. Es handelt sich um einen mehrscharigen Schneepflug mit Einzelscharaufhängung.

Galerie





Technical data
Airport ploughs Tarron MS 72.1 & MS 80.1

Dimensions (mm) and weights (kg)	MS72.1	MS72.1 N	MS72.1 K	MS72.1 N K	MS80.1	MS80.1 K
H1 Plough height, middle sections	1.620	1.200	1.420	1.200	1.490	1.490
H2 Plough height, left and right side (incl. snow deflector plates)	1.550	1.330	1.550	1.330	1.590	1.590
L1	1.360	1.340	1.300	1.340	1.300	1.360
LS Length on cutting edge	7.200	7.200	7.200	7.200	8.000	8.000
LR all in 12° working width approx.	8.500	8.100	8.100	8.100	8.700	8.700
LD all in 12° passage width approx.	6.340	6.310	6.340	6.310	7.020	7.020
LD in straight direction, fitted in passage width approx.	—	—	4.560	4.560	—	4.800
RT all in 12° ft.	2.620	2.840	2.620	2.840	2.960	2.960
XZ Distance of center of gravity to coupling level according to DIN 55352-1	1.190	1.120	1.180	1.150	950	920
Weight with PUR cutting edges incl. blade	2.150	2.030	2.400	2.280	2.550	2.650
Weight with all options, approx.	2.570	2.450	2.830	2.700	2.950	3.150
Number of blade segments	9	9	9	9	9	9

Ausrüstung

Grundinformationen

Model	Tarron MS 82.2 W
Typ	Flughafen Schneepflug
Rahmen	Parallel- Hubeinrichtung
Blatt	Material Stahl
Räumleiste	PUR, inkl. Feinräumleiste
Support	Räder (Luftbereift)
Anschluss	Adapter für DIN Frontanbauplatte Grösse 5
Optionen	Elasto Schneestaub Schutz, LED Warnbeleuchtung auf linker und rechte Seite
Breite	8'000 mm
Gewicht	2`740 kg

Kontakt

Grzegorz Bajerczak

Telefon: +48 413652160

E-Mail: grzegorz.bajerczak@aebi-schmidt.com



© Aebi Schmidt Group
www.aebi-schmidt.com

Aebi Schmidt Holding AG
CH-8050 Zürich, Schweiz

Alle Rechte vorbehalten. Technische
Daten können sich ändern.
Abbildungen sind nicht verbindlich. Irrtü-
mer und Änderungen vorbehalten.

Dokument erstellt am 4 SEP 2024

