



schmidt
a brand of aebi schmidt

Tarron HP

Sneplov



Tarron HP er en højtydende sneplov med flere blade, der er ideel til brug på motorveje og ekstra brede clearingoperationer i mellemstore snedybder. Dens multi-blade system garanterer fremragende clearing kvalitet over en bredde på 4.415 mm med knive, der passer perfekt til vejprofilen. Tarron HP er velegnet til montering på lastbiler fra 18 tons opad.

Højdepunkter

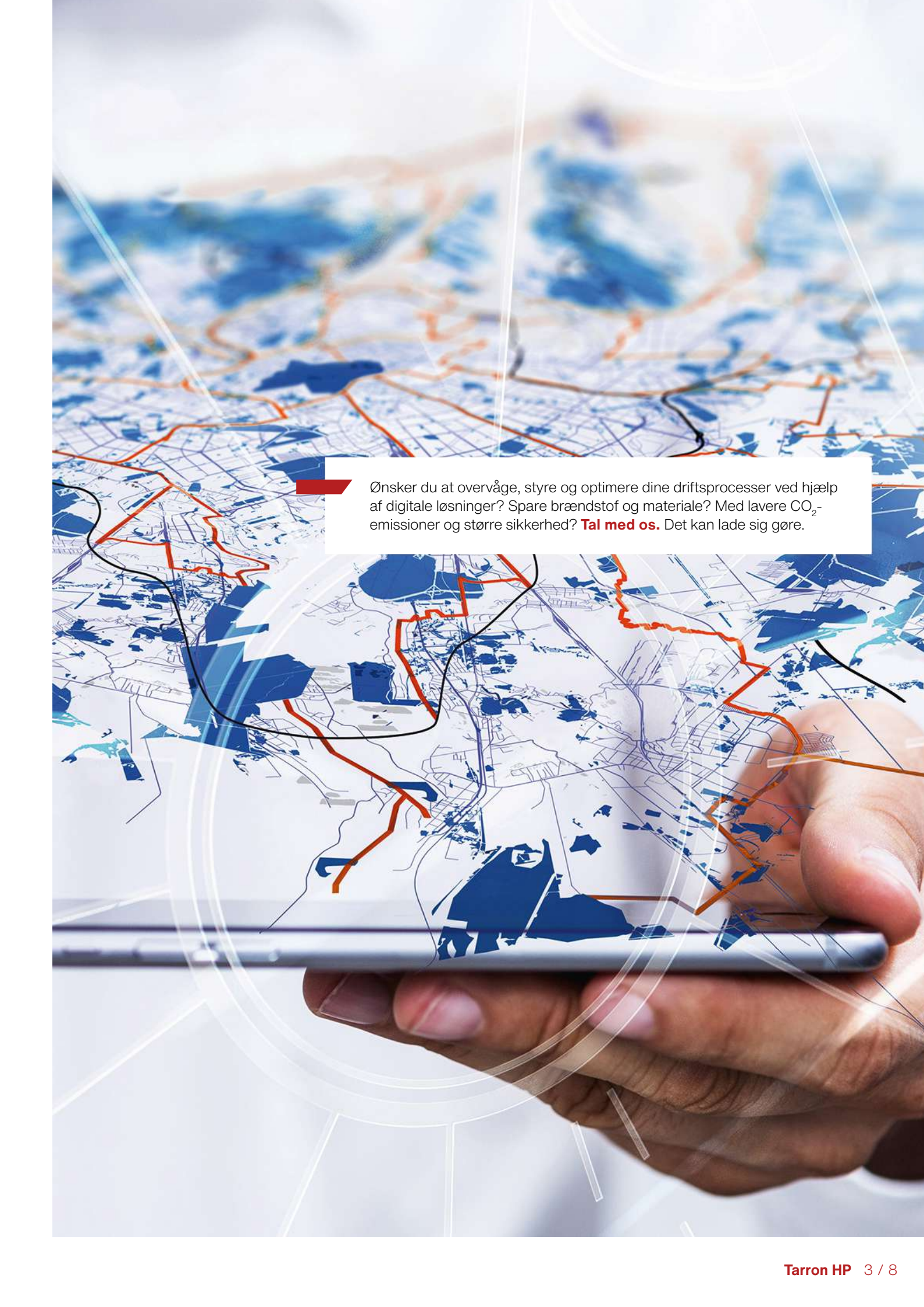
- **Multi-klinge** systemet
- Effektiv ydeevne på **motorveje** og i **ekstra omfattende clearingoperationer**
- Sne clearing på **forskellige vinkler**

Dine fordele

- **Rene clearingresultater** selv ved høje hastigheder
- **Blade segmenter justeres automatisk** til ujævnhederne af vejbelægningen
- **Vægtoptimeret sneplov** for at minimere belastningen på forakslen

Vi ved, hvor vigtigt det er, at maskiner og apparater altid er driftsklare. **Tal med os** om specialtilpassede servicetilbud og originale reservedele.





Ønsker du at overvåge, styre og optimere dine driftsprocesser ved hjælp af digitale løsninger? Spare brændstof og materiale? Med lavere CO₂-emissioner og større sikkerhed? **Tal med os.** Det kan lade sig gøre.

Ydeevne funktioner

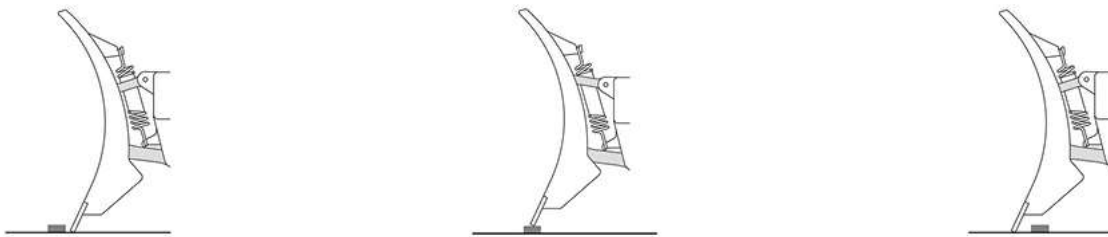
Plov klinge

På grund af deres individuelle affjedring tilpasser de fire bladsegmenter optimalt til vejprofilen og forbliver altid i rydningspositionen, hvilket fører til et rent rydningsresultat selv ved høje hastigheder. Esijännitetyt auraslavavat mahdollistavat aggressiivisen lumenpuhdistuksen ja tekevät lumenpoistosta tehokkaampaa. Både i transport- og rydningsposition kan venstre yderblad foldes hydraulisk, hvilket minimerer frigangsbredden.



Tilsidesæt sikkerhedssystem

Takket være det vedligeholdelsesfrie sikkerhedssystem for tilsidesættelse med plovblade styret på styret, bliver forhindringer på jorden sikkert kørt over uden at forårsage skade.



Skærende kanter

Skærekant af stål (S)

En multifunktionel, omkostningsoptimeret løsning til aggressiv rydning af hård og/eller kompakt sne. Stålskærekanter er modstandsdygtige over for bøjning og vridning og giver et rent resultat.

Combi-skærekant (størrelse 36 og 50) (C36 / C50)

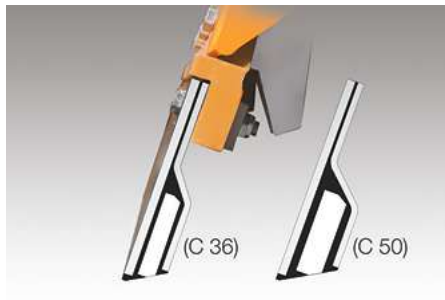
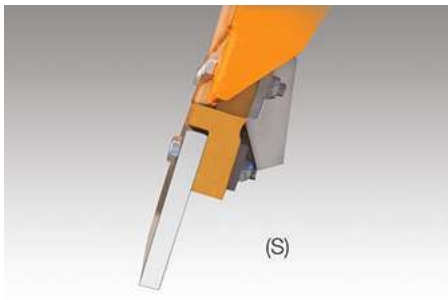
En mere holdbar skærekant fremstillet af stål, gummi og keramik. Denne skærekant er beregnet til aggressiv snerydning og kan være et godt alternativ, hvis stålskærekanten slides for hurtigt. Kombinationen af materialer sikrer støj- og vibrationsreduktion.

TUCA SX-skærekant

En topmoderne, højtydende sneplovsklinge, der er designet til langtidsbrug. Den patenterede Küper Wave-teknologi bruger en buet profil til at fjerne sne uden modstand. Separate wolframholdere indlejret i gummi og vulkaniseret mellem forreste og bageste Hardox 400-stålblade gør TUCA SX utrolig holdbar.

GK 5 skærekant (GK 7)

En GK-skærekant giver mulighed for mere effektiv rydning af snesjap med længere levetid og mindre friktion. Denne skærekant er fremstillet af stål, gummi og korund og er derfor mere aggressiv end en gummiskærekant.



Løfteanordning

En tre-link-løfteanordning sikrer optimal kraftoverførsel til bærekøretøjet og spændingsfri løftning og sænkning af sneplove. Det giver mulighed for at opnå en stor løftehøjde, og det er let at betjene.

Lystfiskeri

Tilpasningssystemet i foldevinklen gør det muligt at rydde sne fra basisploven i forskellige vinkler. Vinkelsensorer forhindrer kollision med køretøjet, når de svinger til venstre.

Beskyttelse mod hydraulisk kollision

En hydraulisk kollisionssikkerhedsanordning til forlængelsesbladet er indbygget i ventilblokken som standardudstyr og forhindrer overbelastning af sidebladet. Alle funktioner udføres via den optimerede hydrauliske blok.

Arbejdsstøtteanordninger

Svinghjul

De trinløst højdejusterbare styrehjulene med valgfrie sprutbeskyttere sørger for præcis justering af sneplogen og gir passende aggressivitet under snørydding. De støtter rammen når du kører over hindringer og forlænger levetiden til skjærekanten.

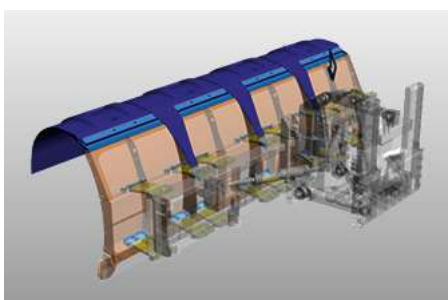
Glidesko

Alternativt kan det monteres vedlikeholdsfrie højdejusterbare glidesko. De er laget av svært slitesterk stål eller kombi.

Sne deflektor

Tarron HP kan udstyres med følgende sneskærme:

1. En polyurethan-sneskærm, som beskytter mod fugtig og tung sne



Kerb deflektorer

Sidedeflektorerne hjælper med at holde ploven i at skrabe mod kantsten og kanter, når de rydder i byområder.

Montering

Monteringsanordningen er højdejusterbar, så Tarron serieplove kan placeres korrekt på forskellige monteringsplader til køretøjer.

Indstillinger

- Advarselsmærker, advarselsflag eller LumiFog
- LED-markeringsslys

Relaterede produkter

Tarron HP-2W

Sneplov



Stratos 4.0 - 12.0 m³

Spreader





Stol på flere års og unik alsidig erfaring. **Tal med os.** Vi finder også en passende løsning til din udfordring.

Tekniske data

Konstruktion

Antal blade	4
-------------	---

Mål

Plovhøjde med polyurethankappe	1 076 mm
Længde ved skær	5 200 mm
Rydningbredde	4 415 mm når ploven er drejet mod højre, og sidebladet er slået ud 3 307 mm når ploven er drejet mod højre, og sidebladet er sammenklappet 3 695 mm når ploven er drejet mod venstre, og sidebladet er sammenklappet

Vægte

Omtrentlig vægt med skær af stål	1 320 kg
----------------------------------	----------



© Aebi Schmidt Group
www.aebi-schmidt.com

Aebi Schmidt Holding AG
CH-8050 Zurich, Schweiz

Alle rettigheder forbeholdes. Tekniske data kan blive ændret. Illustrationer er ikke bindende. Fejl og ændringer undtaget.

Document created on 9 JUN. 2024

