



 **schmidt**
a brand of aebi schmidt

Tarron HP

Snøplogen



Tarron HP er en flerblads høyytelses snøplog som er ideell for bruk på motorveier og ekstra brede ryddeoperasjoner i middels snødybde. Flerbladssystemet garanterer utmerket rydde kvalitet over en bredde på 4415 mm med blader som tilpasser seg perfekt til veiprofilen. Tarron HP er egnet for montering på lastebiler fra 18 tonn og oppover.

Oppsummering av det viktigste


- **Flerbladssystem**
- Effektiv ytelse på **motorveier** og ved **ekstra brede ryddeoperasjoner**
- Snørydding i **forskjellige vinkler**

Dine fordeler

- **Rene rydderesultater selv** ved høye hastigheter
- **Bladsegmenter tilpasser seg automatisk** ujevnheten i veibanen
- **Vekt optimalisert snøplog** for å minimere forakselbelastningen

Vi vet hvor viktig det er at maskiner og apparater forblir operative til enhver tid. **Snakk med oss** om skreddersydde servicetilbud og originale reservedeler.





Ønsker du å overvåke, kontrollere og optimere driften ved hjelp av digitale løsninger? Spare drivstoff og materialer? Med lavere CO₂-utslipp og bedre sikkerhet? **Snakk med oss.** Dette ordner vi.

Ytelsesfunksjoner

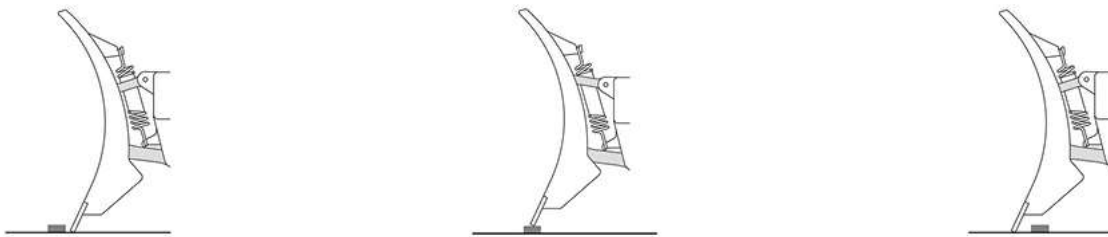
Plogblad

På grunn av deres individuelle fjæring tilpasser de fire bladsegmentene seg optimalt til veiprofilen og forblir alltid i ryddeposisjonen, noe som fører til et rent rydderesultat selv ved høye hastigheter. Forspente plogblader tillater aggressiv snørydding og gjør snøryddingen mer effektiv. Både i transport- og ryddeposisjon kan venstre ytre blad foldes inn hydraulisk, noe som minimerer klaringsbredden.



Overstyr sikkerhetssystemet

Takket være det vedlikeholdsfrie overstyringssikkerhetssystemet med plogblader styrt på svingarmer, kjøres bakkehindringer trygt over uten å forårsake skade.



Skjærekanter

Stålskjærekant (S)

En flerbruks, kostnadsoptimalisert løsning for aggressiv rydding av hard og/eller kompakt snø. Stålskjærekanter er motstandsdyktige mot bøyning og vridning, noe som gir et rent resultat.

Combi skjærekant (størrelse 36 og 50) (C36 / C50)

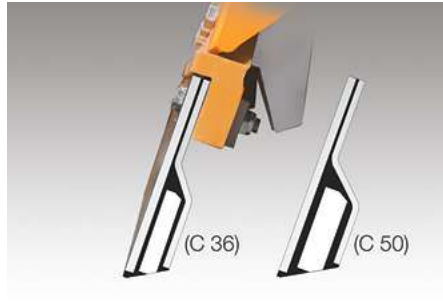
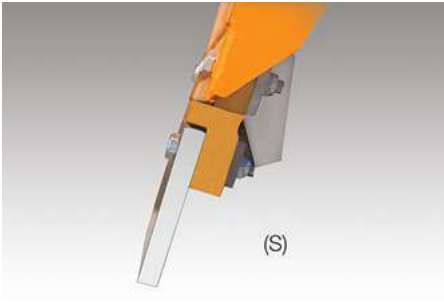
En mer slitesterk skjærekant laget av stål, gummi og keramikk. Denne eggen er ment for aggressiv snørydding og kan være et godt alternativ dersom stålskjæret slites for raskt. Kombinasjonen av materialer sørger for støy- og vibrasjonsreduksjon.

TUCA SX skjærekant

Et toppmoderne snøplogblad med høy ytelse designet for langtidsbruk. Den patenterte Küper Wave Technology bruker en buet profil for å fjerne snø uten motstand. Separate wolframholdere innebygd i gummi og vulkanisert mellom foran og bak Hardox 400 stålplate gjør TUCA SX utrolig slitesterk.

GK 5 skjærekant (GK 7)

En GK-skjærekant gir mer effektiv snørydding med lengre levetid og mindre friksjon. Denne skjærekanten er laget av stål, gummi og korund og er derfor mer aggressiv enn en gummiskjær.



Løfte utstyr

En treleddet løfteanordning sørger for optimal kraftoverføring til bærekjøretøyet og spenningsfri løfting og senking av snøplogen. Dette gjør det mulig å få en stor løftehøyde og den er enkel å betjene.

Fiskesystem

Tilpasningssystemet til foldevinkelen muliggjør snørydding fra grunnplogen i ulike vinkler. Vinkelsensorer forhindrer kollisjon med kjøretøyet når du svinger til venstre.

Hydraulisk kollisjonsbeskyttelse

En hydraulisk kollisjonssikring for forlengelsesbladet er innebygd i ventilblokken som standardutstyr og forhindrer overbelastning av sidebladet. Alle funksjoner utføres via den optimaliserte hydraulikkblokken.

Fungerende støtteenheter

Svinghjul

De trinnløst høydejusterbare styrehjulene med valgfrie sprutbeskyttere sørger for presis justering av snøplogen og gir passende aggressivitet under snørydding. De støtter rammen når du kjører over hindringer og forlenger levetiden til skjærekanten.

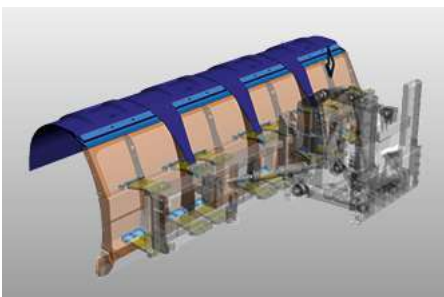
Glidesko

Alternativt kan det monteres vedlikeholdsfrie høydejusterbare glidesko. De er laget av svært slitesterk stål eller kombi.

Snødeflektor

Tarron HP kan være utstyrt med følgende snøskjermer:

1. En snøskjerm i polyuretan, som beskytter mot fuktig og tung snø



Kerb deflektorer

Sidedeflektorene bidrar til å holde plogen fra å skrape mot fortauskanter og kanter ved rydding i urbane områder.

Montering

Monteringsenheten kan justeres i høyden, så Tarron-seriens ploger kan plasseres riktig på forskjellige kjøretøymonteringsplater.

Alternativer

- Advarselsmerker, varselflagg eller LumiFog
- LED markeringslys

Relatert produkt

Tarron HP-2W

Snøplogen



Stratos 4.0 - 12.0 m³

Spreader





Du kan stole på mangeårig og variert erfaring. **Snakk med oss.** Vi finner den rette løsningen for dine utfordringer.

Tekniske data

Konstruksjon

Antall stål	4
-------------	---

Dimensjoner

Høyde plog med polyurethane deksel	1 076 mm
Lengde ved slitestål	5 200 mm
Rydebredde	4 415 mm når ploget er svingt til høyre og sidevinge er foldet ut 3 307 mm når ploget er svingt til høyre og sidevinge er foldet inn 3 695 mm når ploget er svingt til venstre og sidevinge er foldet inn

Vekter

Ca. vekt med stål slitestål	1 320 kg
-----------------------------	----------



© Aebi Schmidt Group
www.aebi-schmidt.com

Aebi Schmidt Holding AG
CH-8050 Zurich, Sveits

Med enerett. Tekniske data kan endres.
Illustrasjoner er uforpliktende. Med
forbehold om feil og endringer.

Document created on 9 JUN 2024

