



 **schmidt**
a brand of aebi schmidt

Cirron

Lumiaura



Cirron-sarjan kolmesta viisiteräiset lumiaurat on suunniteltu erityisesti vaatimaan suurten lumimäärien raivaukseen keskikorkealla. Luminaurat ovat todella käyttökelpoisia usein toistuvassa talvikunnossapidossa kuntien ja kaupunkien välisten teiden raivauksessa, ja ne soveltuvat asennettaviksi Unimogiin, kuorma-autoihin ja traktoreihin.

Olennainen lyhyesti

- Muotoon sovitettut, huoltoystävälliset ja joustavat polyuretaanista valmistetut kääntyvät linkkivarret parantavat kestävyyttä.
- Vankka ja kevyt aura
- Kiinnitys moniin eri ajoneuvoihin

Etusi

- Nopean lumenpuhdistuskykynsä ansiosta Cirron soveltuu erityisen hyvin käytettäväksi kaupunkien keskustoissa.
- Automaattisen ylitysjärjestelmän ansiosta turvallinen ajo esteiden yli ilman, että lumiaura vahingoittuu.
- Vähämeluinen raivaus tekee siitä ihanteellisen rakennetuilla alueilla.

Tiedämme, kuinka tärkeää on, että koneet ja laitteet ovat aina käyttövalmiita. **Keskustelee kanssamme** räätälöidyistä palvelutarjouksista ja alkuperäisistä varaosista.



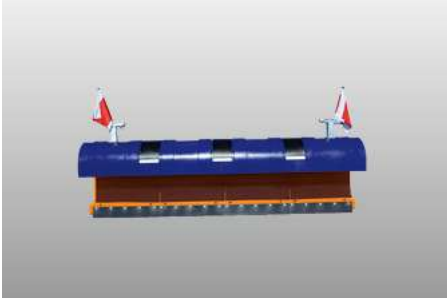
Suorituskykyominaisuudet

Plough blade

Cirronin terän muoto on litteä, ja yhdessä leikkuureunan 7°:n kohtauskulman kanssa se takaa nopean lumenpuhdistuksen, joka on ihanteellinen kaupunkialueilla. Terän vahvistus ja laatikkorakenne takaavat optimaalisen voimansiirron ja voimansiirron.

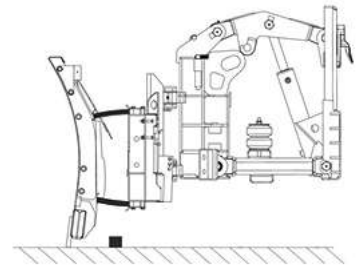
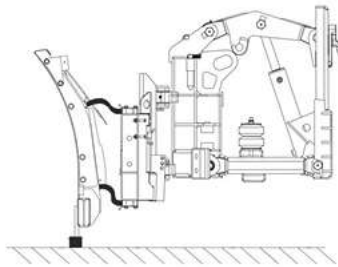
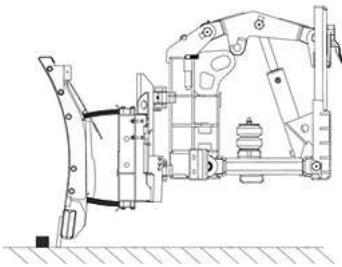
Joustava teränohjain ja muotoon sovitetut polyuretaanista valmistetut ylä- ja alalenkit takaavat erinomaisen kohdistuksen tienpintaan. Jokaisessa teräsegmentissä on neljä elastomeerista valmistettua esijännitettyä jousilenkkiä, jotka voivat automaattisesti väistää esteitä ja siten estää auran rungon vaurioitumisen. Auraosuudet pysyvät aina raivaussennossa, ja laatikkoprofiilirakenteen ansiosta yksittäiset osuudet kestävät erittäin hyvin vääntöä. Kaikki auran alueet, joihin kohdistuu voimaa, on myös erityisesti vahvistettu.

Cirronin erittäin tasainen käynti ja melunvaimennus on saavutettu muun muassa liukukengän muoviholkkien, elastomeerijousilenkkien ja myös muoviin kiinnitettyjen rinnakkaislenkkien avulla.



Override security system

Cirron on varustettu patentoidulla ohitusjärjestelmällä, joka mahdollistaa turvallisen ajamisen esteiden yli ilman vauriota, mikä lisää käyttöturvallisuutta.



Leikkausreunat

Teräksinen leikkuureuna (S)

Monikäyttöinen, kustannusoptimoitu ratkaisu aggressiiviseen kovan ja/tai tiiviin lumen raivaukseen. Teräksiset leikkuureunat kestävät taivutusta ja vääntymistä, joten lopputulos on siisti.

Kombi-leikkuureuna (koko 36 ja 50) (C 36 / C 50)

Kestävämpi teräksestä, kumista ja keraamisesta materiaalista valmistettu leikkuureuna. Tämä leikkuureuna on tarkoitettu aggressiiviseen lumen raivaukseen, ja se voi olla hyvä vaihtoehto, jos teräsleikkuureuna kuluu liian nopeasti. Materiaalilyhdistelmä takaa melun ja tärinän vähentämisen.

TUCA SX -leikkuureuna

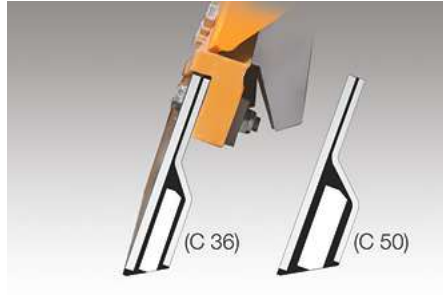
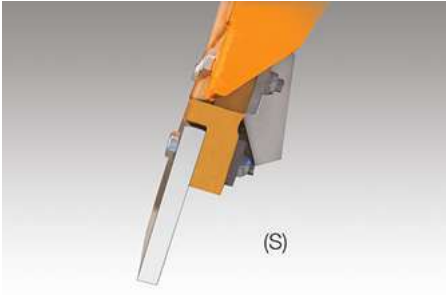
Nykyaikainen, erittäin suorituskykyinen lumiauran terä, joka on suunniteltu pitkäaikaiseen käyttöön. Patentoitu Küper Wave Technology käyttää kaarevaa profiilia, joka poistaa lumen ilman vastusta. Kumiin upotetut erilliset volframipidikkeet, jotka on vulkanoitu etu- ja takapuolen Hardox 400 -teräslevyn väliin, tekevät TUCA SX:stä uskomattoman kestävän.

Kuminen leikkuureuna (R)

Hyvä ratkaisu käytettäväksi kaupunkien sisäisillä teillä ja erikoiskiinteistöillä, kuten pysäköintialueilla. Kumin joustavien ja elastisten ominaisuuksien ansiosta se liukuu pehmeästi pinnalla. Kuminen leikkuureuna on erityisen tehokas, kun raivataan lumisohjoa.

GK 5 -leikkuureuna (GK 7)

GK-leikkuureuna mahdollistaa tehokkaamman lumilätäkön raivaamisen pidemmän käyttöiän ja pienemmän kitkan ansiosta. Tämä leikkuureuna on valmistettu teräksestä, kumista ja korundista ja on siksi aggressiivisempi kuin kumi-leikkuureuna.



Nostolaite ja kalastusjärjestelmä

Kolmipistenosto, jossa on automaattinen poikittaiskallistuksen tasaus, mahdollistaa auran nostamisen ja laskemisen tarkasti ja suoraan. Kääntölaite siirtää auran automaattisesti työ- tai kuljetusasentoon. Nostojärjestelmän hydrauliset nosto- ja kääntösyylinterit on valmistettu ruostumattomasta teräksestä valmistetuista männänvarsista kestävyyden takaamiseksi. Erittäin tehokkaan kallistusjärjestelmän ansiosta terä voidaan vaihtaa joko 32° tai 36° kulmaan kahden kääntösyylinterin avulla - jopa Cirronin ollessa toiminnassa. Det højeffektive lystfisksystem gør det muligt at skifte klingen til enten 32° eller 36° takket være to drejelige cylindre - selv mens Cirron er i drift.

Toimivat tukilaitteet

Vierintäpyörät pidentävät leikkuureunojen käyttöikää ja mahdollistavat esteiden tasaisemman ohittamisen. Liukupyörät tai liukukengät ovat olennainen vaihtoehto ylikuormitussuojan asianmukaisen toiminnan varmistamiseksi.



Reunaohjaimet

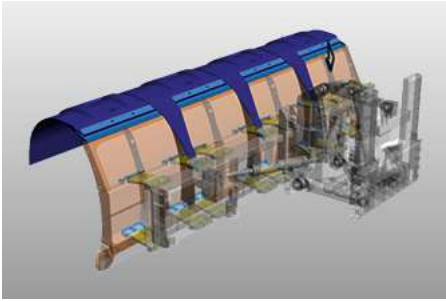
Reunakivien ohjaimet estävät auran runkoa jyrsimästä reunakiviä ja reunoja, kun raivataan kaupungin sisäisiä alueita.



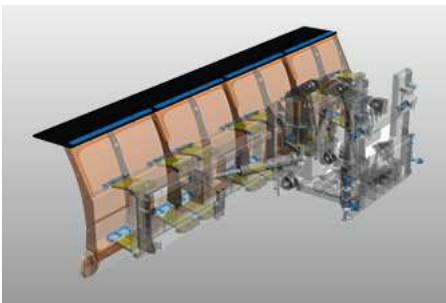
Lumenohjain

Lumenohjain estää ajoneuvon tuulilasiin nousevan lumen aiheuttaman huonon näkyvyyden. Valittavana on kolme vaihtoehtoa.

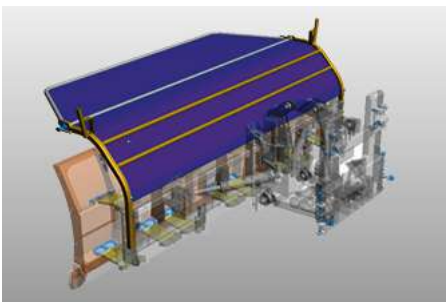
1. polyuretaanista valmistettu elastinen lumieste, joka sopii kaikenlaiseen lumeen. Patentoitujen nivelkanteidensa ansiosta se estää lumen pääsyn lapojen väliin.



2. kumista valmistettu lumipölysuoja. Ihanteellinen ratkaisu puoliammattimaiseen käyttöön.



3. kankaasta valmistettu säädettävä lumenpoistosuoja. Tämä versio soveltuu erityisesti puuterilumelle ja suurille nopeuksille. Yhdistäminen polyuretaani- tai kumilumenohjaimen kanssa on mahdollista.



Asennus

Cirron-sarja voidaan asentaa erilaisiin ajoneuvokilpiin korkeussäädettävän laitekilven ansiosta, ja se voidaan kiinnittää DIN-muodon A tai B mukaisiin ajoneuvokilpiin. 3-pistekiinnike on myös mahdollista sovittaa traktoriin.

Lisävarusteet

- Terä- tai polyuretaaniterän laajentaminen
- Varoitusmerkit, varoitusliput tai LumiFog-merkkivalo.
- LED-merkkivalot
- Lisäajovalot

Galleria



Liittyvä tuote

Tarron Compact

Lumiaura



Tarron

Lumiaura



PV

Lumiaura





Luota monivuotiseen ja ainutlaatuisen monipuoliseen kokemukseen. **Keskustele kanssamme.** Löydämme sopivan ratkaisun myös sinun haasteellesi.

Tekniset tiedot

| | Cirron SL 27 | Cirron SL 30 | Cirron SL 32 |
|-------------------------------------|--|--|--|
| Rakenne | | | |
| Terien määrä | 3 | 4 | 4 |
| Mittasuhteet | | | |
| Auran korkeus | 930 mm | 930 mm | 930 mm |
| Pituus terällä | 2 700 mm | 3 000 mm | 3 200 mm |
| Puhdistusleveys | 2 290 mm jhk. 32° 2 180 mm jhk. 36° | 2 540 mm jhk. 32° 2 430 mm jhk. 36° | 2 710 mm jhk. 32° 2 590 mm jhk. 36° |
| Painot | | | |
| Arvioitu paino teräksisillä terillä | 700 kg | 755 kg | 775 kg |

| | Cirron SL 34 | Cirron SL 36 | Cirron SL 40 |
|-------------------------------------|--|--|--|
| Rakenne | | | |
| Terien määrä | 4 | 4 | 5 |
| Mittasuhteet | | | |
| Auran korkeus | 930 mm | 930 mm | 930 mm |
| Pituus terällä | 3 400 mm | 3 600 mm | 4 000 mm |
| Puhdistusleveys | 2 880 mm jhk. 32° 2 750 mm jhk. 36° | 3 050 mm jhk. 32° 2 910 mm jhk. 36° | 3 390 mm jhk. 32° 3 240 mm jhk. 36° |
| Painot | | | |
| Arvioitu paino teräksisillä terillä | 805 kg | 860 kg | 965 kg |



© Aebi Schmidt Group
www.aebi-schmidt.com

Aebi Schmidt Holding AG
CH-8050 Zurich, Sveitsi

Kaikki oikeudet pidätetään. Tekniset tiedot voivat muuttua. Kuvat eivät ole sitovia. Oikeus virheisiin ja muutoksiin pidätetään.

Document created on 9 KESÄ 2024

