



 **schmidt**  
a brand of aebi schmidt

# Cirron

Sneplov



De tre til fem bladede sneplove i Cirron serien er specielt designet til at kræve rydning af store mængder sne i mellemstore højder. Sneplove kommer virkelig ind i deres egne ved hyppige vinterserviceoperationer for at rydde kommunale og intercity-veje og egner sig til montering på Unimog, lastbiler og traktorer.

## Højdepunkter

- Form fit, vedligeholdelsesvenlig og elastisk **polyurethan styr for bedre modstandsdygtighed**
- **Robust og let plov**
- Fastgørelse til mange forskellige køretøjer

## Dine fordele

- På grund af sin **hurtige snerydning evner**, Cirron er særligt velegnet til brug i indre byer.
- Sikker kørsel over forhindringer uden at beskadige sneplov takket være en **automatisk overløb system**.
- **Let støjsvag clearing** gør den ideel i bebyggede områder.

Vi ved, hvor vigtigt det er, at maskiner og apparater altid er driftsklare. **Tal med os** om specialtilpassede servicetilbud og originale reservedele.



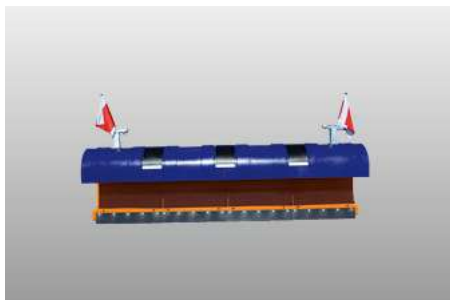
## Ydeevne funktioner

### Plov klinge

Cirron har en flad bladform og sikrer sammen med en 7° angrebsvinkel på skærkanten hurtig snerydning ideel til by-områder. Blade forstærkning og kasse design sikrer optimal kraft absorption og transmission.

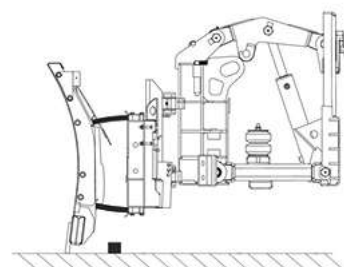
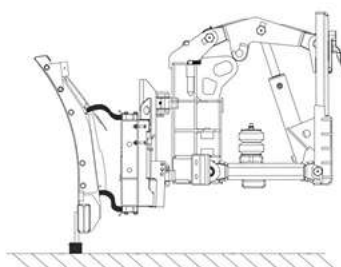
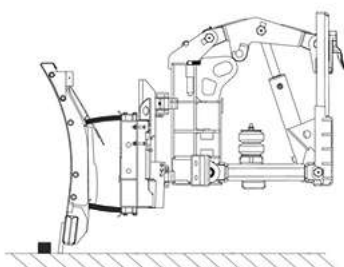
Den fleksible bladguide og den formmonterede øvre og nedre polyuretan sikrer fremragende tilpasning til vejoverfladen. Hvert af bladsegmenterne har fire forspændte fjederforbindelser lavet af elastomer, og kan automatisk undgå forhindringer og dermed forhindre skader på plovens krop. Plovdelene forbliver altid i rydningsposition, mens kasse-sektionens design gør de enkelte dele ekstremt vridningsbestandige. Alle områder af ploven, hvor der anvendes kraft, er også blevet specielt forstærket.

Plastbuske i soklen på slideskoen, elastomerfjederforbindelserne og parallelogramforbindelserne, som også er monteret i plast, bidrager alle til Cirrons ekstremt glatte løb og støjreduktion.



### Tilsidesæt sikkerhedssystem

Cirron er udstyret med et patenteret overrid-system, der muliggør sikker kørsel over forhindringer uden skader for sikrere drift.



### Skærende kanter

#### Skærekant af stål (S)

En multifunktionel, omkostningsoptimeret løsning til aggressiv rydning af hård og/eller kompakt sne. Stålskærekanten er modstandsdygtige over for bøjning og vridning og giver et rent resultat.

#### Combi-skærekant (størrelse 36 og 50) (C36 / C 50)

En mere holdbar skærekant fremstillet af stål, gummi og keramik. Denne skærekant er beregnet til aggressiv snerydning og kan være et godt alternativ, hvis stålskærekanten slides for hurtigt. Kombinationen af materialer sikrer støj- og vibrationsreduktion.

#### TUCA SX-skærekant

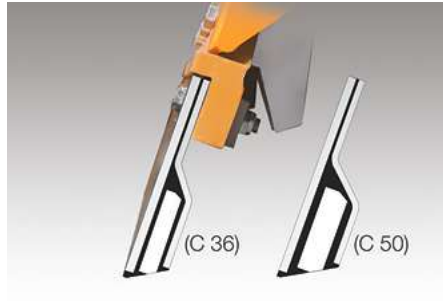
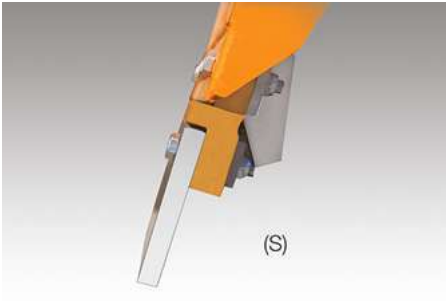
En topmoderne, højtydende sneplovsklinge, der er designet til langtidsbrug. Den patenterede Küper Wave-teknologi bruger en buet profil til at fjerne sne uden modstand. Separate wolframholdere indlejret i gummi og vulkaniseret mellem forreste og bageste Hardox 400-stålplade gør TUCA SX utrolig holdbar.

#### Skærekant af gummi (R)

En god løsning til brug på veje i byerne og på specielle ejendomme som f.eks. parkeringspladser. På grund af gummets fleksible og elastiske egenskaber glider den jævnt hen over overfladen. En gummiskærekant er særlig effektiv ved rydning af snesjap.

#### GK 5 skærekant (GK 7)

En GK-skærekant giver mulighed for mere effektiv rydning af snesjap med længere levetid og mindre friktion. Denne skærekant er fremstillet af stål, gummi og korund og er derfor mere aggressiv end en gummiskærekant.



### Løfte- og vinklingssystem

Trepunkts-løftesystemet med automatisk tværgående hældningskompensation gør det muligt at hæve og sænke pløjen nøjagtigt med præcision, mens en svinganordning automatisk flytter ploven mellem arbejds- og transportpositioner.

De identiske løft og drejelige hydrauliske cylindre i løftesystemet er lavet af rustfrit stål stempelstang for forbedret modstand.

### Arbejdsstøtteanordninger

Hjul med hjul forlænger levetiden for skærekantene og gør det muligt at køre glattere over forhindringer. Hjul eller glidesko er en vigtig mulighed for at sikre en korrekt funktion af overbelastningsbeskyttelsen.



### Kerb deflektorer

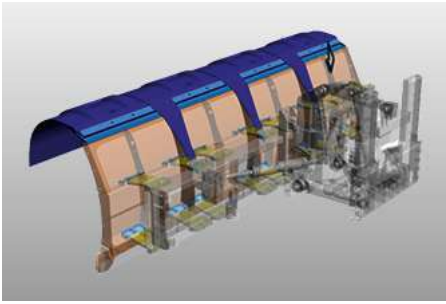
Kerb deflektorer forhindrer plovkroppen i at slibe af kantsten og kanter, når de rydder indre byområder.



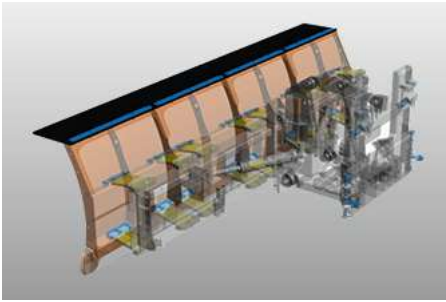
### Sne deflektor

En sneafviser forhindrer dårlig sigtbarhed på grund af sne, der hvirvler op mod køretøjets forrude. Der er tre varianter at vælge imellem.

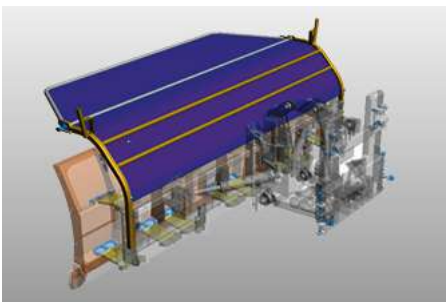
1. en elastisk sneafviser af polyurethan, der er egnet til al slags sne. På grund af de patenterede leddæksler forhindrer den, at der kommer slud mellem bladene.



2. et snedamedæksel af gummi. Den ideelle løsning til semi-professionel brug.



3. en justerbar sneafviser af stof. Denne version er særlig velegnet til puddersne og høje hastigheder. En kombination med sneafviseren af polyurethan eller gummi er mulig.



## Montering

Cirron-serien kan monteres på forskellige køretøjsplader takket være den højdejusterbare udstyrsplade og kan fastgøres på køretøjsplader i henhold til DIN-form A eller B. Det er også muligt at tilpasse 3-punktsophænget til traktoren.

## Indstillinger

- Stål- eller polyurethanbladsforstørrelse
- Advarselsmærker, advarselsflag eller LumiFog
- LED-markeringslys
- Ekstra forlygte

## Galleri



## Relaterede produkter

### Tarron Compact

Sneplø



### Tarron

Sneplø



### PV

Sneplø





Stol på flere års og unik alsidig erfaring. **Tal med os.** Vi finder også en passende løsning til din udfordring.

## Tekniske data

	Cirron SL 27	Cirron SL 30	Cirron SL 32
<b>Konstruktion</b>			
Antal blade	3	4	4
<b>Mål</b>			
Plovhøjde højre	930 mm	930 mm	930 mm
Længde ved skær	2 700 mm	3 000 mm	3 200 mm
Rydningbredde	2 290 mm ved 32° 2 180 mm ved 36°	2 540 mm ved 32° 2 430 mm ved 36°	2 710 mm ved 32° 2 590 mm ved 36°
<b>Vægte</b>			
Omtrentlig vægt med skær af stål	700 kg	755 kg	775 kg

	Cirron SL 34	Cirron SL 36	Cirron SL 40
<b>Konstruktion</b>			
Antal blade	4	4	5
<b>Mål</b>			
Plovhøjde højre	930 mm	930 mm	930 mm
Længde ved skær	3 400 mm	3 600 mm	4 000 mm
Rydningbredde	2 880 mm ved 32° 2 750 mm ved 36°	3 050 mm ved 32° 2 910 mm ved 36°	3 390 mm ved 32° 3 240 mm ved 36°
<b>Vægte</b>			
Omtrentlig vægt med skær af stål	805 kg	860 kg	965 kg



© Aebi Schmidt Group  
www.aebi-schmidt.com

Aebi Schmidt Holding AG  
CH-8050 Zurich, Schweiz

Alle rettigheder forbeholdes. Tekniske data kan blive ændret. Illustrationer er ikke bindende. Fejl og ændringer undtaget.

Document created on 9 JUN. 2024

