



 **schmidt**
a brand of aebi schmidt

Cirron

Snöplog



De tre till fembladiga snöplogarna i Cirron-serien är speciellt utformade för krävande plogning av stora mängder snö på medelhöjd. Snöplogarna kommer verkligen till sin rätt i aktiva vinteruppdrag för att röja kommunala och intercity vägar och är lämpliga för montering på Unimog, lastbilar och traktorer.

Det viktigaste i korthet

- Formanpassat, underhållsvänligt och elastiskt **polyuretanstyrstag för bättre motståndskraft**
- **Robust och lätt plog**
- Monteringstillbehör för många olika fordon

Dina fördelar

- På grund av att den speciellt **konstruerats för snabb snöröjning** är Cirron särskilt lämplig för användning i innerstäder.
- Säker körning över hinder utan att skada snöplogen tack vare det **automatiska påkörningskyddet**.
- **Plogning med låg ljudnivå** gör den idealisk i tätbebyggda områden.

Vi vet hur viktigt det är att maskiner och redskap alltid ska vara operativa. **Prata med oss** om skräddarsydda serviceerbjudanden och originalreservdelar.



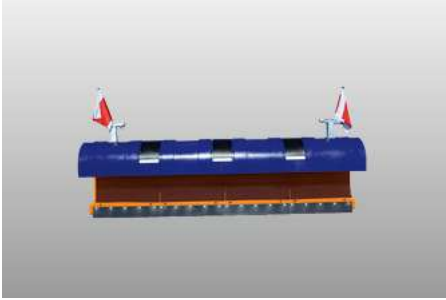
Prestanda funktioner

Plogblad

Cirron har en platt bladform som tillsammans med en 7° angreppsvinkel för skärstålet ger snabb snöröjning som är idealisk för stadsområden. Förstärkning av bladet och fackverksdesign säkerställer optimal kraftabsorption och transmission.

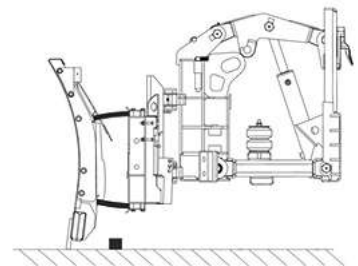
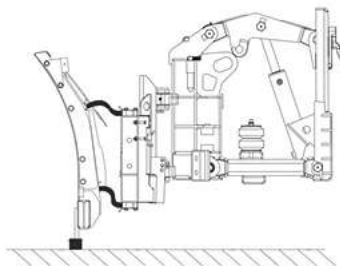
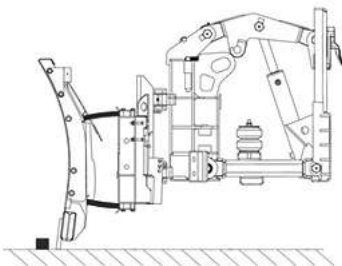
Den flexibla styrningen av bladet och de specialutformade övre och nedre länkarna i polyuretan garanterar optimal inriktning mot vägytan. Vart och ett av bladsegmenten har fyra förspända fjäderlänkar gjorda av elastomer och kan automatiskt undvika hinder och därmed förhindra skador på plogkroppen. Plogskären förblir alltid i röjningsläge, medan fackverkskonstruktionen gör de enskilda skären extremt vridbeständiga. Alla delar av plogen där kraft appliceras har också förstärkts speciellt.

Plastbussningar i släpskohylsan, elastomerfjäderlänkarna och parallellogramlänkarna, som också är monterade i plast, bidrar alla till Cirrons extremt smidiga körning och ljudreducering.



Automatiskt säkerhetssystem

Cirron är utrustad med ett patenterat påkörningsskydd som möjliggör säker körning över hinder utan skador för säkrare drift.



Skärkanter

Skärkant av stål (S)

En multifunktionell, kostnadsoptimerad lösning för aggressiv röjning av hård och/eller kompakt snö. Stålkantar är motståndskraftiga mot böjning och vridning och ger ett rent resultat.

Combi-skär (storlek 36 och 50) (C 36 / C 50)

En mer hållbar skärkant av stål, gummi och keramik. Denna skärkant är avsedd för aggressiv snöröjning och kan vara ett bra alternativ om stålskåret slits för snabbt. Kombinationen av material säkerställer att buller och vibrationer reduceras.

TUCA SX-skärkant

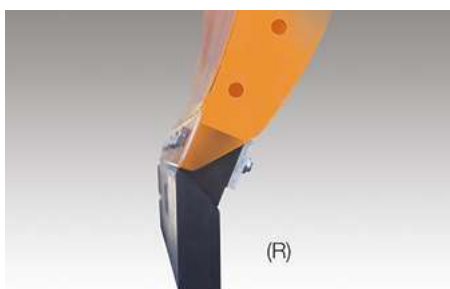
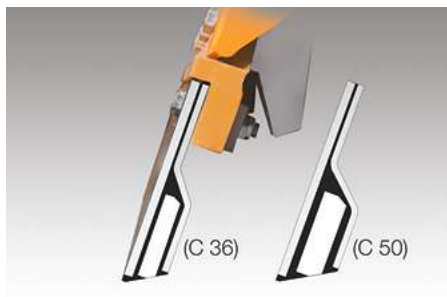
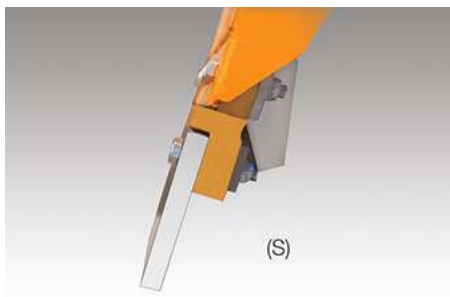
En toppmodern, högpresterande snöplogsklinga utformad för långvarig användning. Den patenterade Küper Wave-tekniken använder en böjd profil för att avlägsna snö utan motstånd. Separata volframhållare inbäddade i gummi och vulkaniserade mellan främre och bakre Hardox 400-stålpatta gör TUCA SX otroligt hållbar.

Skärkant av gummi (R)

En bra lösning för användning på innerstadsvägar och specialfastigheter som parkeringsplatser. Tack vare gummins flexibla och elastiska egenskaper glider den smidigt över ytan. En gummikniv är särskilt effektiv när man röjer snöslask.

GK 5-skärkant (GK 7)

En GK-skärkant möjliggör effektivare snöslaskröjning med längre livslängd och mindre friktion. Denna skärkant är tillverkad av stål, gummi och korund och är därför mer aggressiv än en gummiskärkant.



Lyftanordning och vinklningssystem

Trepunktslyften med automatisk tvärlutningskompensation gör att plogen kan höjas och sänkas exakt med precision, medan en svänganordning flyttar plogen automatiskt mellan arbets- och transportlägen. De identiska hydraulkolvarna för lyft- och svängrörelserna är gjorda av rostfritt stål för bästa hållbarhet. Det mycket effektiva systemet för vinkling av bladet gör att bladet kan vinklas till antingen 32° eller 36° tack vare två vridcylindrar - även när Cirron är i drift.

Arbetsstödjande anordningar

Rullhjul förlänger livslängden för skärkanter och gör det möjligt att smidigare köra över hinder. Rullhjul eller glidskor är ett viktigt alternativ för att överbelastningskyddet ska fungera korrekt.



Deflektorer för trottoarkanter

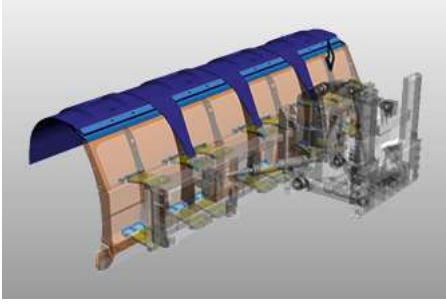
Deflektorer förhindrar att plogen förstör trottoarkanter och gathörn vid röjning i innerstadsområden.



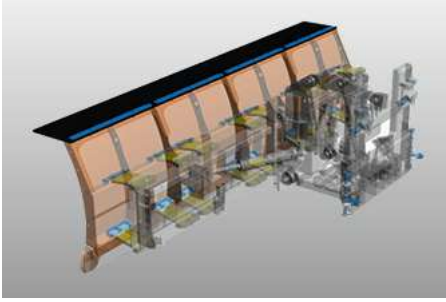
Snödeflektorer

En snödeflektor förhindrar dålig sikt på grund av att snö virvlar upp mot fordonets vindruta. Det finns tre varianter att välja mellan.

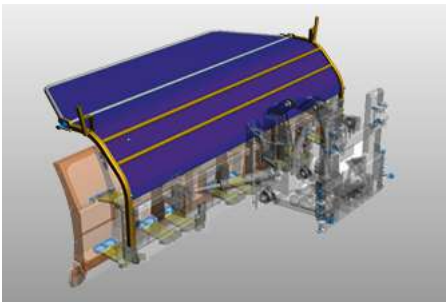
1. En elastisk snödeflektor av polyuretan som är lämplig för all slags snö. Tack vare sina patenterade ledskydd förhindrar den att slask kommer in mellan bladen.



2. En snödammskydd av gummi. Den idealiska lösningen för semiprofessionell användning.



3. En justerbar snödeflektor av tyg. Denna version är särskilt lämplig för pudersnö och höga hastigheter. En kombination med snödeflektorn av polyuretan eller gummi är möjlig.



Montering

Cirron-serien kan monteras på olika fordonsplattor tack vare den höj- och sänkbara utrustningsplattan och kan fästas på fordonsplattor enligt DIN-form A eller B. Det är också möjligt att anpassa 3-punktskopplingen till traktorn.

Tillval

- Utvidgning av bladet i stål eller polyuretan
- Varningsmärken, varningsflaggor eller LumiFog
- LED-markeringsljus
- Extra strålkastare

Galleri



Relaterad produkt

Tarron Compact

Snöplog



Tarron

Snöplog



PV

Snöplog





Förlita dig på vår långa och unikt mångsidiga erfarenhet. **Prata med oss.** Vi hittar en passande lösning även på dina utmaningar.

Tekniska data

	Cirron SL 27	Cirron SL 30	Cirron SL 32
Konstruktion			
Antal knivar	3	4	4
Dimensioner			
Ploghöjd	930 mm	930 mm	930 mm
Längd på skären	2 700 mm	3 000 mm	3 200 mm
Röjningsbredd	2 290 mm vid 32° 2 180 mm vid 36°	2 540 mm vid 32° 2 430 mm vid 36°	2 710 mm vid 32° 2 590 mm vid 36°
Vikt			
Cirkavikt med stålskär	700 kg	755 kg	775 kg

	Cirron SL 34	Cirron SL 36	Cirron SL 40
Konstruktion			
Antal knivar	4	4	5
Dimensioner			
Ploghöjd	930 mm	930 mm	930 mm
Längd på skären	3 400 mm	3 600 mm	4 000 mm
Röjningsbredd	2 880 mm vid 32° 2 750 mm vid 36°	3 050 mm vid 32° 2 910 mm vid 36°	3 390 mm vid 32° 3 240 mm vid 36°
Vikt			
Cirkavikt med stålskär	805 kg	860 kg	965 kg



© Aebi Schmidt Group
www.aebi-schmidt.com

Aebi Schmidt Holding AG
CH-8050 Zurich, Schweiz

Med ensamrätt. Tekniska data kan
ändras.

Bilder är inte bindande. Med förbehåll för
misstag och ändringar.

Document created on 9 JUN 2024

