



 **schmidt**
a brand of aebi schmidt

Cirron

Snøplogen



De tre- til fembladede snøplogene i Cirron-serien er spesielt designet for krevende rydding av store mengder snø i middels høyde. Snøplogene kommer virkelig til sin rett ved hyppige vinterserviceoperasjoner for å rydde kommunale og intercityveier og er egnet for montering på Unimog, lastebiler og traktorer.

Oppsummering av det viktigste

- Formtilpassede, vedlikeholdsvennlige og elastiske svingkoblingsarmer i polyuretan for bedre spenst
- Robust og lett plog
- Vedlegg for mange forskjellige kjøretøy

Dine fordeler

- På grunn av sine raske snøryddingsevner er Cirron spesielt egnet for bruk i indre byer.
- Sikker kjøring over hindringer uten å skade snøplogen takket være det automatiske påløpssystemet.
- Støysvak rydding gjør den ideell i bebygde områder.

Vi vet hvor viktig det er at maskiner og apparater forblir operative til enhver tid. **Snakk med oss** om skreddersydde servicetilbud og originale reservedeler.



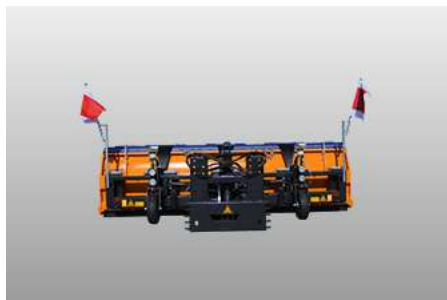
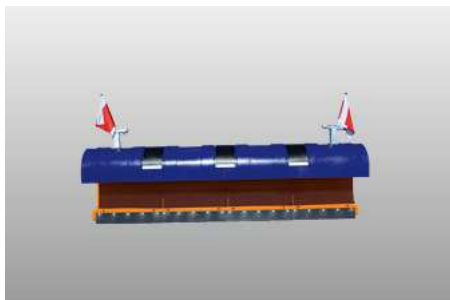
Ytelsesfunksjoner

Plogblad

Cirron har en flat bladform og, sammen med en 7° angrepvinkel på skjærekanten, sørger for rask snørydding ideell for indre byområder. Bladforsterkning og boksdesign sikrer optimal kraftabsorpsjon og overføring.

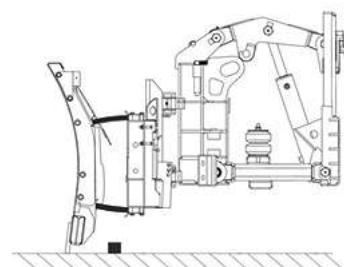
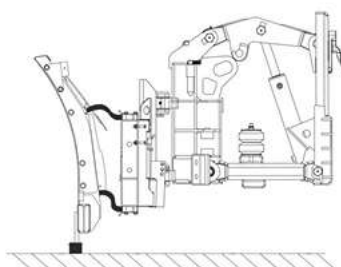
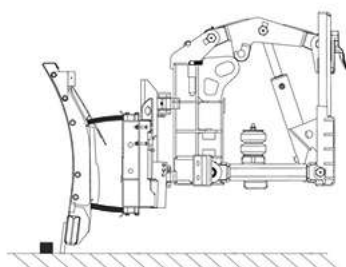
Den fleksible bladføringen og de formtilpassede øvre og nedre leddene i polyuretan sørger for utmerket innretting til veibanen. Hvert av bladsegmentene har fire forspente fjærledder laget av elastomer, og kan automatisk unngå hindringer og dermed forhindre skade på plogkroppen. Plogskjærene forblir alltid i ryddeposisjon, mens kasseseksjonsdesignet gjør de enkelte skjærene ekstremt torsjonsbestandige. Alle områder på plogen der kraft påføres, er også spesielt forsterket.

Plastbøssinger i glideskoens sokkel, elastomerfjærleddene og parallellogramleddene, som også er montert i plast, bidrar alle til Cirrons ekstremt jevne gang og støyreduksjon.



Påkjøringsvern

Cirron er utstyrt med et patentert overstyringssystem som muliggjør sikker kjøring over hindringer uten skade for sikrere drift.



Skjærekanter

Stålskjærekant (S)

En flerbruks, kostnadsoptimalisert løsning for aggressiv rydding av hard og/eller kompakt snø. Stålskjærekanter er motstandsdyktige mot bøyning og vridning, noe som gir et rent resultat.

Combi skjærekant (størrelse 36 og 50) (C36 / C 50)

En mer slitesterk skjærekant laget av stål, gummi og keramikk. Denne eggen er ment for aggressiv snørydding og kan være et godt alternativ dersom stålskjæret slites for raskt. Kombinasjonen av materialer sørger for støy- og vibrasjonsreduksjon.

TUCA SX skjærekant

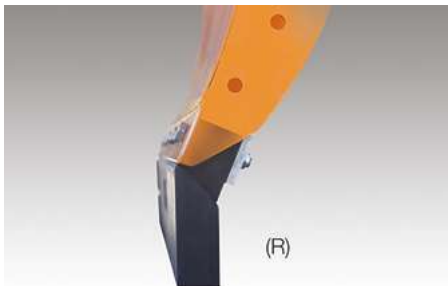
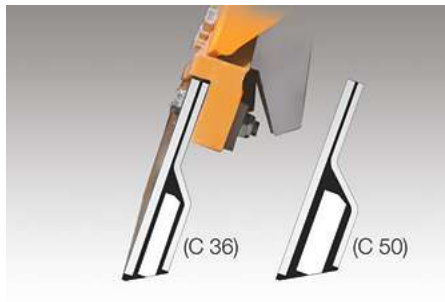
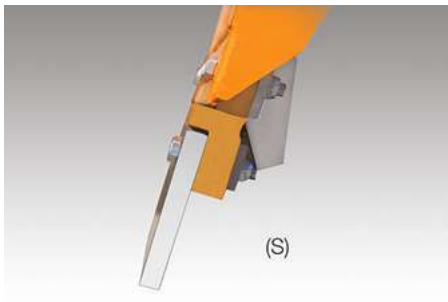
Et toppmoderne snøplogblad med høy ytelse designet for langtidsbruk. Den patenterte Küper Wave Technology bruker en buet profil for å fjerne snø uten motstand. Separate wolframholdere innebygd i gummi og vulkanisert mellom foran og bak Hardox 400 stålplate gjør TUCA SX utrolig slitesterk.

Gummi skjærekant (R)

En god løsning for bruk på indre byveier og spesielleiendommer som parkeringsplasser. På grunn av gummiens fleksible og elastiske egenskaper glir den jevnt over overflaten. En gummiskjærekant er spesielt effektiv ved rydding av snøslaps.

GK 5 skjærekant (GK 7)

En GK-skjærekant gir mer effektiv snørydding med lengre levetid og mindre friksjon. Denne skjærekanten er laget av stål, gummi og korund og er derfor mer aggressiv enn en gummiskjær.



Løfteanordning og fiskesystem

Trepunkts heisen med automatisk tverrgående vippekompensasjon gjør at plogen kan heves og senkes nøyaktig og rett. En svinginnretning flytter plogen automatisk mellom arbeids- og transportposisjoner. De hydrauliske sylindrene (identiske løfte- og svingesyndere) i løftesystemet er laget av rustfritt stål stempelstang for forbedret motstand. Det svært effektive vinklingssystemet gjør at bladet kan byttes til enten 32° eller 36° takket være to svingbare sylindre – selv mens Cirron er i drift.

Fungerende støtteenheter

Svinghjul forlenger levetiden til skjærekanten og lar til jevnere overstyre eventuelle hindringer. Svinghjul eller glidesko er et viktig alternativ for å gi riktig funksjon av overbelastningsbeskyttelsen.



Kerb deflektorer

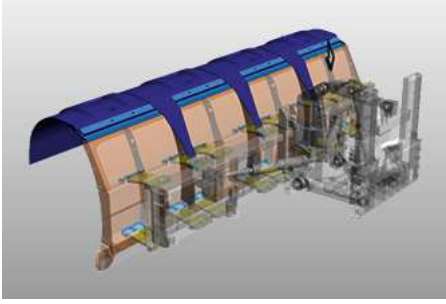
Kantsteinsavvisere forhindrer at plogkroppen sliper av kantstein og kanter ved rydding av indre byområder.



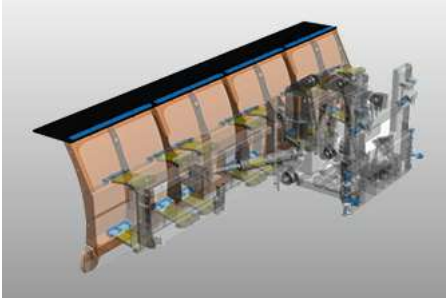
Snødeflektor

En snøavviser forhindrer dårlig sikt på grunn av snø som virvler opp til frontruten på kjøretøyet. Det er tre varianter å velge mellom.

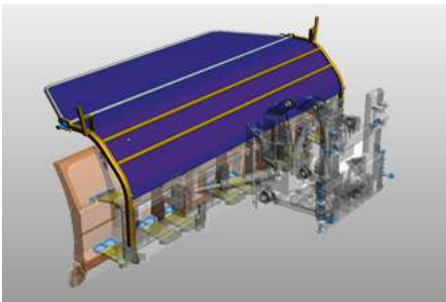
1. en elastisk snøskjerm laget av polyuretan, egnet for all slags snø. På grunn av de patenterte skjøtedekslene hindrer den slaps i å komme inn mellom knivene.



2. et snøstøvdeksel laget av gummi. Den ideelle løsningen for semi-profesjonell bruk.



3. en justerbar snøskjerm laget av stoff. Denne versjonen er spesielt egnet for puddersnø og høye hastigheter. En kombinasjon med snødeflektoren i polyuretan eller gummi er mulig.



Montering

Cirron-serien kan monteres på ulike kjøretøyskilt takket være den høydejusterbare utstyrsplaten og kan festes på kjøretøyskilt i henhold til DIN Form A eller B. Det er også mulig å tilpasse 3-punktsfestet til traktor.

Alternativer

- Bladforstørrelse av stål eller polyuretan
- Advarselsmerker, varselflagg eller LumiFog
- LED markeringslys
- Ekstra frontlykt

Galleri



Relatert produkt

Tarron Compact

Snøplogen



Tarron

Snøplogen



PV

Snøplogen





Du kan stole på mangeårig og variert erfaring. **Snakk med oss.** Vi finner den rette løsningen for dine utfordringer.

Tekniske data

	Cirron SL 27	Cirron SL 30	Cirron SL 32
Konstruksjon			
Antall stål	3	4	4
Dimensjoner			
Høyde plog	930 mm	930 mm	930 mm
Lengde ved slitestål	2 700 mm	3 000 mm	3 200 mm
Ryddebredde	2 290 mm ved 32° 2 180 mm ved 36°	2 540 mm ved 32° 2 430 mm ved 36°	2 710 mm ved 32° 2 590 mm ved 36°
Vekter			
Ca. vekt med stål slitestål	700 kg	755 kg	775 kg

	Cirron SL 34	Cirron SL 36	Cirron SL 40
Konstruksjon			
Antall stål	4	4	5
Dimensjoner			
Høyde plog	930 mm	930 mm	930 mm
Lengde ved slitestål	3 400 mm	3 600 mm	4 000 mm
Ryddebredde	2 880 mm ved 32° 2 750 mm ved 36°	3 050 mm ved 32° 2 910 mm ved 36°	3 390 mm ved 32° 3 240 mm ved 36°
Vekter			
Ca. vekt med stål slitestål	805 kg	860 kg	965 kg



© Aebi Schmidt Group
www.aebi-schmidt.com

Aebi Schmidt Holding AG
CH-8050 Zurich, Sveits

Med enerett. Tekniske data kan endres.
Illustrasjoner er uforpliktende. Med
forbehold om feil og endringer.

Document created on 9 JUN 2024

