



 **schmidt**
a brand of aebi schmidt

CP

Lumiaura



CP on yksilehtinen pyörivä lumiaura, joka soveltuu erinomaisesti kaupunkien talvikunnossapitoon ja ympäröivien teiden kunnossapitoon. Se voidaan asentaa työkoneisiin, traktor-eihin ja kuorma-autoihin, ja se soveltuu erinomaisesti suurten lumimäärien raivaamiseen. CP-aura eroaa muista lumiauroista täysin automaattisella ja vankalla ohitusjärjestelmällä, joka tarjoaa kompromissin aggressiivisuuden ja lumiaurauksen turvallisuuden välillä.

Olennainen lyhyesti


- Ihanteellinen **suurille lumimäärille**
- **Vakaa ja vankka rakenne** ja pieni paino
- **Hydraulinen auran kevennys**
- Täysin **automaattinen ohitusjärjestelmä**

Etusi

- **Perusteellinen lumenpoisto:** Erityinen terän muoto ja suuri kallistus takaavat erittäin siistin lumenpoiston.
- **Joustava käyttö:** Voidaan käyttää sekä kovan että pehmeän lumen poistoon.
- **Vakaus:** Vankka rakenne ja pieni paino.

Tiedämme, kuinka tärkeää on, että koneet ja laitteet ovat aina käyttövalmiita. **Keskustelee kanssamme** räätälöidyistä palvelutarjouksista ja alkuperäisistä varaosista.





Haluatko valvoa, ohjata ja optimoida prosessiasi digitaalisilla ratkaisuilla? Säästää polttoainetta ja materiaaleja? Haluatko pienentää CO₂-päästöjä ja parantaa turvallisuutta? **Keskustele kanssamme.** Se onnistuu.

Suorituskykyominaisuudet

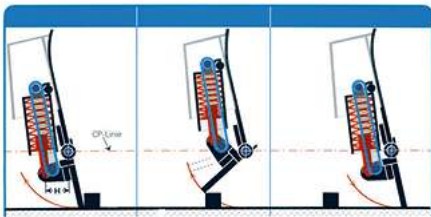
Auran terä

CP:ssä on erityinen terän muoto, jossa on suuri kallistusaste, joka takaa puhtaan lumivirran ja lyhyen sijoittelun alhaisella raivausnopeudella ja laajan lumijakelun suurella raivausnopeudella. Vääntöä kestävä ja vakaa laatikkorakenne takaa erittäin suuren vakauden pienellä painolla. Tiesuolan määrän minimoimiseksi CP tarjoaa aggressiivisen ja erittäin perusteellisen raivauksen 13°:n leikkuureunan kohtauskulman ansiosta.



Ohitusturvajärjestelmä

CP on varustettu täysin automaattisella ja vankalla ohitusjärjestelmällä, joka mahdollistaa turvallisen ja keskeytymättömän raivauksen. Levyjousien esijännittämät, kaapintanauhoilla varustetut pyörivät läpät väistyvät taaksepäin esteitä lähestyessä ja jousittuvat sitten takaisin normaaliin asentoon, kun taas auran korkeus pysyy vakiona ja mahdollistaa keskeytymättömän lumen raivauksen.



Leikkausreunat

Teräksinen leikkuureuna (S)

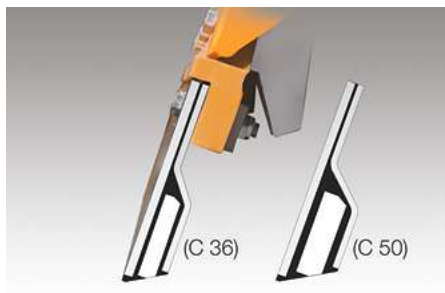
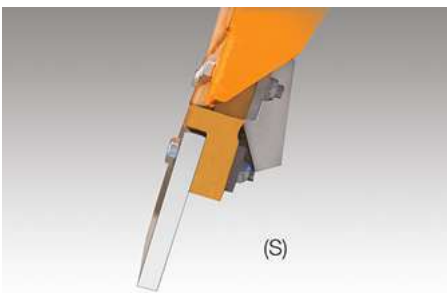
Monikäyttöinen, kustannusoptimoitu ratkaisu aggressiiviseen kovan ja/tai tiiviin lumen raivaukseen. Teräksiset leikkuureunat kestävät taivutusta ja vääntymistä, joten lopputulos on siisti.

Combi-leikkuureuna (koko 36) (C36)

Kestävämpi teräksestä, kumista ja keraamisesta materiaalista valmistettu leikkuureuna. Tämä leikkuureuna on tarkoitettu aggressiiviseen lumen raivaukseen, ja se voi olla hyvä vaihtoehto, jos teräsleikkuureuna kuluu liian nopeasti. Materiaaliyhdistelmä takaa melun ja tärinän vähentämisen.

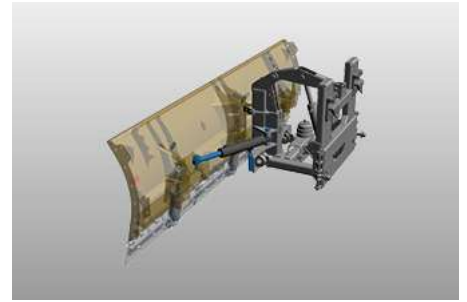
Kuminen leikkuureuna (R)

Hyvä ratkaisu käytettäväksi kaupunkien sisäisillä teillä ja erikoiskiinteistöillä, kuten pysäköintialueilla. Kumin joustavien ja elastisten ominaisuuksien ansiosta se liukuu pehmeästi pinnalla. Kuminen leikkuureuna on erityisen tehokas, kun raivataan lumisohjoja.



Nostolaite

Automaattisella poikittaiskallistuksen kompensoinnilla varustettu kolmipisteenostolaite mahdollistaa auran tarkan ja täsmällisen nostamisen ja laskemisen. Kääntölaite siirtää auran automaattisesti työ- ja kuljetusasennosta toiseen. Kääntö- ja nostosylinterit ovat samat, mikä helpottaa auran huoltoa.



Hydraulinen järjestelmä

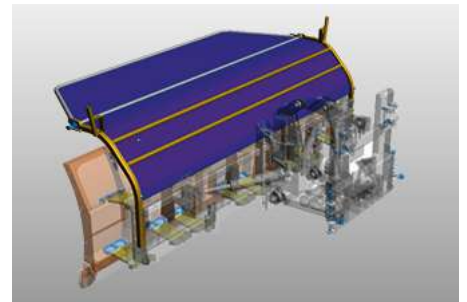
Nostosylinteriin asennettu paineenrajoitusventtiili vähentää maahan kohdistuvaa painetta ja suojaa sylinteriä ja lumiauraa ylikuormitukselta. Laskujarruventtiili hidastaa auraa laskun aikana, mutta nostaa sen täydellä nopeudella. Hydrauliset nosto- ja kääntösylinterit on valmistettu ruostumattomasta teräksestä valmistetusta männänvarresta kestävyiden parantamiseksi, kun taas jakopysäytin on valmistettu melua ja tärinää vähentävästä polyuretaanista tehokkuuden lisäämiseksi.

Toimivat tukilaitteet

Pyörät takaavat lumiauran tarkan hallinnan ja oikean aggressiivisuuden lunta raivattaessa. Ne tukevat runkoa ajettaessa esteiden yli ja pidentävät leikkuulaikan käyttöikä.

Lumenohjain

Lumenohjain estää ajoneuvon tuulilasiin nousevan lumen aiheuttaman huonon näkyvyyden. CP:ssä on säädettävä kankainen lumieste. Tämä versio soveltuu erityisesti puuterilumelle ja suurille nopeuksille. Yhdistäminen polyuretaani- tai kumilumenohjaimen kanssa on mahdollista.



Asennus

Jotta lumiaura voidaan sijoittaa optimaalisesti erilaisiin ajoneuvokilpiin, laitelevy on korkeussäädettävä, ja se voidaan kiinnittää DIN-muodon A tai B mukaisiin ajoneuvokilpiin sekä Sveitsin, Itävallan ja Ranskan kansallisten standardien mukaisiin kilviin. Lisäksi 3-pistekiinnike on mahdollista sovittaa myös traktoreihin.

Lisävarusteet

- Kerbstone deflector
- Juoksupyörät
- Pysäköintivaunu pyörillä
- Säädettävä lumipölysuoja

Liittyvä tuote

FLL

Lumiaura



MPC

Lumiaura



SNK

Lumiaura





Luota monivuotiseen ja ainutlaatuisen monipuoliseen kokemukseen. **Keskustele kanssamme.** Löydämme sopivan ratkaisun myös sinun haasteellesi.

Tekniset tiedot

	CP 2	CP 3
Rakenne		
Jousikuormitettujen segmenttien määrä	3	3
Mittasuhteet		
Auran korkeus	1 010 mm	1 010 mm
Pituus terällä	2 700 mm	3 000 mm
Puhdistusleveys	2 290 mm jhk. 32° 2 180 mm jhk. 36°	2 540 mm jhk. 32° 2 430 mm jhk. 36°
Painot		
Arvioitu paino teräksisillä terillä	685 kg	720 kg



© Aebi Schmidt Group
www.aebi-schmidt.com

Aebi Schmidt Holding AG
CH-8050 Zurich, Sveitsi

Kaikki oikeudet pidätetään. Tekniset tiedot voivat muuttua. Kuvat eivät ole sitovia. Oikeus virheisiin ja muutoksiin pidätetään.

Document created on 9 KESÄ 2024

