



 **schmidt**
a brand of aebi schmidt

CP

Snöplog



CP är en enkelbladig roterande snöplog med klaff som är idealisk för vinterunderhåll i städer och kringliggande vägar. Den kan monteras på redskapsbärare, traktorer och lastbilar och är perfekt för röjning av stora mängder snö. Det som skiljer CP-plogen från andra snöplogar är det helautomatiska, robusta överstyrningssystemet som ger en kompromiss mellan aggressivitet och säkerhet vid snöplogsarbetet.

Det viktigaste i korthet

- Perfekt för **stora mängder snö**
- **Stabil och robust konstruktion** med låg vikt
- **Hydraulisk avlastning av plogen**
- **Helautomatiskt överstyrningssystem**

Dina fördelar

- **Noggrann snöröjning:** Den speciella bladformen och den stora lutningen garanterar en mycket ren snöröjning.
- **Flexibel användning:** Kan användas för både hård och mjuk snö.
- **Stabilitet:** Robust konstruktion med låg vikt.

Vi vet hur viktigt det är att maskiner och redskap alltid ska vara operativa. **Prata med oss** om skräddarsydda serviceerbjudanden och originalreservdelar.





Övervaka, styra och optimera verksamhetsprocesserna med hjälp av digitala lösningar? Spara in på drivmedel och material? Med låga CO₂-utsläpp och ökad säkerhet? **Prata med oss.** Det lönar sig.

Prestanda funktioner

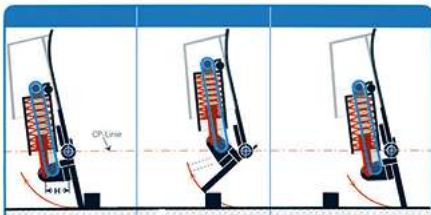
Plogblad

CP har en speciell bladform med hög lutningsgrad som garanterar ett rent snöflöde med kort placering vid låg röjningshastighet och bred snöfördelning vid hög röjningshastighet. Den vridstyva och stabila lådkonstruktionen garanterar en mycket hög stabilitet vid låg vikt. För att minimera mängden vägsalt ger CP en aggressiv och mycket grundlig röjning tack vare skärets 13°-anfallsvinkel.



Automatiskt säkerhetssystem

CP är utrustad med ett helautomatiskt, robust överstyrningsystem för säker clearing utan avbrott. Roterande klaffar med skraplister, som är förspända av skivfjäderaggregat, viker bakåt när de närmar sig hinder och fjädrar sedan tillbaka till normal position, medan plogens höjd förblir konstant och möjliggör oavbruten snöröjning.



Skärkanter

Skärkant av stål (S)

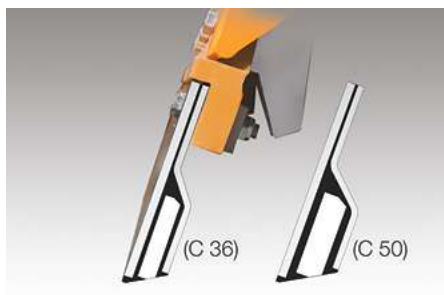
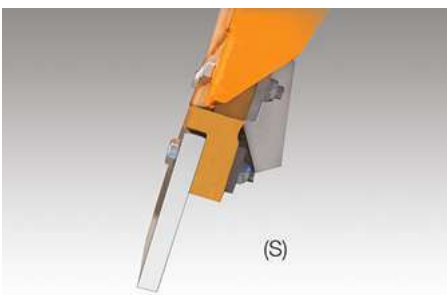
En multifunktionell, kostnadsoptimerad lösning för aggressiv röjning av hård och/eller kompakt snö. Stålkantar är motståndskraftiga mot böjning och vridning och ger ett rent resultat.

Combi-skär (storlek 36) (C 36)

En mer hållbar skärkant av stål, gummi och keramik. Denna skärkant är avsedd för aggressiv snöröjning och kan vara ett bra alternativ om stålskåret slits för snabbt. Kombinationen av material säkerställer att buller och vibrationer reduceras.

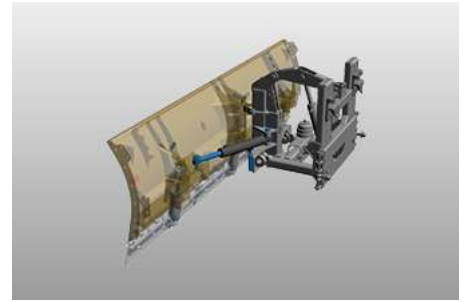
Skärkant av gummi (R)

En bra lösning för användning på innerstadsvägar och specialfastigheter som parkeringsplatser. Tack vare gummins flexibla och elastiska egenskaper glider den smidigt över ytan. En gummikniv är särskilt effektiv när man röjer snöslask.



Lyftanordning

En trepunktslyft, med automatisk kompensation för tvärgående lutning, gör att plogen kan höjas och sänkas exakt med precision. En svängningsanordning flyttar plogen automatiskt mellan arbets- och transportlägen. Vänd- och lyftcyllindrarna är desamma, vilket underlättar underhållet av plogen.



Hydrauliskt system

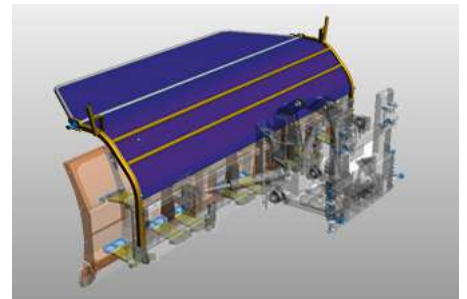
En övertrycksventil monterad på lyftcylindern minskar trycket på marken och skyddar cylindern och snöplogen från överbelastning. En bromsventil för sänkning bromsar plogen vid sänkning, men lyfter den vid full fart. De hydrauliska lyft- och svängcylindrarna är tillverkade av kolstång av rostfritt stål för bättre motståndskraft, medan delningsstoppet är tillverkat av buller- och vibrationsreducerande polyuretan för ökad effektivitet.

Arbetsstödjande anordningar

De hjulen säkerställer exakt justering av snöplogen och ger lämplig aggressivitet vid snöröjning. De stöder ramen vid körning över hinder och förlänger livslängden på skäret.

Snöavledare

En snodeflektor förhindrar dålig sikt på grund av att snö virvlar upp mot fordons vindruta. CP har en justerbar snöavvisare tillverkad av tyg. Denna version är särskilt lämplig för pudersnö och höga hastigheter. En kombination med snodeflektorn av polyuretan eller gummi är möjlig.



Montering

För optimal placering av snöplogen på olika fordonsplattor är anordningsplattan höjdjusterbar och kan fästas på fordonsplattor enligt DIN-form A eller B, samt på plattor enligt de nationella standarderna i Schweiz, Österrike och Frankrike. Dessutom är det också möjligt att anpassa 3-punkts kopplingen till traktorer.

Tillval

- Kerbstone-deflektor
- Hjul
- Parkeringsvagn med hjul
- Justerbart skydd mot snö och damm

Relaterad produkt

FLL

Snöplog



MPC

Snöplog



SNK

Snöplog





Förlita dig på vår långa och unikt mångsidiga erfarenhet. **Prata med oss.** Vi hittar en passande lösning även på dina utmaningar.

Tekniska data

	CP 2	CP 3
Konstruktion		
Antal fjäderbelastade segment	3	3
Dimensioner		
Ploghöjd	1 010 mm	1 010 mm
Längd på skären	2 700 mm	3 000 mm
Röjningsbredd	2 290 mm vid 32° 2 180 mm vid 36°	2 540 mm vid 32° 2 430 mm vid 36°
Vikt		
Cirkavikt med stålskär	685 kg	720 kg



© Aebi Schmidt Group
www.aebi-schmidt.com

Aebi Schmidt Holding AG
CH-8050 Zurich, Schweiz

Med ensamrätt. Tekniska data kan
ändras.

Bilder är inte bindande. Med förbehåll för
misstag och ändringar.

Document created on 9 JUN 2024

