



 **schmidt**
a brand of aebi schmidt

Tarron Compact

Sneeuwploeg



De Tarron Compact is een solide sneeuwruimer met meerdere bladen, ideaal voor de schone verwijdering van grote hoeveelheden samengepakte en zelfs bevroren sneeuw in stedelijke gebieden - wegen, parkeerterreinen, fabrieksterreinen of privé-eigendommen. Zijn functionaliteit is gebaseerd op een verdichte structuur. Dankzij het lichtere frame en het lagere blad is deze ploeg geschikt voor montage op de Aebi TT en VT/TP, samen met veel smalspoorvoertuigen en kleine tractoren. Bovendien is agressieve sneeuwruiming mogelijk dankzij een bladhoek van 32°.

Belangrijkste kenmerken

- Zeer **agressieve sneeuwruiming**
- **Verdichte structuur**
- **Ruimen** van zelfs **samengepakte sneeuw en ijs**

Uw voordelen

- **Efficiënte sneeuwverwijdering** aan de rechter- en linkerkant van de sneeuwploeg
- **Uitstekende soepelheid van de loop** dankzij talrijke dempingselementen maakt ruimen in bebouwde gebieden mogelijk
- **Veilig over obstakels rijden** zonder de sneeuwruimer te beschadigen, dankzij het automatische overbruggingssysteem

Wij weten hoe belangrijk het is dat de machines en werktuigen op elk moment beschikbaar zijn. Vraag ons naar servicecontracten-op-maat en originele onderdelen.





Uw bedrijfsprocessen monitoren, aansturen en optimaliseren met behulp van digitale oplossingen? Op brandstof en materiaal besparen? Met een lagere CO₂-uitstoot en meer veiligheid? **Neem contact met ons op.** Het is mogelijk.

Product eigenschappen

Ploegblad

De Tarron Compact wordt gekenmerkt door verende individuele messen, die een agressieve sneeuwruiming mogelijk maken en gemakkelijk opeengepakte of bevroren sneeuw ruimen.

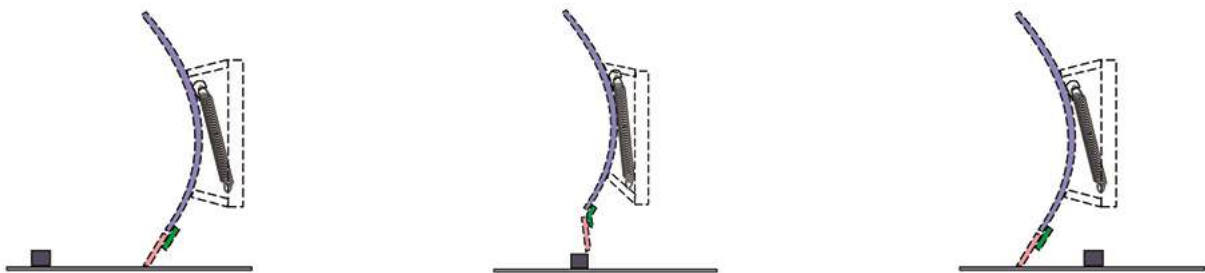
De individuele bladvering zorgt ervoor dat de bladsegmenten zich perfect aanpassen aan de oneffenheden van het wegdek - wat, samen met de optimale geometrie van het blad/de snijkant, zorgt voor zeer zuiver ruimen met een uitstekend ruimingspatroon.

Bovendien zijn de messen aan de buitenkant verhoogd om de stroming te optimaliseren, wat resulteert in een aanzienlijk betere sneeuwverwijdering. De optionele polyurethaan bladverlenging biedt een maximale bescherming tegen botsingen en drukt de kosten.



Beveiligingssysteem opheffen

Sammen med støddæmpermonteringen kan bladsektionerne bøje sig omkring forhindringer for at undgå skader. Efter hver forhindring returnerer en kraftig knivfjeder sektionerne tilbage til rydningspositionen, mens en støddæmpermontering mellem skærekanten og ploven absorberer al trækraften.



Hijswerktuig

Het hefsysteem met onderhouds- en geluidsarme dwarshellingscompensatie wordt gekenmerkt door identieke hef- en zwenkcilinders. Het scharnierpunt bestaat uit een geluid- en trillingdempende polyacetaalbus.

Hydraulisch hengelsysteem

De zijdelingse verstelling wordt bediend door twee krachtige dubbelwerkende zwenkcilinders die de Tarron zonder speling in de gekozen uitklaringspositie plaatsen.

Werkende steunapparaten

Zwenkwielen verlengen de levensduur van de slijtstrook en laten toe hindernissen soepeler te overwinnen. Zwenkwielen of glij schoenen zijn een essentiële optie voor een goede werking van de overbelastingsbeveiliging.

Demping

De Tarron Compact is uitgerust met een kunststof stuur, wat resulteert in uitstekende dempingseigenschappen, zelfs bij agressief ruimwerk. Een schokabsorberende rail tussen de snijkant en het ploeglichaam absorbeert verder de hoge aanloopenergie en vermindert de geluidsemisatie. De optionele sneeuwstofbeschermer is ook van elastisch polyurethaan gemaakt.

Stoeprandafbuigingen

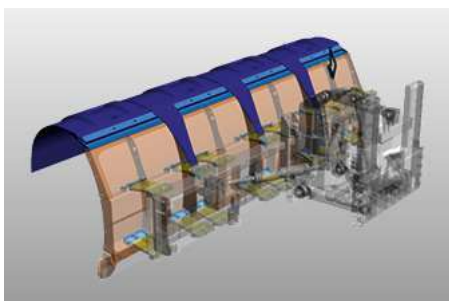
Voor ruimtaken in binnensteden voorkomen stoeprandafbuigingen dat de ploegbak stoepranden en randen afslijpt. De optionele polyurethaan bladverlenging biedt maximale bescherming tegen botsingen. Voor betere anticorrosie-eigenschappen zijn alle stalen onderdelen gestraald.



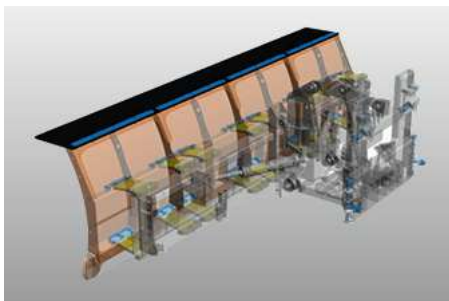
Sneeuwdeflector

De optionele sneeuwstofbescherming van elastisch polyurethaan met gepatenteerde spleetafdekking verhindert het binnendringen van smeltwater tussen de messen. Er zijn drie varianten waaruit u kunt kiezen:

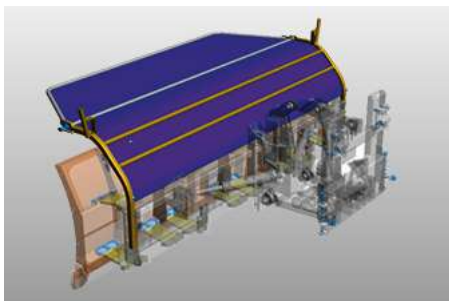
1. Een elastische sneeuwvanger van polyurethaan, speciaal geschikt voor natte en zware sneeuw. Door zijn speciale spleetafdekkingen voorkomt hij dat smeltwater tussen de bladen komt.



2. Een sneeuwstofhoes van rubber. De ideale oplossing voor gebruik in de stad en bij lage werksnelheid.



3. Een verstelbare sneeuwdeflector van doek. Deze versie is bijzonder geschikt voor een droge sneeuwconditie.



Monteren

Het bevestigingssysteem bestaat uit een voor het gewicht geoptimaliseerd hefsysteem met drie scharnieren, een bevestigingsplaat met bevestigingsgaten, en een hydraulische hef- en daalinrichting.

Met zijn in hoogte verstelbare werktuigplaat en driepuntsbevestiging (Cat I - III), biedt de Tarron Compact verschillende aanbouwmogelijkheden aan Aebi TT en VT/TP voertuigen, samen met vele smalspoorvoertuigen en tractoren.

Opties

- Stabilisatieveren
- Waarschuwingsmarkeringen of vlaggen
- Grenslichten
- In breedte en hoogte verstelbare roestvrijstalen lichtbalken (met volle en gedimde lichtbundel)
- Polyurethaan kouterverlengstukken (links en rechts)
- Parkeerpoten met en zonder wielen

Galerij



Verwant product

Cirron

Sneeuwpløeg



CP

Sneeuwpløeg



Tarron

Sneeuwpløeg





Vertrouw op onze jarenlange ervaring en kennis op het gebied van gladheidsbestrijding. Graag gaan we met u in gesprek. Wij vinden ook voor u de passende oplossing.

Technische gegevens

	Tarron MS-C 24	Tarron MS-C 27	Tarron MS-C 30
Afmetingen			
Ploeghoogte midden	850 mm	850 mm	850 mm
Ploeghoogte links en rechts	950 mm	950 mm	950 mm
Lengte aan de ploegkant	2 400 mm	2 700 mm	3 000 mm
Ruimbreedte	1 935 mm bij 36°	2 180 mm bij 36°	2 430 mm bij 36°
Gewicht			
Gewicht ca. met stalen slijtstroken	560 kg	590 kg	630 kg



© Aebi Schmidt Group
www.aebi-schmidt.com

Aebi Schmidt Holding AG
CH-8050 Zurich, Zwitserland

Alle rechten voorbehouden. Technische gegevens kunnen veranderen. Afbeeldingen zijn niet bindend. Vergissingen en wijzigingen voorbehouden.

Document created on 9 JUN 2024

