



 **schmidt**  
a brand of aebi schmidt

# Tarron Compact

Sneplov



Tarron Compact er en solid sneplov med flere blade, der er ideel til ren fjernelse af store mængder pakket og endda frossen sne i byområder - veje, parkeringspladser, fabriksområder eller private ejendomme. Dens funktionalitet er baseret på en komprimeret struktur. Letere ramme og lavere blad gør denne plov egnet til montering på Aebi TT og VT/TP samt mange smalsporede køretøjer og små traktorer. Desuden er aggressiv snerydning mulig takket være en bladvinkel på 32°.

## Højdepunkter


- Meget aggressiv snerydning
- Komprimeret struktur
- Rydning af selv tætpakket sne og is

## Dine fordele

- Effektiv snerydning fra højre og venstre side af sneploven
- Fremragende køreglathed takket være de mange dæmpningselementer muliggør rydning i bebyggede områder
- Sikker kørsel over forhindringer uden at beskadige sneploven takket være det automatiske overstyrings-system

Vi ved, hvor vigtigt det er, at maskiner og apparater altid er driftsklare. **Tal med os** om specialtilpassede servicetilbud og originale reservedele.





Ønsker du at overvåge, styre og optimere dine driftsprocesser ved hjælp af digitale løsninger? Spare brændstof og materiale? Med lavere CO<sub>2</sub>-emissioner og større sikkerhed? **Tal med os.** Det kan lade sig gøre.

## Ydeevne funktioner

### Plov klinge

Tarron Compact er kendetegnet ved fjederbelastede individuelle knive, som muliggør aggressiv snerydning og let rydder pakket eller frossen sne.

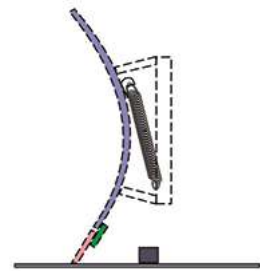
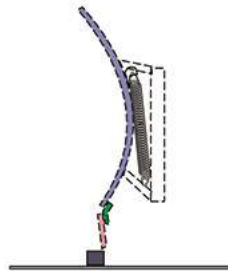
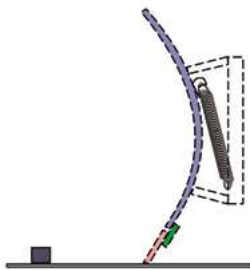
Den individuelle knivophængning sikrer, at knivsegmenterne tilpasser sig perfekt til ujævnhederne i vejbelægningen - hvilket sammen med den optimale geometri af kniv/skærkant sikrer en meget ren rydning med et fremragende rydningsmønster.

Desuden er bladene hævet på ydersiden for at optimere strømmen, hvilket resulterer i en væsentlig forbedret snerydning. Den valgfrie polyurethan-klingeforlænger giver maksimal kollisionsbeskyttelse og reducerer omkostningerne.



### Tilsidesæt sikkerhedssystem

Sammen med støddæmpermonteringen kan bladsektionerne bøje sig omkring forhindringer for at undgå skader. Efter hver forhindring returnerer en kraftig knivfjeder sektionerne tilbage til rydningspositionen, mens en støddæmpermontering mellem skærekanten og ploven absorberer al trækraften.



### Løfteanordning

Løftesystemet med vedligeholdelses- og støjfri tværgående hældningskompensation er kendetegnet ved identiske løfte- og drejecylindre. Drejepunktet består af en støj- og vibrationsreducerende polyacetalbøsning.

### Hydraulisk lystfiskeri

Sidejustering aktiveres af to kraftige dobbeltvirkende drejecylindre, der placerer Tarron i den valgte clearingposition uden tilbageslag.

### Arbejdsstøtteanordninger

Hjul med hjul forlænger levetiden for skærekanterne og gør det muligt at køre glattere over forhindringer. Hjul eller glidesko er en vigtig mulighed for at sikre en korrekt funktion af overbelastningsbeskyttelsen.

### Dæmpning

Tarron Compact er udstyret med et styr af plast, hvilket giver fremragende dæmpningsegenskaber, selv under aggressive rydningsopgaver. En stødabsorberingsskinne mellem skæret og pløjekroppen absorberer yderligere den høje start-energi og reducerer støjemissionerne. Den valgfrie snestøvbeskytter er også fremstillet af elastisk polyurethan.

## Kerb deflektorer

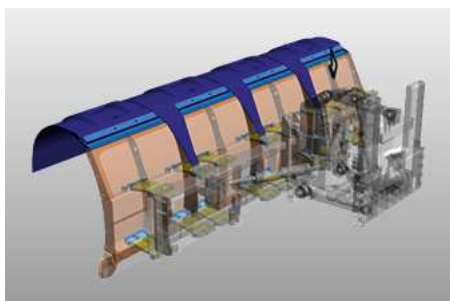
Til rydningsopgaver i byområder forhindrer kantstensafvisere, at plovkroppen sliber kantsten og kanter af. Den valgfrie polyurethan-klungeforlænger giver maksimal kollisionsbeskyttelse. For at forbedre korrosionsbeskyttelsen er alle ståldele sandblæst.



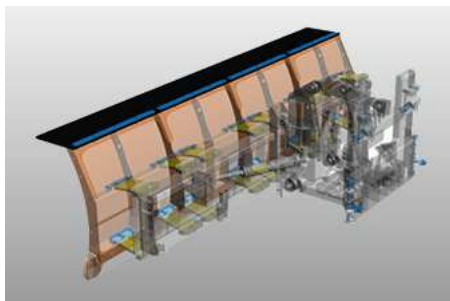
## Sne deflektor

Den valgfrie snestøvbeskyttelse af elastisk polyurethan med patenteret spalteaafdækning forhindrer, at der trænger snesjap ind mellem knivene. Der er tre varianter at vælge imellem:

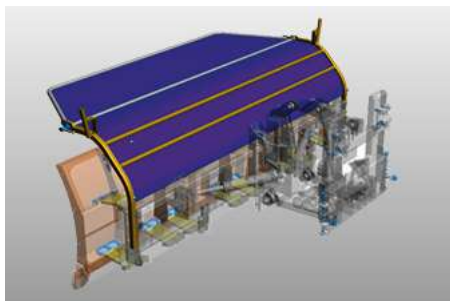
1. En elastisk sneafvisningsbeskyttelse af polyurethan, der især er velegnet til våde og tunge sneforhold. På grund af de specielle spalteaafdækninger forhindrer den slam i at trænge ind mellem bladene.



2. Et snedugedæksel af gummi. Den ideelle løsning til brug i byen og ved lav arbejdshastighed.



3. En justerbar sneafviser af stof. Denne version er særlig velegnet til tør sne.



## Montering

Monteringssystemet består af et vægtoptimeret løftesystem med tre led, en fastgørelsesplade med monteringshuller og en hydraulisk løfte- og sænkeanordning.

Med sin højdejusterbare redskabsplade og trepunktsophæng (kat. I - III) tilbyder Tarron Compact forskellige muligheder for fastgørelse til Aebi TT- og VT/TP-køretøjer samt mange smalsporede køretøjer og traktorer.

## Indstillinger

- Stabiliseringsfjedre
- Advarselsmærker eller flag
- Grænselys
- Lygtebøjler af rustfrit stål, der kan justeres i bredde og højde (med fjernlys og nærlys)
- Polyurethan-såforlængelser (venstre og højre)
- Parkeringsfødder med og uden hjul

## Galleri



## Relaterede produkter

### Cirron

Sneplov



### CP

Sneplov



### Tarron

Sneplov





Stol på flere års og unik alsidig erfaring. **Tal med os.** Vi finder også en passende løsning til din udfordring.

## Tekniske data

	Tarron MS-C 24	Tarron MS-C 27	Tarron MS-C 30
<b>Mål</b>			
Plovhøjde i midten	850 mm	850 mm	850 mm
Plovhøjde højre og venstre	950 mm	950 mm	950 mm
Længde ved skær	2 400 mm	2 700 mm	3 000 mm
Rydningsbredde	1 935 mm ved 36°	2 180 mm ved 36°	2 430 mm ved 36°
<b>Vægte</b>			
Omtrentlig vægt med skær af stål	560 kg	590 kg	630 kg



© Aebi Schmidt Group  
[www.aebi-schmidt.com](http://www.aebi-schmidt.com)

Aebi Schmidt Holding AG  
CH-8050 Zurich, Schweiz

Alle rettigheder forbeholdes. Tekniske data kan blive ændret. Illustrationer er ikke bindende. Fejl og ændringer undtaget.

Document created on 9 JUN. 2024

