



 **schmidt**  
a brand of aebi schmidt

# Tarron Compact

Snøplogen



Tarron Compact er en solid snøplog med flere blader ideell for ren fjerning av store mengder pakket og til og med frossen snø i urbane områder - veier, parkeringsplasser, fabrikklokaler eller private eiendommer. Dens funksjonalitet er basert på en komprimert struktur. Lettere ramme og nedre blad lar denne plogen være egnet for montering på Aebi TT og VT/TP sammen med mange smalsporede kjøretøy og små traktorer. I tillegg er aggressiv snørydding mulig takket være en bladvinkel på 32°.

## Oppsummering av det viktigste

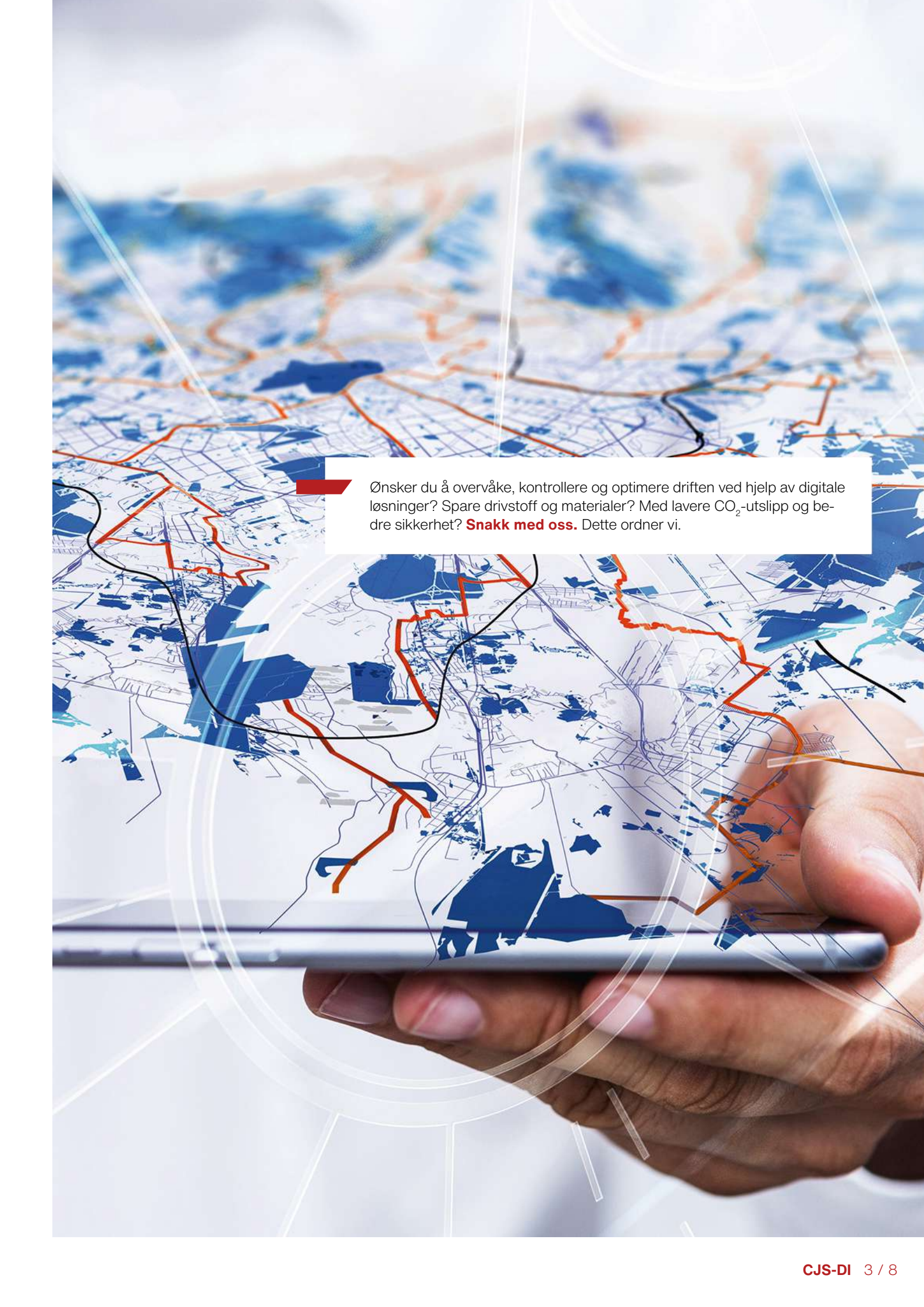
- Meget **aggressiv snørydding**
- **Kompakt struktur**
- **Rydding** av jevnt **pakket snø og is**

## Dine fordeler

- **Effektiv snørydding** fra høyre og venstre side av snøplogen
- **Utmerket kjøreglatthet på grunn** av mange dempeelementer gjør det mulig å rydde i bebygde områder
- **Sikker kjøring over hindringer** uten å skade snøplogen takket være det automatiske overstyringssystemet

Vi vet hvor viktig det er at maskiner og apparater forblir operative til enhver tid. **Snakk med oss** om skreddersydde servicetilbud og originale reservedeler.





Ønsker du å overvåke, kontrollere og optimere driften ved hjelp av digitale løsninger? Spare drivstoff og materialer? Med lavere CO<sub>2</sub>-utslipp og bedre sikkerhet? **Snakk med oss.** Dette ordner vi.

## Ytelsesfunksjoner

### Plogblad

Tarron Compact kjennetegnes av fjærbelastede individuelle blader, som muliggjør aggressiv snørydding og lett rydde pakket eller frossen snø.

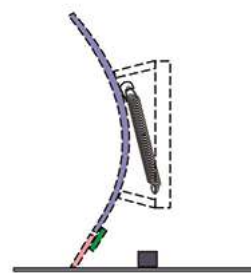
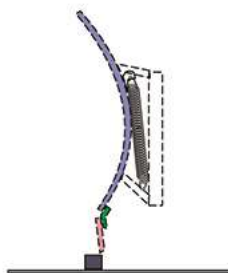
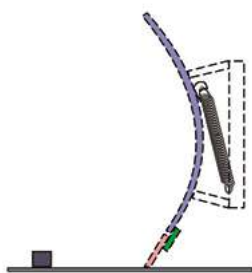
Den individuelle bladopphenget sørger for at bladsegmentene tilpasser seg perfekt til ujevnheter i veibanen – som sammen med den optimale geometrien til bladet/skjærekanten sørger for en veldig ren rydding med et utmerket ryddemønster.

Videre er bladene hevet på utsiden for å optimalisere flyten, noe som gir betydelig forbedret snørydding. Den valgfrie bladforlengelsen av polyuretan gir maksimal kollisjonsbeskyttelse og reduserer kostnadene.



### Påkjøringsvern

I forbindelse med støtdemperfestet kan bladseksjonene bøye seg rundt hindringer for å forhindre skade. Etter hvert hinder fører en kraftig bladholdefjær seksjonene tilbake til ryddeposisjonen, mens et støtdemperfeste mellom skjærekanten og plogen absorberer all trekraften.



### Løfte utstyr

Løftesystemet med vedlikehold og støyfri tverrhellingskompensasjon kjennetegnes av identiske løfte- og svingesyndere. Dreiepunktet består av en støy- og vibrasjonsdempende polyacetalbøssing.

### Hydraulisk sportsfisker

Sidejustering aktiveres av to kraftige svingesyndere med dobbel virkning som plasserer Tarron i valgt klaringsposisjon uten tilbakeslag.

### Fungerende støtteenheter

Svinghjul forlenger levetiden til skjærekanten og lar til jevnere overstyre eventuelle hindringer. Svinghjul eller glidesko er et viktig alternativ for å gi riktig funksjon av overbelastningsbeskyttelsen.

### Demping

Tarron Compact er utstyrt med plaststyre, som gir utmerkede dempningsegenskaper selv under aggressive ryddeoperasjoner. En støtdemperskinne mellom skjærekanten og plogkroppen absorberer den høye startenergien ytterligere og reduserer støyutslipp. Den valgfrie snøstøvbekyttelsen er også laget av elastisk polyuretan.

## Kerb deflektorer

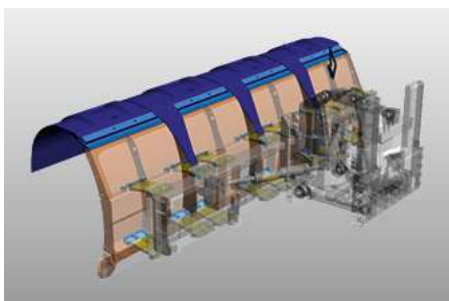
For ryddeoppgaver i indre byområder hindrer kantavvisere at plogkroppen sliper av kantstein og kanter. Den valgfrie polyuretan-bladforlengelsen gir maksimal kollisjonsbeskyttelse. For forbedrede anti-korrosjonsegenskaper er alle ståldeler sprenget.



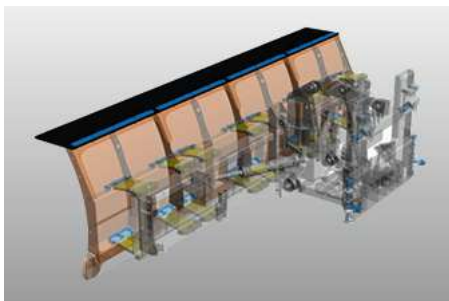
## Snødeflektor

Den valgfrie snøstøvbekyttelsen laget av elastisk polyuretan med patentert spaltedeksel hindrer slaps i å trenge inn mellom knivene. Det er tre varianter å velge mellom:

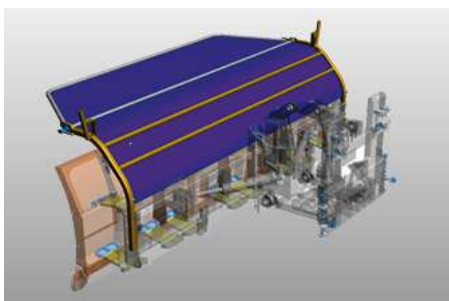
1. En elastisk snøavviser laget av polyuretan, spesielt egnet for våte og tunge snøforhold. På grunn av de spesielle spaltedekslene hindrer den slaps i å komme mellom knivene.



2. Et snøstøvdeksel laget av gummi. Den ideelle løsningen for bruk i byen og lav arbeidshastighet.



3. En justerbar snøskjerm laget av stoff. Denne versjonen er spesielt egnet for tørr snøforhold.



## Montering

Monteringssystemet består av et vekt optimalisert treleddet løftesystem, en festeplate med monteringshull og en hydraulisk løfte- og senkeanordning.

Med sin høydejusterbare redskapsplate og trepunktsfeste (Cat I - III), tilbyr Tarron Compact ulike festealternativer til Aebi TT- og VT/TP-kjøretøyer, sammen med mange smalbanekjøretøyer og traktorer.

## Alternativer

- Stabiliserende fjærer
- Advarselsmerker eller flagg
- Grenselys
- Lysstaver i rustfritt stål justerbare i bredde og høyde (med hel- og nærlys)
- Polyuretan skjærforlengelser (venstre og høyre)
- Parkeringsfotter med og uten hjul

## Galleri



## Relatert produkt

### Cirron

Snøplogen



### CP

Snøplogen



### Tarron

Snøplogen





Du kan stole på mangeårig og variert erfaring. **Snakk med oss.** Vi finner den rette løsningen for dine utfordringer.

## Tekniske data

	Tarron MS-C 24	Tarron MS-C 27	Tarron MS-C 30
<b>Dimensjoner</b>			
Høyde plog midten	850 mm	850 mm	850 mm
Høyde plog høyre og venstre	950 mm	950 mm	950 mm
Lengde ved slitestål	2 400 mm	2 700 mm	3 000 mm
Ryddebredde	1 935 mm ved 36°	2 180 mm ved 36°	2 430 mm ved 36°
<b>Vekter</b>			
Ca. vekt med stål slitestål	560 kg	590 kg	630 kg



© Aebi Schmidt Group  
[www.aebi-schmidt.com](http://www.aebi-schmidt.com)

Aebi Schmidt Holding AG  
CH-8050 Zurich, Sveits

Med enerett. Tekniske data kan endres.  
Illustrasjoner er uforpliktende. Med  
forbehold om feil og endringer.

Document created on 9 JUN 2024

