



 **schmidt**
a brand of aebi schmidt

MPC

Lumiaura



MPC on yksiteräinen lumiaura, jossa on automaattinen kahden segmentin ohitusjärjestelmä, joka suojaa auraa esteiltä ja varmistaa täydellisen kohdistuksen tienpintaan. Litteä-teräinen ja vankkarakenteinen lumiaura on ihanteellinen kaupunkisovelluksiin, joissa lumi on ladottava tien reunaan. Saatavana on kaksi versiota: MPC-S ja MPC-P. Molemmat ovat erittäin tehokkaita ja mahdollistavat aggressiivisen lumenpoiston, ja ne soveltuvat rakenteensa ja kokonsa puolesta asennettaviksi kapearaiteisiin kuljetusajoneuvoihin ja pieniin traktoreihin.

Olennainen lyhyesti

- Automaattinen **ohitusjärjestelmä**
- **Vankka ja kevyt aura**
- **Aggressiivinen ja turvallinen lumenpoisto**

Etusi

- **Taloudellinen:** Kestävä lumiaura laadukkaiden komponenttien käytön ansiosta.
- **Korkea suorituskyky:** Molemmat lumiauraversiot mahdollistavat tehokkaan ja aggressiivisen raivauksen.
- **Joustavuus:** Sopii pieniin traktoreihin tai pieniin työkooneisiin.

Tiedämme, kuinka tärkeää on, että koneet ja laitteet ovat aina käyttövalmiita. **Keskustelee kanssamme** räätälöidyistä palvelutarjouksista ja alkuperäisistä varaosista.



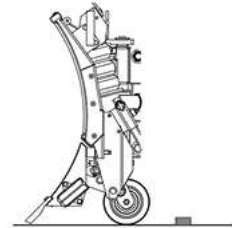
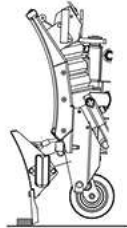
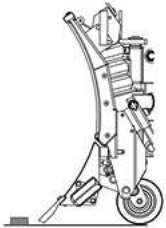
Suorituskykyominaisuudet

Auran terä

MPC on saatavana kahtena versiona: MPC-S, jossa on teräksinen kyntöterä, ja kevennetty MPC-P, jossa on polyeteenistä valmistettu ylempi kyntövarsi. Molemmat vaihtoehdot mahdollistavat tehokkaan ja aggressiivisen raivauksen 45°:n leikkauskulman ansiosta. Massiiviset terävahvikkeet mahdollistavat suurten lumimäärien turvallisen käsittelyn. Kaikki toiminnot suoritetaan hydraulisesti ja niitä ohjataan kätevästi ohjaamon ohjauspaneelista.

Ohitusturvajärjestelmä

Automaattinen yliajoturvajärjestelmä takaa parhaan mahdollisen turvallisuuden ajettaessa esteiden yli ilman, että lumiaura vahingoittuu. Ontto kumijousi ja teräsvaijeri tuovat leikkuureunan takaisin raivausasentoon esteen ohituksen jälkeen.



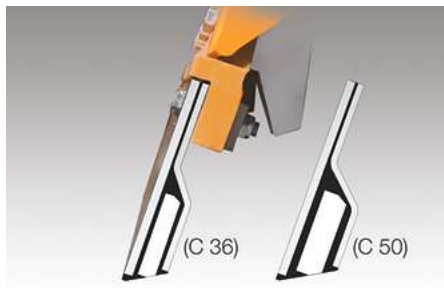
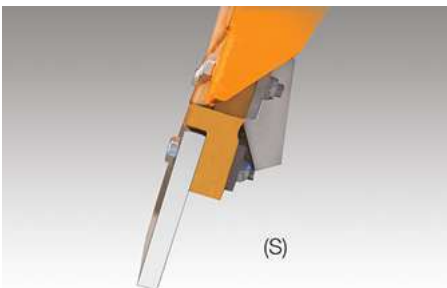
Leikkausreunat

Teräksinen leikkuureuna (S)

Monikäyttöinen, kustannusoptimoitu ratkaisu aggressiiviseen kovan ja/tai tiiviin lumen raivaukseen. Teräksiset leikkuureunat kestävät taivutusta ja vääntymistä, joten lopputulos on siisti.

Combi-leikkuureuna (C36 / C50)

Kestävämpi teräksestä, kumista ja keraamisesta materiaalista valmistettu leikkuureuna. Tämä leikkuureuna on tarkoitettu aggressiiviseen lumen raivaukseen, ja se voi olla hyvä vaihtoehto, jos terätleikkuureuna kuluu liian nopeasti. Materiaalijohdistelmä varmistaa melun ja värinän vähentämisen.



Nostolaite

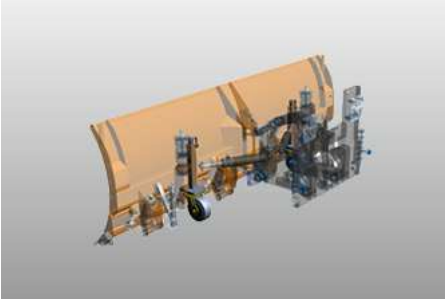
Nostojärjestelmä tarjoaa huoltovapaan ja meluttoman poikittaishallituksen kompensoinnin, ja sille on ominaista identtiset nosto- ja kääntösyylinterit. Kääntöpiste koostuu melua ja värinää vähentävästä polyasetaaliholkista.

Hydraulinen kohdistusjärjestelmä

Hydraulisen sivusiirron ansiosta aura voidaan kääntää 32° tai 36° vasemmalle tai oikealle. Ylipaineensuojalla varustetut kääntösyylinterit varmistavat kallistuksen aikana optimaalisen voimansiirron, jotta aura voidaan asettaa ilman leikkiä valittuun raivausasentoon.

Toimivat tukilaitteet

Rullapyörät varmistavat lumiauran tarkan säädön ja antavat lumenauraukselle sopivan aggressiivisuuden. Ne tukevat runkoa ajettaessa esteiden yli ja pidentävät leikkuulaikan käyttöikä.



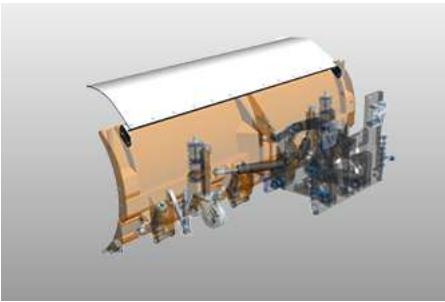
Reunaohjaimet

Reunakivien suojukset suojaavat leikkuureunaa ja aurauslasta reunakiveen törmätessä syntyviltä vaurioilta.



Lumenohjain

Lumenohjain estää lumen valumisen aurausvarren yli suoraan tuulilasille.



Asennus

Kiinnityslaite koostuu paino-optimoidusta kolmilenkkisestä nostojärjestelmästä, kiinnityslevystä, jossa on kiinnitysreiät, sekä hydraulisesta nosto- ja laskulaitteesta.

Korkeussäädettävän työlautasen ja kolmipistekiinnityksen (kategoria I-III) avulla MPC tarjoaa erilaisia kiinnitysvaihtoehtoja Aebi TT- ja VT/TP-ajoneuvoille sekä erilaisille kapearaiteisille ajoneuvoille ja traktoreille.

Lisävarusteet

- Varoitusliput
- LED-auran sivuvalot

Galleria



Vaihtoehdot

MPC-P 24



- Lumiauran korkeus (ilman lumenohjainta): 915 mm
- Pituus kaapimispalkin kohdalla: 2 400 mm.
- Raivausleveys: 2 037 mm
- Paino teräskaavintavarrella n. (kg): 522 kg

MPC-P 26



- Lumiauran korkeus (ilman lumenohjainta): 915 mm
- Pituus kaapimispalkin kohdalla: 2 600 mm.
- Raivausleveys: 2 207 mm
- Paino teräskaavintavarrella n. (kg): 538 kg

MPC-P 28



- Lumiauran korkeus (ilman lumenohjainta): 915 mm
- Pituus kaapimisen kohdalla: 2 800 mm
- Raivausleveys: 2 376 mm
- Paino teräskaapimilla n. (kg): 554 kg

MPC-S 26



- Lumiauran korkeus (ilman lumenohjainta): 1 025 mm
- Pituus kaapimispalkin kohdalla: 2 600 mm.
- Raivausleveys: 2 135 mm
- Paino teräskaavintavarrella n. (kg): 535 kg

MPC-S 28



- Lumiauran korkeus (ilman lumenohjainta): 1 025 mm
- Pituus kaapimispalkin kohdalla: 2 800 mm
- Raivausleveys: 2 295 mm
- Paino teräskaavintavarrella n. (kg): 562 kg

MPC-S 30



- Lumiauran korkeus (ilman lumenohjainta): 1 025 mm
- Pituus kaapimispalkin kohdalla: 3 000 mm
- Raivausleveys: 2 460 mm
- Paino teräskaavintavarrella n. (kg): 597 kg

Liittyvä tuote

FLL

Lumiaura



CP

Lumiaura



SNK

Lumiaura





Luota monivuotiseen ja ainutlaatuisen monipuoliseen kokemukseen. **Keskustele kanssamme.** Löydämme sopivan ratkaisun myös sinun haasteellesi.

Tekniset tiedot

	MPC-P 24	MPC-P 26	MPC-P 28
Mittasuhteet			
Auran korkeus	915 mm	915 mm	915 mm
Pituus terällä	2 400 mm	2 600 mm	2 800 mm
Puhdistusleveys	2 231 mm jhk. 32°	2 400 mm jhk. 32°	2 571 mm jhk. 32°

Painot

Arvioitu paino teräksisillä terillä	522 kg	538 kg	500 kg
-------------------------------------	--------	--------	--------

	MPC-S 26	MPC-S 28	MPC-S 30
Mittasuhteet			
Auran korkeus	1 025 mm	1 025 mm	1 025 mm
Pituus terällä	2 600 mm	2 794 mm	3 000 mm
Puhdistusleveys	2 350 mm jhk. 35°	2 515 mm jhk. 35°	2 696 mm jhk. 35°

Painot

Arvioitu paino teräksisillä terillä	535 kg	562 kg	597 kg
-------------------------------------	--------	--------	--------



© Aebi Schmidt Group
www.aebi-schmidt.com

Aebi Schmidt Holding AG
CH-8050 Zurich, Sveitsi

Kaikki oikeudet pidätetään. Tekniset tiedot voivat muuttua. Kuvat eivät ole sitovia. Oikeus virheisiin ja muutoksiin pidätetään.

Document created on 9 KESÄ 2024

