



 **schmidt**
a brand of aebi schmidt

PV

Lumiaura



PV on moniteräinen kääntyvävarsi-lumiaura, joka soveltuu erinomaisesti talvikäyttöön maa-, alue- ja valtateillä. Painon optimoinnin ja erilaisten raivauslevykyksien ansiosta PV-lumiaurat voidaan sovittaa useimpiin tavallisiin kuljetusajoneuvoihin. Niitä on saatavana kolmi- tai neliteräisinä versioina, joko PV-aurana, jossa on 9°:n leikkuukulma, tai PVF-aurana, jossa on 21°:n leikkuukulma.

Olennainen lyhyesti

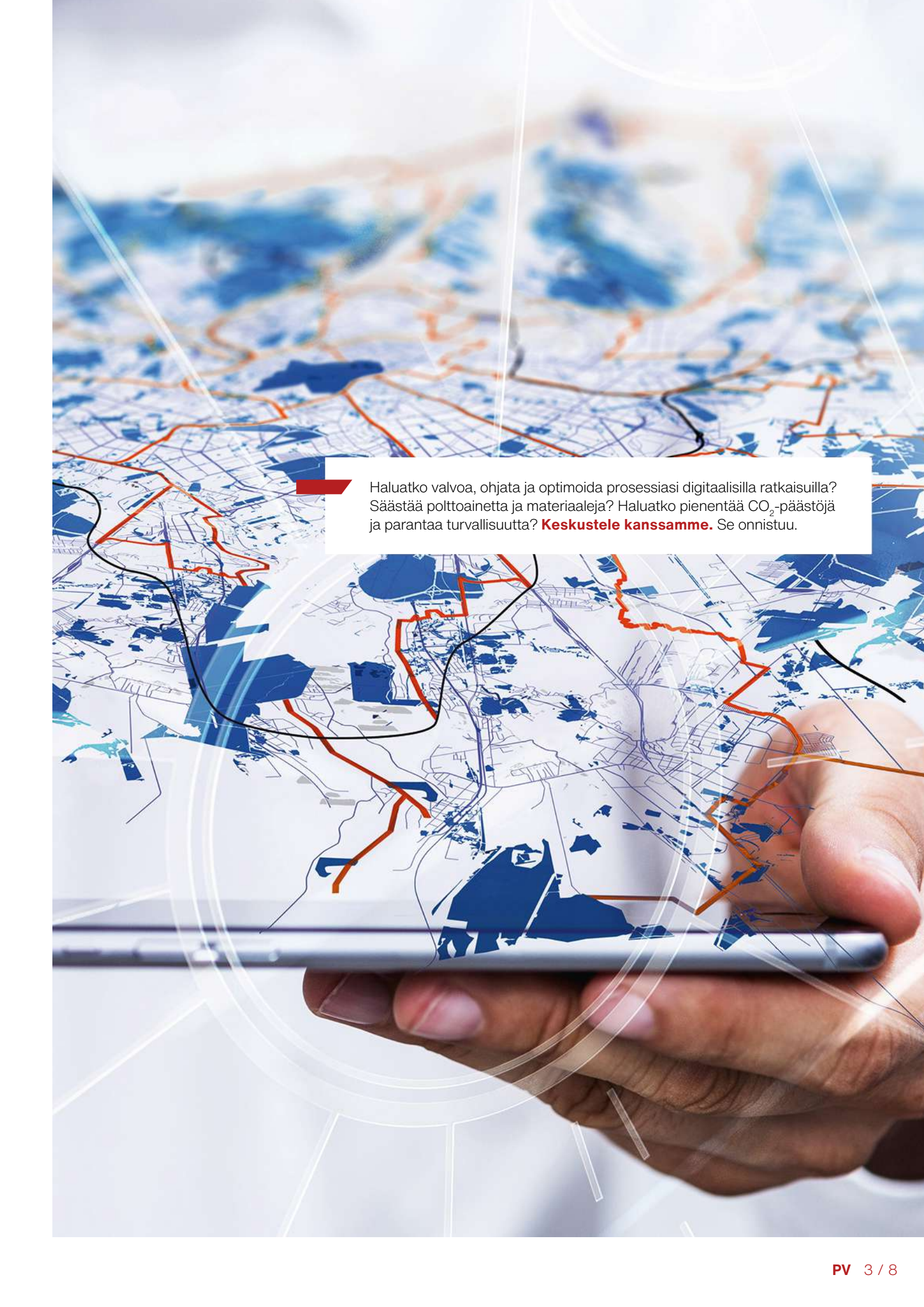
- **Virtaus- ja muotooptimoidut terät** optimaaliseen lumenpoistoon
- **Soveltuu kaikenlaiseen lumeen** ja tieolosuhteisiin
- **Yhden terän ripustus** tiestön mukauttamista varten

Etusi

- **Automaattisen ohitusjärjestelmän** ansiosta turvallinen ajo esteiden yli ilman, että lumiaura vahingoittuu
- **Puhdas ja aggressiivinen raivauskäyttäytyminen** esijännitettyjen kääntyvien linkkivarsien ansiosta
- **Vähämeluinen raivaus iskuja** vaimentavien ja melua vähentävien kääntyvien linkkojen ansiosta
- PV-lumiauraa voidaan käyttää optimaaliseen mustan tai valkoisen raivaukseen kaikenlaisessa **lumessa ja kaikissa tieolosuhteissa**

Tiedämme, kuinka tärkeää on, että koneet ja laitteet ovat aina käyttövalmiita. **Keskustelee kanssamme** räätälöidyistä palvelutarjouksista ja alkuperäisistä varaosista.





Haluatko valvoa, ohjata ja optimoida prosessiasi digitaalisilla ratkaisuilla? Säästää polttoainetta ja materiaaleja? Haluatko pienentää CO₂-päästöjä ja parantaa turvallisuutta? **Keskustele kanssamme.** Se onnistuu.

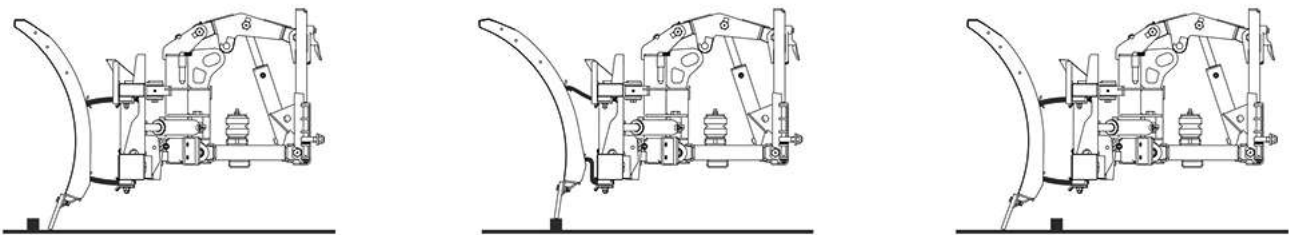
Suorituskykyominaisuudet

Auran terä

PV on suunniteltu moniteräiseksi lumiauraksi, jossa on yksittäisjousitus. PV-lumiauroja on saatavana kolmen tai neljän terän versioina PV-aurana, jossa on 9° kulma, tai PVF-aurana, jossa on 21° kulma. Voimavirtaus- ja muotooptimoidut terät takaavat optimaalisen lumen poiston. Samanpituiset terät helpottavat huomattavasti terien varastointia. Yksilöllinen terien jousitus sijoittaa terät tehokkaasti tielle ja mukautuu kaikkiin pintoihin. Jousella esijännitetty ja säädettävä kääntöosa mahdollistaa optimaalisen kohdistuksen tienpintaan. Litteämpi 21°:n kaapimen teräkulma mahdollistaa aggressiivisemmän raivauksen alueilla, joilla sataa paljon lunta. Kiinnityslaite mahdollistaa leikkuureunojen nopean ja turvallisen vaihtamisen, joten kallista poraamista ei enää tarvita. Käyttötarkoituksesta riippuen on saatavana erilaisia leikkuureunoja.

Yliohjauksen turvajärjestelmä

Automaattinen, huoltovapaa ohitusjärjestelmä, jossa auran terät ohjataan linkkivarsien avulla, takaa turvallisuuden ajettaessa esteiden yli ilman, että lumiaura vahingoittuu. Kääntyvät lenkit ovat iskuja vaimentavia, huoltoystävällisiä ja melua vaimentavia. Ne kestävät alhaisia lämpötiloja ja suojaavat kuljettajaa ja ajoneuvoa kolhuilta ja iskuilta esteiden yli ajettaessa.



Leikkausreunat

Teräksinen leikkuureuna (S):

Monikäyttöinen, kustannusoptimoitu ratkaisu aggressiiviseen kovan ja/tai tiiviin lumen raivaukseen. Teräksiset leikkuureunat kestävät taivutusta ja vääntymistä, joten lopputulos on siisti.

Kombi-leikkuureuna (koko 36 ja 50) (C36 / C50):

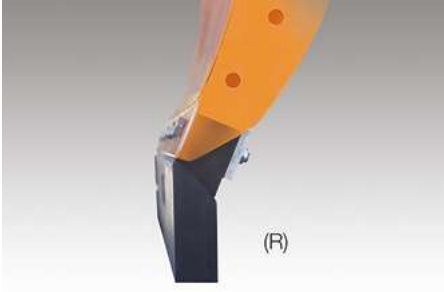
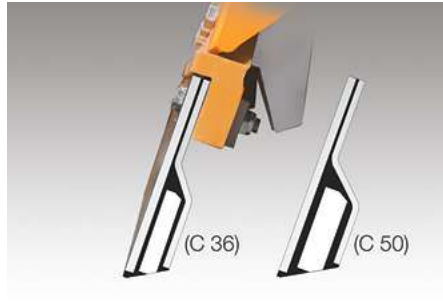
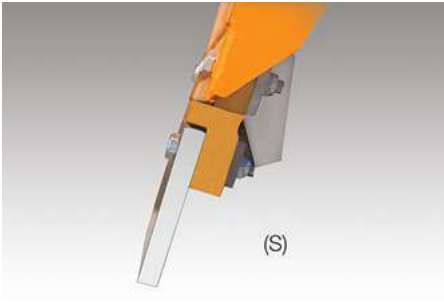
Kestävämpi teräksestä, kumista ja keraamisesta materiaalista valmistettu leikkuureuna. Tämä leikkuureuna on tarkoitettu aggressiiviseen lumen raivaukseen, ja se voi olla hyvä vaihtoehto, jos teräisleikkuureuna kuluu liian nopeasti. Materiaaliyhdistelmä takaa melun ja värinän vähentämisen.

TUCA SX -leikkuureuna:

Nykyaikainen, erittäin suorituskykyinen lumiauran terä, joka on suunniteltu pitkäaikaiseen käyttöön. Patentoitu Küper Wave Technology käyttää kaarevaa profiilia, joka poistaa lumen ilman vastusta. Kumiin upotetut erilliset volframipidikkeet, jotka on vulkanoitu etu- ja takapuolen Hardox 400 -teräslevyn väliin, tekevät TUCA SX:stä uskomattoman kestävän.

Kuminen leikkuureuna (R):

Hyvä ratkaisu käytettäväksi kaupungin sisäisillä teillä ja erikoiskiinteistöillä, kuten pysäköintialueilla. Kumin joustavien ja elastisten ominaisuuksien ansiosta se liukuu pehmeästi pinnalla. Kuminen leikkuureuna on erityisen tehokas lumipyryä raivattaessa.



Hydraulinen kohdistusjärjestelmä

Sivuttaissäädön tekevät kaksi voimakasta kaksitoimista kääntösylinteriä, jotka asettavat PVin valittuun auras asentoon ilman hukkaliikkeitä.

Toimivat tukilaitteet

Castor-pyörät

Pyörät takaavat lumiauran tarkan hallinnan ja oikean aggressiivisuuden lunta raivattaessa. Ne tukevat runkoa ajettaessa esteiden yli ja pidentävät leikkuulaikan käyttöikä.

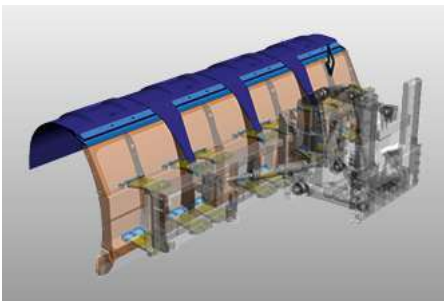
Liukukengät

Vaihtoehtoisesti voidaan asentaa huoltovapaat korkeussäädettävät liukukengät. Ne on valmistettu erittäin kulutusta kestävästä teräksestä tai kombiteräksestä.

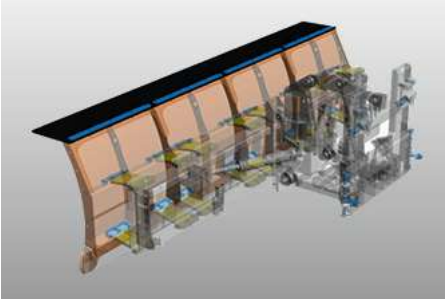
Lumenohjain

Jopa 40 km/h nopeudella lumipölysuojaus estää lunta peittämästä kuljetusajoneuvon tuulilasia, kun taas lunta ohjaava kumi estää lumen pyörteilyä auran terän yli. Suuremmilla raivausnopeuksilla korkeussäädettävä lumipölynpoistolaite ohjaa lumipölyä myös alaspäin.

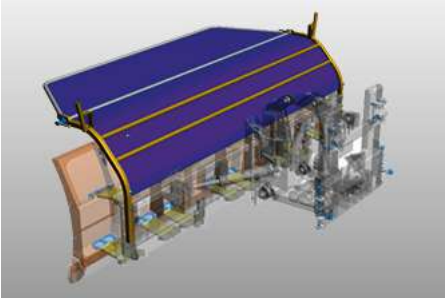
1. polyuretaanista valmistettu joustava lumenpoistin, joka soveltuu kaikenlaiselle lumelle. Erityisten rakopitteidensä ansiosta se estää lumen pääsyn terien väliin.



2. kumista valmistettu lumipölysuoja. Ihanteellinen ratkaisu puoliammattimaiseen käyttöön.



3. kankaasta valmistettu säädettävä lumensuoja. Tämä versio soveltuu erityisesti puuterilumelle ja suurille nopeuksille.



Asennus

PV:ssä on yleiskäyttöinen laitelevy turvallista ja nopeaa kiinnitystä ja irrotusta varten DIN 76060 A tai B -standardin mukaisesti. Ruuvattavat kiinnityskynnet ovat vaihdettavissa, ja laitelevy on säädettävissä korkeussuunnassa eri kiinnityspisteiden avulla, ja se voidaan mukauttaa joustavasti kuljetusajoneuvoon.

PV:ssä on pysäköintituet, jotka takaavat auran turvallisen kiinnityksen ja irrotuksen. Vakiovarusteena olevat pyörät mahdollistavat pysäköidyn auran siirtämisen ja helpottavat asennusta. PV-auroissa on yleensä kuljetussilmukka painopisteen kohdalla.

Pikavaihtolaitteet tarjoavat turvallisuutta pikavaihdon aikana. Ohjauskynsien ja kääntökolvien ansiosta käsittelyä ei tarvita ajoneuvon ja auran alla tai niiden välillä.

Liittyvä tuote

Tarron

Lumiaura



Tarron HP

Lumiaura



Stratos 4.0 - 12.0 m³

Sirotin





Luota monivuotiseen ja ainutlaatuisen monipuoliseen kokemukseen. **Keskustele kanssamme.** Löydämme sopivan ratkaisun myös sinun haasteellesi.

Tekniset tiedot

	PV 23-3N	PV 26-3	PV 27-4
Rakenne			
Terien määrä	3	3	4
Mittasuhteet			
Auran korkeus oikea	995 mm	1 240 mm	1 240 mm
Auran korkeus vasen	998 mm	1 140 mm	1 140 mm
Pituus terällä	2 700 mm	3 000 mm	3 200 mm
Puhdistusleveys	2 295 mm jhk. 32° 2 190 mm jhk. 36°	2 605 mm jhk. 32° 2 430 mm jhk. 36°	2 725 mm jhk. 32° 2 600 mm jhk. 36°
Painot			
Arvioitu paino teräksisillä terillä	755 kg	860 kg	935 kg

	PV 28-3	PV 29-4	PV 30-3
Rakenne			
Terien määrä	3	4	3
Mittasuhteet			
Auran korkeus oikea	1 240 mm	1 240 mm	1 240 mm
Auran korkeus vasen	1 140 mm	1 140 mm	1 135 mm
Pituus terällä	3 300 mm	3 400 mm	3 600 mm
Puhdistusleveys	2 805 mm jhk. 32° 2 675 mm jhk. 36°	2 895 mm jhk. 32° 2 760 mm jhk. 36°	3 065 mm jhk. 32° 2 920 mm jhk. 36°
Painot			
Arvioitu paino teräksisillä terillä	910 kg	940 kg	930 kg

	PV 30-4	PV 34-4	PVF 30-4 H
Rakenne			
Terien määrä	4	4	4
Mittasuhteet			
Auran korkeus oikea	1 240 mm	1 240 mm	1 460 mm
Auran korkeus vasen	1 140 mm	1 140 mm	1 348 mm
Pituus terällä	3 600 mm	4 000 mm	3 600 mm
Puhdistusleveys	3 065 mm jhk. 32° 2 920 mm jhk. 36°	3 400 mm jhk. 32° 3 245 mm jhk. 36°	3 065 mm jhk. 32° 2 920 mm jhk. 36°
Painot			
Arvioitu paino teräksisillä terillä	980 kg	1 070 kg	1 050 kg



© Aebi Schmidt Group
www.aebi-schmidt.com

Aebi Schmidt Holding AG
CH-8050 Zurich, Sveitsi

Kaikki oikeudet pidätetään. Tekniset tiedot voivat muuttua. Kuvat eivät ole sitovia. Oikeus virheisiin ja muutoksiin pidätetään.

Document created on 9 KESÄ 2024

