



PV

Sneeuwplough



De PV is een sneeuwruimer met meervoudige schommelarm, perfect voor gebruik in de winter op land-, streek- en nationale wegen. Dankzij de optimalisering van het gewicht en de verschillende ruimbreedtes kunnen de PV sneeuwruimers aan de meeste gangbare vrachtvoertuigen worden aangepast. Zij zijn verkrijgbaar als drie- of vierbladige versies, als PV-ploeg met een snijkant met een hoek van 9° of als PVF-ploeg met een snijkant met een hoek van 21°.

Belangrijkste kenmerken

- **Power-flow en voor vorm geoptimaliseerde messen** voor optimale sneeuwverwijdering
- Geschikt voor **alle soorten sneeuw en wegomstandigheden**
- **Ophanging met één blad** voor aanpassing aan het wegdek

Uw voordelen

- **Veilig over obstakels rijden** zonder de sneeuwplough te beschadigen, dankzij het automatische overbruggingssysteem
- **Schoon en agressief ruimgedrag** dankzij voorgespannen scharnierende verbindingssarmen
- **Geluidsarm ruimen** dankzij schokabsorberende en geluiddempende schommelstangen
- De PV sneeuwplough kan gebruikt worden voor optimaal zwart of wit ruimen in alle soorten sneeuw en **op alle soorten wegen**

Wij weten hoe belangrijk het is dat de machines en werktuigen op elk moment beschikbaar zijn. Vraag ons naar servicecontracten-op-maat en originele onderdelen.





Uw bedrijfsprocessen monitoren, aansturen en optimaliseren met behulp van digitale oplossingen? Op brandstof en materiaal besparen? Met een lagere CO₂-uitstoot en meer veiligheid? **Neem contact met ons op.** Het is mogelijk.

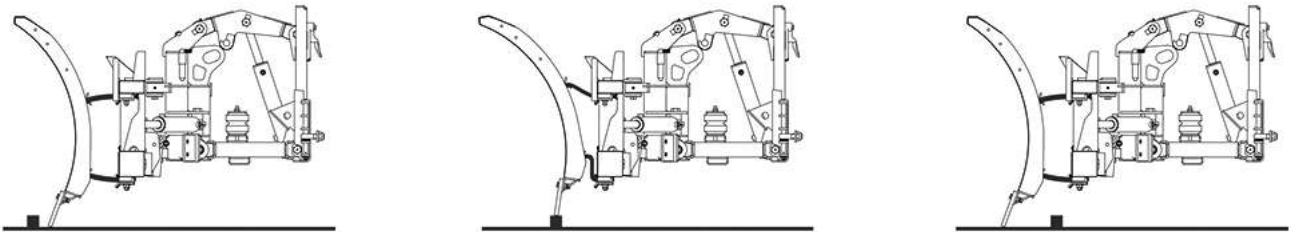
Product eigenschappen

Ploegblad

De PV is ontworpen als een sneeuwplough met meerdere messen, met individuele bladophanging. De PV sneeuwruimers zijn verkrijgbaar in versies met drie of vier messen, als PV-ruimer met een hoek van 9° of als PVF-ruimer met een snijkant met een hoek van 21°. De voor de kracht en de vorm geoptimaliseerde messen zorgen voor een optimale sneeuwverwijdering. Bladen van dezelfde lengte vereenvoudigen het opbergen van de snijkanten aanzienlijk. De individuele bladophanging positioneert de messen doeltreffend op de weg en past zich aan elk oppervlak aan. Het met een veer voorgespannen en instelbaar draaigedeelte maakt een optimale afstemming op het wegdek mogelijk. Een vlakkere schrapperbladhoek van 21° maakt agressiever ruimen mogelijk in gebieden met zware sneeuwval. De klemvoorziening maakt een snelle en veilige wisseling van de snijkanten mogelijk, zodat kostbaar boren niet meer nodig is. Afhankelijk van het beoogde gebruik zijn er verschillende snijkanten verkrijgbaar.

Beveiligingssysteem opheffen

Het automatische, onderhoudsvrije ophefsysteem, waarbij de ploegbladen op scharnierende armen worden geleid, zorgt voor veiligheid bij het rijden over hindernissen, zonder de sneeuwplough te beschadigen. De scharnierende koppelingen zijn schokdempend, onderhoudsvriendelijk en geluiddempend. Zij zijn bestand tegen lage temperaturen en beschermen de bestuurder en het voertuig tegen schokken en stoten bij het rijden over hindernissen.



Snijkanten

Stalen snijkant (S):

Een veelzijdige, kostengeoptimaliseerde oplossing voor agressief ruimen van harde en/of compacte sneeuw. Stalen snijkanten zijn bestand tegen buigen en verdraaien, en geven een zuiver resultaat.

Kombi snijkant (maat 36 en 50) (C36 / C50):

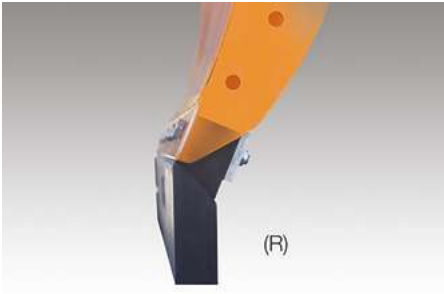
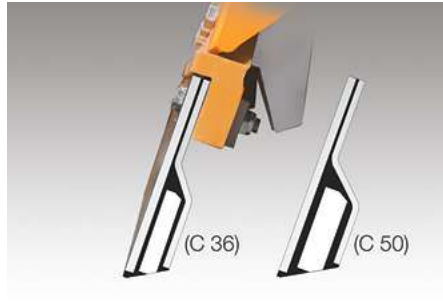
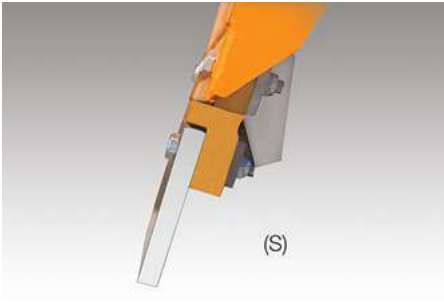
Een duurzamere snijkant van staal, rubber en keramiek. Deze snijkant is bedoeld voor agressief sneeuwruimen en kan een goed alternatief zijn als de stalen snijkant te snel verslijt. De combinatie van materialen zorgt voor geluids- en trillingsreductie.

TUCA SX snijkant:

Een nog duurzamere slijtstrook dan de combi slijtstrook die is samengesteld uit afzonderlijke wolframhouders ingebed in rubber met Hardox 400 staalplaat. Deze slijtstrook maakt zelfs de meest extreme wegen effectief sneeuwvrij zonder het oppervlak te beschadigen.

Rubberen snijkant (R):

Een goede oplossing voor gebruik op wegen in de binnenstad en op speciale eigendommen zoals parkeerplaatsen. Door de soepele en elastische eigenschappen van rubber glijdt het soepel over het oppervlak. Een rubberen maai-boord is bijzonder efficiënt bij het ruimen van sneeuwjus.



Hydraulisch hengelsysteem

Voor het zwenken worden twee krachtige dubbelwerkende zwenkcilinders toegepast die de PV exact in de gewenste positie brengen.

Werkende steunapparaten

Zwenkwielen

De zwenkwielen zorgen voor een nauwkeurige afstelling van de sneeuwplough op het wegdek en een passende agressiviteit bij het sneeuwruimen. Ze ondersteunen het frame bij het rijden over obstakels en verlengen de levensduur van de slijtstroken.

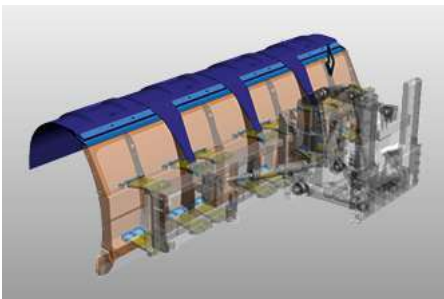
Glij schoenen

Als alternatief kunnen onderhoudsvrije, in hoogte verstelbare glij schoenen worden gemonteerd.

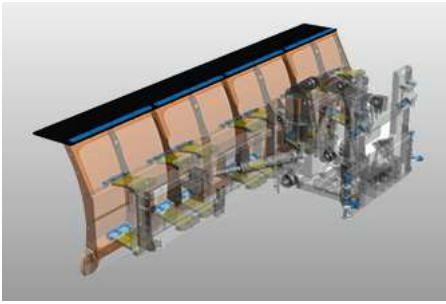
Sneeuwdeflector

Bij snelheden tot 40 km/u (25 mph) voorkomt de sneeuwstofbescherming dat sneeuw de voorruit van het draagvoertuig verduistert, terwijl het sneeuwgeleidingsrubber voorkomt dat sneeuw over het ploegblad dwarrelt. Bij hogere rijnsnelheden doet de in hoogte verstelbare sneeuwdeflector het sneeuwstof ook naar beneden afbuigen.

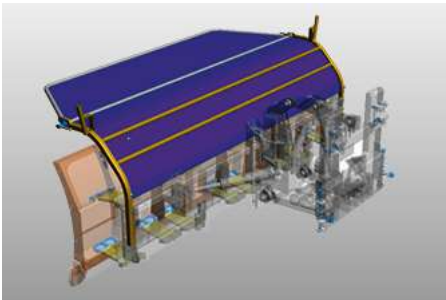
1. een elastische sneeuwdeflector van polyurethaan, geschikt voor alle soorten sneeuw. Dankzij de speciale spleetafdekkingen voorkomt hij dat er smeltwater tussen de messen komt.



2. een sneeuwstofhoes van rubber. De ideale oplossing voor semi-professioneel gebruik.



3. een verstelbare sneeuwdeflector van doek. Deze versie is bijzonder geschikt voor poedersneeuw en hoge snelheden.



Monteren

De PV heeft een universele apparaatplaat voor veilig en snel op- en afbouwen, overeenkomstig DIN 76060 A of B. De opgeschroefde bevestigingsklauwen zijn verwisselbaar; en de apparaatplaat is via verschillende bevestigingspunten in hoogte verstelbaar en kan flexibel aan het draagvoertuig worden aangepast.

De PV heeft parkeersteunen die een veilig op- en afbouwen van de ploeg garanderen. Standaard zwenkwielen maken het mogelijk de geparkeerde ploeg te verplaatsen en vergemakkelijken de montage. PV-ploegen hebben over het algemeen een transportoog bij het zwaartepunt.

De snelwisselinrichtingen bieden veiligheid bij het snel wisselen. Dankzij de geleideklauwen en de zwenkbouten is er geen hantering nodig onder of tussen voertuig en ploeg.

Verwant product

Tarron

Sneeuwploeg



Tarron HP

Sneeuwploeg



Stratos 4.0 - 12.0 m³

Strooimachine





Vertrouw op onze jarenlange ervaring en kennis op het gebied van gladheidsbestrijding. Graag gaan we met u in gesprek. Wij vinden ook voor u de passende oplossing.

Technische gegevens

	PV 23-3N	PV 26-3	PV 27-4
Constructie			
Aantal messen	3	3	4
Afmetingen			
Ploeg hoogte rechts	995 mm	1 240 mm	1 240 mm
Ploeghoogte links	998 mm	1 140 mm	1 140 mm
Lengte aan de ploegkant	2 700 mm	3 000 mm	3 200 mm
Ruimbreedte	2 295 mm bij 32° 2 190 mm bij 36°	2 605 mm bij 32° 2 430 mm bij 36°	2 725 mm bij 32° 2 600 mm bij 36°
Gewicht			
Gewicht ca. met stalen slijtstroken	755 kg	860 kg	935 kg

	PV 28-3	PV 29-4	PV 30-3
Constructie			
Aantal messen	3	4	3
Afmetingen			
Ploeg hoogte rechts	1 240 mm	1 240 mm	1 240 mm
Ploeghoogte links	1 140 mm	1 140 mm	1 135 mm
Lengte aan de ploegkant	3 300 mm	3 400 mm	3 600 mm
Ruimbreedte	2 805 mm bij 32° 2 675 mm bij 36°	2 895 mm bij 32° 2 760 mm bij 36°	3 065 mm bij 32° 2 920 mm bij 36°
Gewicht			
Gewicht ca. met stalen slijtstroken	910 kg	940 kg	930 kg

	PV 30-4	PV 34-4	PVF 30-4 H
Constructie			
Aantal messen	4	4	4
Afmetingen			
Ploeg hoogte rechts	1 240 mm	1 240 mm	1 460 mm
Ploeghoogte links	1 140 mm	1 140 mm	1 348 mm
Lengte aan de ploegkant	3 600 mm	4 000 mm	3 600 mm
Ruimbreedte	3 065 mm bij 32° 2 920 mm bij 36°	3 400 mm bij 32° 3 245 mm bij 36°	3 065 mm bij 32° 2 920 mm bij 36°
Gewicht			
Gewicht ca. met stalen slijtstroken	980 kg	1 070 kg	1 050 kg



© Aebi Schmidt Group
www.aebi-schmidt.com

Aebi Schmidt Holding AG
CH-8050 Zurich, Zwitserland

Alle rechten voorbehouden. Technische gegevens kunnen veranderen. Afbeeldingen zijn niet bindend. Vergis-singen en wijzigingen voorbehouden.

Document created on 9 JUN 2024

