



 **schmidt**
a brand of aebi schmidt

PV

Snöplog



PV är en flerbladig snöplog med svängbar arm som är perfekt för vintertjänst på landsvägar, distrikts- och nationella vägar. Tack vare viktoptimering och olika röjningsbredder kan PV-snöplogarna anpassas till de flesta vanliga transportfordon. De finns som tre- eller fyrbladiga versioner, antingen som en PV-plog med 9° vinkelskärmkant eller som en PVF-plog med 21° vinkelskärmkant.

Det viktigaste i korthet

- **Kraftflödes- och formoptimerade blad** för optimal snöröjning
- Lämplig för **alla typer av snö och vägförhållanden**
- **Upphängning av ett enda blad** för anpassning till vägbanan

Dina fördelar

- **Säker körning över hinder** utan att snöplogen skadas tack vare det automatiska överrullningssystemet
- **Rent och aggressivt röjningsbeteende** tack vare förspända svängande länkar
- **Låg ljudnivå vid röjning** tack vare stötdämpande och ljuddämpande svängarförband
- PV-snöplogen kan användas för optimal svart eller definierad vit röjning i alla typer av snö **och på alla vägförhållanden**

Vi vet hur viktigt det är att maskiner och redskap alltid ska vara operativa. **Prata med oss** om skräddarsydda serviceerbjudanden och originalreservdelar.





Övervaka, styra och optimera verksamhetsprocesserna med hjälp av digitala lösningar? Spara in på drivmedel och material? Med låga CO₂-utsläpp och ökad säkerhet? **Prata med oss.** Det lönar sig.

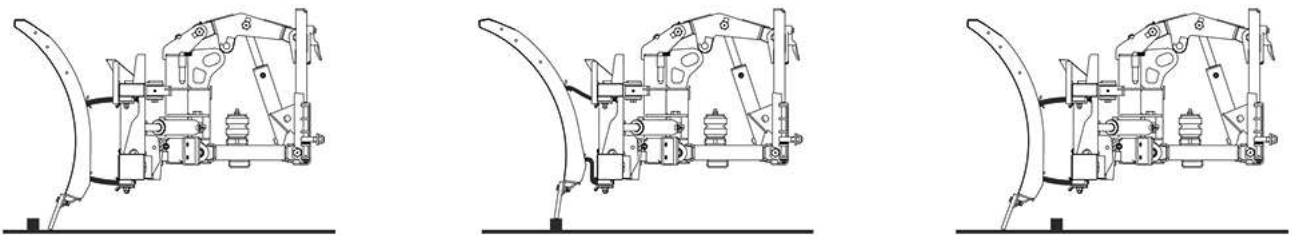
Prestanda funktioner

Plogblad

PV är utformad som en flerbladig snöplog med individuell bladupphängning. PV-snöplogarna finns som tre- eller fyrbladiga versioner som PV-plog med 9° vinkel eller som PVF-plog med 21° vinkelskär. De kraftflödes- och formoptimerade bladen säkerställer optimal snöröjning. Skärblad av samma längd förenklar avsevärt förvaringen av skärkanter. Den individuella bladupphängningen placerar knivarna effektivt på vägen och anpassar sig till alla underlag. Den fjäderförsända och justerbara vänddelen möjliggör optimal anpassning till vägytan. En plattare skrapbladsvinkel på 21° möjliggör en mer aggressiv röjning i områden med kraftigt snöfall. Spännanordningen möjliggör ett snabbt och säkert byte av skärkanter, så att kostsam borrhning inte längre är nödvändig. Beroende på avsedd användning finns olika skärkanter tillgängliga.

Åsidosättande av säkerhetssystemet

Det automatiska, underhållsfria överrullningssystemet, med plogblad som styrs av länkar, garanterar säkerhet vid körning över hinder utan att snöplogen skadas. De svängbara länkarna är stötdämpande, underhållsvänliga och bullerdämpande. De är motståndskraftiga mot låga temperaturer och skyddar föraren och fordonet från stötar och slag vid körning över hinder.



Skärkanter

Skärkant av stål (S):

En multifunktionell, kostnadsoptimerad lösning för aggressiv röjning av hård och/eller kompakt snö. Stålkantar är motståndskraftiga mot böjning och vridning och ger ett rent resultat.

Kombi-skär (storlek 36 och 50) (C36 / C50):

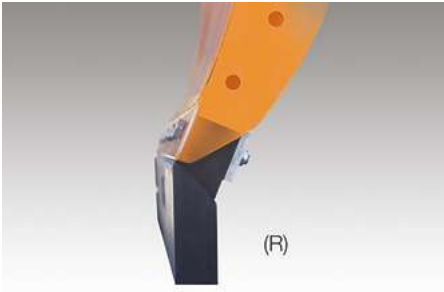
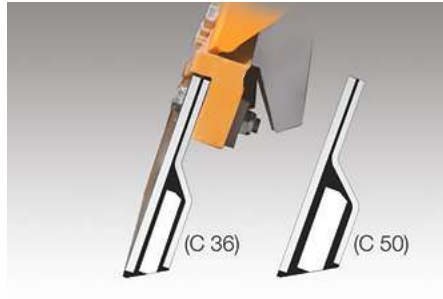
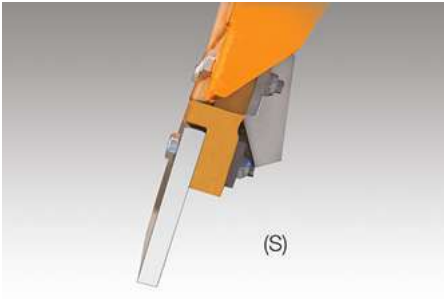
En mer hållbar skärkant av stål, gummi och keramik. Denna skärkant är avsedd för aggressiv snöröjning och kan vara ett bra alternativ om stålskåret slits för snabbt. Kombinationen av material säkerställer att buller och vibrationer reduceras.

TUCA SX-skärkant:

En toppmodern, högpresterande snöplogsklinga utformad för långvarig användning. Den patenterade Küper Wave-tekniken använder en böjd profil för att avlägsna snö utan motstånd. Separata volframhållare inbäddade i gummi och vulkaniserade mellan främre och bakre Hardox 400-stålpatta gör TUCA SX otroligt hållbar.

Skärkant av gummi (R):

En bra lösning för användning på innerstadsvägar och specialfastigheter som parkeringsplatser. Tack vare gummins flexibla och elastiska egenskaper glider den smidigt över ytan. En gummikniv är särskilt effektiv när man röjer snö-lask.



Hydrauliskt vinklingssystem

Vinkeljustering av bladet aktiveras av två kraftfulla dubbelverkande hydraulkolvar som placerar PV i valt röjningsläge.

Arbetsstödjande anordningar

Hjul

De hjulen säkerställer exakt justering av snöplogen och ger lämplig aggressivitet vid snöröjning. De stöder ramen vid körning över hinder och förlänger livslängden på skäret.

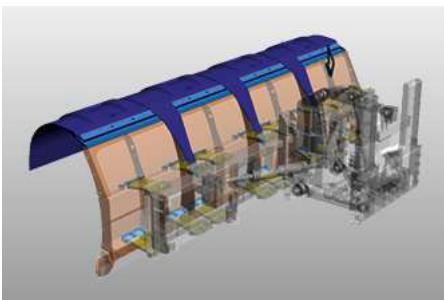
Glidskor

Alternativt kan underhållsfria höjjusterbara glidskor monteras. De är tillverkade av mycket slitstarkt stål.

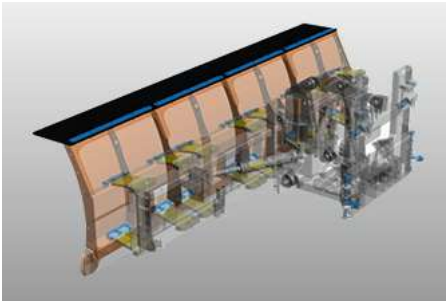
Snöavledare

Vid hastigheter på upp till 40 km/h (25mph) förhindrar snödammskyddet att snön skymmer bärfordonets vindruta, medan snöguide gummit förhindrar att snön virvlar över plogbladet. Vid högre röjningshastigheter avleder den höj- och sänkbara snödeflektorn också snödammena nedåt.

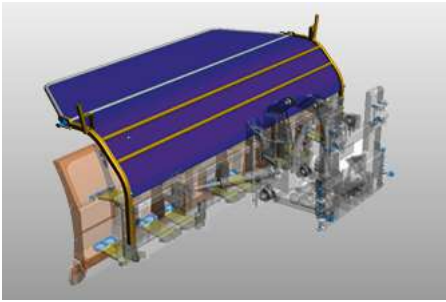
1. En elastisk snödeflektor av polyuretan som är lämplig för all slags snö. Tack vare sina speciella spaltskydd förhindrar den att slask kommer in mellan skärbladen.



2. En snödammskydd av gummi. Den idealiska lösningen för semiprofessionell användning.



3. En justerbar snödeflektor av tyg. Denna version är särskilt lämplig för pudersnö och höga hastigheter.



Montering

PV har en universell anordningsplatta för säker och snabb montering och demontering i enlighet med DIN 76060 A eller B. De fastskruvade monteringsklackarna är utbytbara, och anordningsplattan är höjdjusterbar genom olika fästpunkter och kan flexibelt anpassas till bärfordonet.

PV har parkeringsstöd som garanterar säker montering och demontering av plogen. Standardhjul gör det möjligt att flytta den parkerade plogen och underlättar monteringen. PV-plogar har i allmänhet en transportögla vid tyngdpunkten.

Snabbväxlingsanordningarna ger säkerhet vid snabbväxling. Styrklor och svängbara bultar gör att hantering inte är nödvändig under eller mellan fordon och plog.

Relaterad produkt

Tarron

Snöplog



Tarron HP

Snöplog



Stratos 4.0 - 12.0 m³

Spridare





Förlita dig på vår långa och unikt mångsidiga erfarenhet. **Prata med oss.** Vi hittar en passande lösning även på dina utmaningar.

Tekniska data

	PV 23-3N	PV 26-3	PV 27-4
Konstruktion			
Antal knivar	3	3	4
Dimensioner			
Ploghöjd höger	995 mm	1 240 mm	1 240 mm
Ploghöjd vänster	998 mm	1 140 mm	1 140 mm
Längd på skären	2 700 mm	3 000 mm	3 200 mm
Röjningsbredd	2 295 mm vid 32° 2 190 mm vid 36°	2 605 mm vid 32° 2 430 mm vid 36°	2 725 mm vid 32° 2 600 mm vid 36°
Vikt			
Cirkavikt med stålskär	755 kg	860 kg	935 kg

	PV 28-3	PV 29-4	PV 30-3
Konstruktion			
Antal knivar	3	4	3
Dimensioner			
Ploghöjd höger	1 240 mm	1 240 mm	1 240 mm
Ploghöjd vänster	1 140 mm	1 140 mm	1 135 mm
Längd på skären	3 300 mm	3 400 mm	3 600 mm
Röjningsbredd	2 805 mm vid 32° 2 675 mm vid 36°	2 895 mm vid 32° 2 760 mm vid 36°	3 065 mm vid 32° 2 920 mm vid 36°
Vikt			
Cirkavikt med stålskär	910 kg	940 kg	930 kg

	PV 30-4	PV 34-4	PVF 30-4 H
Konstruktion			
Antal knivar	4	4	4
Dimensioner			
Ploghöjd höger	1 240 mm	1 240 mm	1 460 mm
Ploghöjd vänster	1 140 mm	1 140 mm	1 348 mm
Längd på skären	3 600 mm	4 000 mm	3 600 mm
Röjningsbredd	3 065 mm vid 32° 2 920 mm vid 36°	3 400 mm vid 32° 3 245 mm vid 36°	3 065 mm vid 32° 2 920 mm vid 36°
Vikt			
Cirkavikt med stålskär	980 kg	1 070 kg	1 050 kg



© Aebi Schmidt Group
www.aebi-schmidt.com

Aebi Schmidt Holding AG
CH-8050 Zurich, Schweiz

Med ensamrätt. Tekniska data kan
ändras.

Bilder är inte bindande. Med förbehåll för
missstag och ändringar.

Document created on 9 JUN 2024

