



 **schmidt**
a brand of aebi schmidt

PV

Snøplogen



PV er en snøplog med flere blader med svingarm som er perfekt for vintertjeneste på lands-, distrikts- og riksveier. Takket være vekt optimalisering og ulike ryddebredder kan PV-snøplogene tilpasses de fleste vanlige lastebiler. De er tilgjengelige som tre- eller fire-bladsversjoner, enten som en PV-plog med 9° vinkelskjær eller som en PVF-plog med 21° vinkelskjær.

Oppsummering av det viktigste


- **Kraftflyt og formoptimerte kniver** for optimal snørydding
- Egnet for **alle typer snø og veiforhold**
- **Enkeltbladsoppheng** for veibanetilpasning

Dine fordeler

- **Sikker kjøring over hindringer** uten å skade snøplogen takket være det automatiske overstyringssystemet
- **Ren og aggressiv ryddeadferd** takket være forspente svingarmer
- **Støysvak rydding** takket være støtdempende og støyreducerende svinglenker
- PV snøplogen kan brukes for optimal svart eller definerert hvit rydding i alle typer snø og **på alle veiforhold**

Vi vet hvor viktig det er at maskiner og apparater forblir operative til enhver tid. **Snakk med oss** om skreddersydde servicetilbud og originale reservedeler.





Ønsker du å overvåke, kontrollere og optimere driften ved hjelp av digitale løsninger? Spare drivstoff og materialer? Med lavere CO₂-utslipp og bedre sikkerhet? **Snakk med oss.** Dette ordner vi.

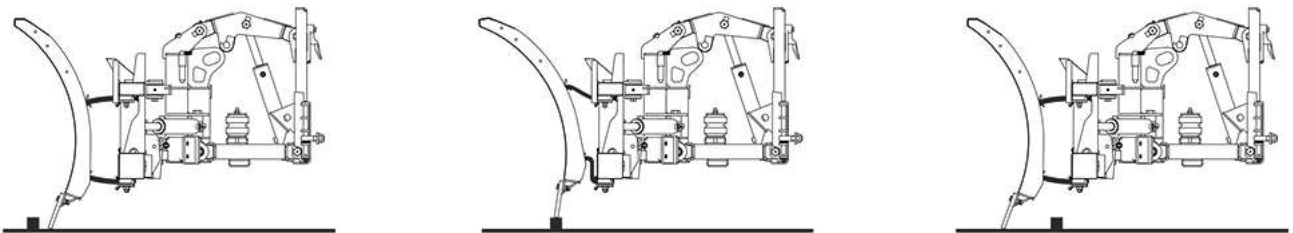
Ytelsesfunksjoner

Plogblad

PV er utformet som en flerblads snøplog med individuell bladoppheng. PV-snøplogene er tilgjengelige som tre- eller firebladsversjoner som en PV-plog med 9° vinkel eller som en PVF-plog med 21° vinkelskjær. De kraftflytende og formoptimerte bladene sørger for optimal snørydding. Blader av samme lengde forenkler lagringen av skjærekanten betraktelig. Det individuelle bladoppheget plasserer bladene effektivt på veien og tilpasser seg alle underlag. Den fjærforspente og justerbare svingdelen muliggjør optimal innretning til veibanen. En flatere skrapebladvinkel på 21° gir mer aggressiv rydding i områder med mye snø. Klemmeanordningen muliggjør rask og sikker utskifting av skjærekantene, slik at kostbar boring ikke lenger er nødvendig. Avhengig av tiltenkt bruk, er forskjellige skjærekanter tilgjengelige.

Overstyr sikkerhetssystemet

Det automatiske, vedlikeholdsfrie overstyringssystemet, med plogblader styrt på lenkearm, sikrer sikkerhet ved kjøring over hindringer uten å skade snøplogen. De svingende leddene er støtdempende, vedlikeholdsvennlige og støydempende. De er motstandsdyktige mot lave temperaturer og beskytter sjåføren og kjøretøyet mot støt og støt når du kjører over hindringer.



Skjærekanter

Stålskjærekant (S):

En flerbruks, kostnadsoptimalisert løsning for aggressiv rydding av hard og/eller kompakt snø. Stålskjærekanter er motstandsdyktige mot bøyning og vridning, noe som gir et rent resultat.

Kombi skjærekant (størrelse 36 og 50) (C36 / C50):

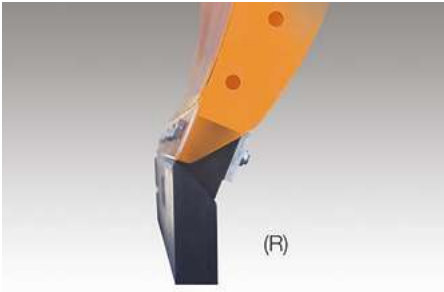
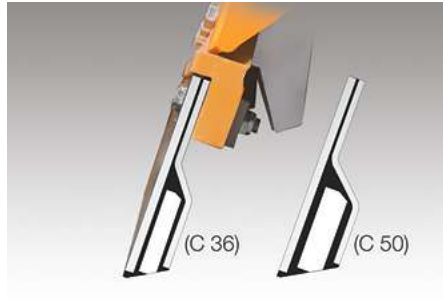
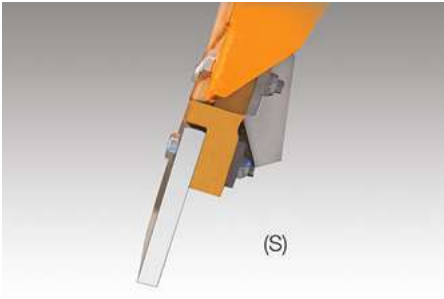
En mer holdbar skjærekant laget av stål, gummi og keramikk. Denne eggen er ment for aggressiv snørydding og kan være et godt alternativ dersom stålskjæret slites for raskt. Kombinasjonen av materialer sikrer støv- og vibrasjonsreduksjon.

TUCA SX skjærekant:

Et toppmoderne snøplogblad med høy ytelse designet for langtidsbruk. Den patenterte Küper Wave Technology bruker en buet profil for å fjerne snø uten motstand. Separate wolframholdere innebygd i gummi og vulkanisert mellom foran og bak Hardox 400 stålplate gjør TUCA SX utrolig slitesterk.

Gummi skjærekant (R):

En god løsning for bruk på indre byveier og spesialeiendommer som parkeringsplasser. På grunn av de fleksible og elastiske egenskapene til gummi, glir den jevnt over overflaten. En gummiskjærekant er spesielt effektiv ved rydding av snøslaps.



Hydraulisk sportsfisker

Sidejustering aktiveres av to kraftige svingesyndere med dobbel virkning som plasserer PV i valgt klaringsposisjon uten tilbakeslag.

Fungerende støtteenheter

Svinghjul

De styrehjulene sørger for presis justering av snøplogen og gir passende aggressivitet under snørydding. De støtter rammen når du kjører over hindringer og forlenger levetiden til skjærekanten.

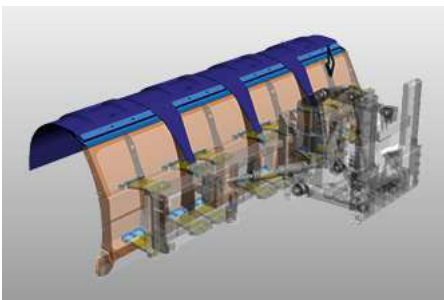
Glidesko

Alternativt kan det monteres vedlikeholdsfrie høydejusterbare glidesko. De er laget av svært slitesterk stål eller kombi.

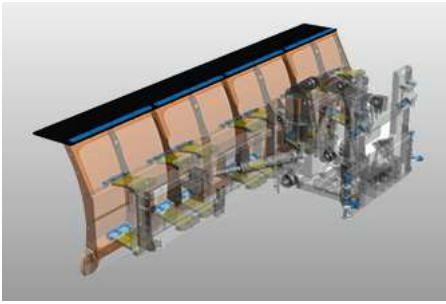
Snødeflektor

Ved hastigheter på opptil 40 km/t (25 mph) forhindrer snøstøvbeskyttelsen at snøen skjuler frontruten på kjøretøyet, mens snøførergummi hindrer snø i å virvle over brøytebladet. Ved høyere ryddehastighet avleder den høydejusterbare snøavviseren også snøstøv nedover.

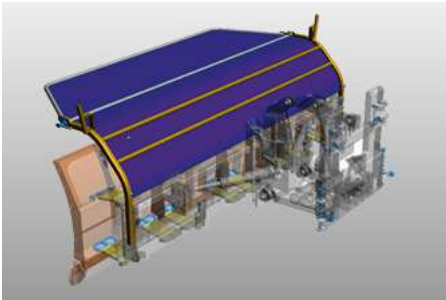
1. en elastisk snøavviser laget av polyuretan, egnet for all slags snø. På grunn av de spesielle spaltedekslene hindrer den slaps i å komme mellom knivene.



2. et snøstøvdeksel laget av gummi. Den ideelle løsningen for semi-profesjonell bruk.



3. en justerbar snøskjerm laget av tøy. Denne versjonen er spesielt egnet for puddersnø og høye hastigheter



Montering

PV-en har en universell enhetsplate for sikker og rask montering og demontering i henhold til DIN 76060 A eller B. De påskrudde monteringsklørne er utskiftbare; og enhetsplaten er høydejusterbar gjennom ulike festepunkter og kan tilpasses fleksibelt til bærekjøretøyet.

PV-en har parkeringsstøtter som sikrer sikker montering og demontering av plogen. Standard hjul gjør at den parkerte plogen kan flyttes og gjør monteringen enklere. PV-ploger har generelt et transportøye i tyngdepunktet.

Hurtigskifteenheter gir sikkerhet under hurtigbytte. Styreklørne og svingboltene betyr at håndtering ikke er nødvendig under eller mellom kjøretøy og plog.

Relatert produkt

Tarron

Snøplogen



Tarron HP

Snøplogen



Stratos 4.0 - 12.0 m³

Spreder





Du kan stole på mangeårig og variert erfaring. **Snakk med oss.** Vi finner den rette løsningen for dine utfordringer.

Tekniske data

	PV 23-3N	PV 26-3	PV 27-4
Konstruksjon			
Antall stål	3	3	4
Dimensjoner			
Høyde plog høyre	995 mm	1 240 mm	1 240 mm
Høyde plog venstre	998 mm	1 140 mm	1 140 mm
Lengde ved slitestål	2 700 mm	3 000 mm	3 200 mm
Ryddebredde	2 295 mm ved 32° 2 190 mm ved 36°	2 605 mm ved 32° 2 430 mm ved 36°	2 725 mm ved 32° 2 600 mm ved 36°
Vekter			
Ca. vekt med stål slitestål	755 kg	860 kg	935 kg

	PV 28-3	PV 29-4	PV 30-3
Konstruksjon			
Antall stål	3	4	3
Dimensjoner			
Høyde plog høyre	1 240 mm	1 240 mm	1 240 mm
Høyde plog venstre	1 140 mm	1 140 mm	1 135 mm
Lengde ved slitestål	3 300 mm	3 400 mm	3 600 mm
Ryddebredde	2 805 mm ved 32° 2 675 mm ved 36°	2 895 mm ved 32° 2 760 mm ved 36°	3 065 mm ved 32° 2 920 mm ved 36°
Vekter			
Ca. vekt med stål slitestål	910 kg	940 kg	930 kg

	PV 30-4	PV 34-4	PVF 30-4 H
Konstruksjon			
Antall stål	4	4	4
Dimensjoner			
Høyde plog høyre	1 240 mm	1 240 mm	1 460 mm
Høyde plog venstre	1 140 mm	1 140 mm	1 348 mm
Lengde ved slitestål	3 600 mm	4 000 mm	3 600 mm
Ryddebredde	3 065 mm ved 32° 2 920 mm ved 36°	3 400 mm ved 32° 3 245 mm ved 36°	3 065 mm ved 32° 2 920 mm ved 36°
Vekter			
Ca. vekt med stål slitestål	980 kg	1 070 kg	1 050 kg



© Aebi Schmidt Group
www.aebi-schmidt.com

Aebi Schmidt Holding AG
CH-8050 Zurich, Sveits

Med enerett. Tekniske data kan endres.
Illustrasjoner er uforpliktende. Med
forbehold om feil og endringer.

Document created on 9 JUN 2024

