



 **schmidt**  
a brand of aebi schmidt

# Tarron

Lumiaura



Moniteräisten Tarron-lumiaurojen valikoima on suunniteltu raskaiden lumikuormien tehokkaaseen auraamiseen. Ne voidaan asentaa joustavasti kuorma-autoihin, Uhimogeihin ja traktoreihin. Kovaksi pakkautunut ja jäinen lumi ei ole ongelma lumiauroille, joissa on napakasti pureva 25 asteen kulma.

## Olennainen lyhyesti

- **Tehokas 25 asteen lumiauraterä** varustettuna erinomaisella vaimentavalla ohitusjärjestelmällä, jossa on yliojentumisen estävä iskunvaimennuskiinnitys ja valinnaiset vakauttavat jouset.
- Mahdollisesti jäljelle jäävän lumen tehokas ja luotettava poisto **hydraulisella viimeistelyterällä**.
- Tavanomaista korkeampi vannas tehostamaan **lumen heittoa korkealle ja kauas**.

## Etusi

- Tarkka ohjausvivuston ohjaus ja jousikuormitteinen terä **perusteelliseen ja tehokkaaseen auraukseen**.
- **Esteiden turvallinen ohitus** lumiauraa vaurioittamatta automaattisen ohitusjärjestelmän ansiosta
- **Hiljainen auraus** helpottaa auraustoimia taajamissa.

## Suorituskykyominaisuudet

### Auran terä

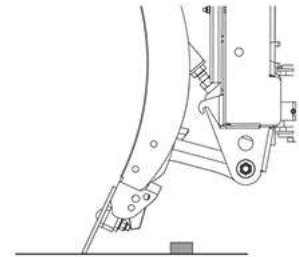
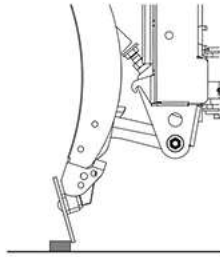
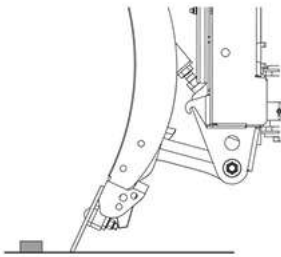
Erityisen korkealle ja kauas kantautuva lumen poisto onnistuu virtausoptimoitulla, pyöristetyllä terällä, joka puree 25 asteen kulmassa ja joka on oikealla puolella korkeampi. Ulkoterät on jännitetty lisäjousella paineen kasvattamiseksi.

Jokainen teräsegmentti on varustettu neljällä jäykällä vivulla optimaalisen ohjauksen takaamiseksi. Vääntöä kestävät vivut on asennettu laakereihin, joissa on polyuretaaniholkit. Tämä vähentää osaltaan melua, samoin kuin polymeerimuoviset terän pysäyttimet kussakin teräsegmentissä.



### Ohitusturvajärjestelmä

Terän osat yhdessä iskuvaimennuskiinnittimen kanssa voivat ohittaa esteet vaurioiden välttämiseksi. Jokaisen esteen jälkeen terän voimakas pidätysjousi palauttaa osat takaisin auras asentoon. Leikkaavan terän ja auran välinen iskuvaimennuskiinnitin vaimentaa kaikki voimat.



### Leikkausreunat

#### Teräksinen leikkuureuna (S)

Monikäyttöinen, kustannusoptimoitu ratkaisu aggressiiviseen kovan ja/tai tiiviin lumen raivaukseen. Teräksiset leikkuureunat kestävät taivutusta ja vääntymistä, joten lopputulos on siisti.

#### Combi-leikkuureuna (koko 36 ja 50) (C36 / C50)

Kestävämpi teräksestä, kumista ja keraamisesta materiaalista valmistettu leikkuureuna. Tämä leikkuureuna on tarkoitettu aggressiiviseen lumen raivaukseen, ja se voi olla hyvä vaihtoehto, jos teräsleikkuureuna kuluu liian nopeasti. Materiaalilyhdistelmä takaa melun ja värinän vähentämisen.

#### TUCA SX -leikkuureuna

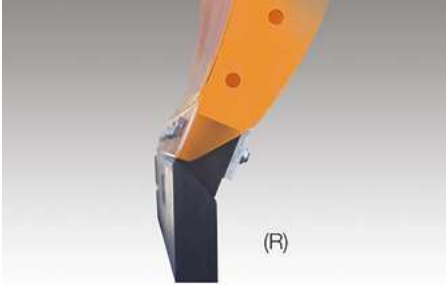
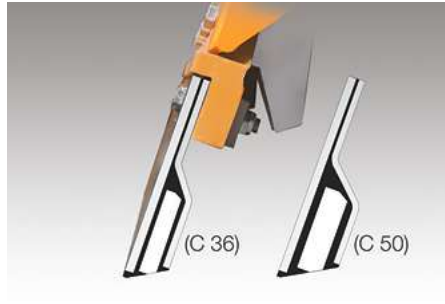
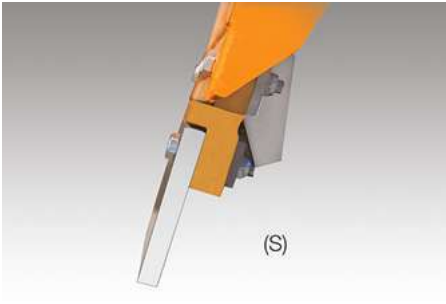
Nykyaikainen, erittäin suorituskykyinen lumiauran terä, joka on suunniteltu pitkäaikaiseen käyttöön. Patentoitu Küper Wave Technology käyttää kaarevaa profiilia, joka poistaa lumen ilman vastusta. Kumiin upotetut erilliset volframipidikkeet, jotka on vulkanoitu etu- ja takapuolen Hardox 400 -teräslevyn väliin, tekevät TUCA SX:stä uskomattoman kestävä.

#### Kuminen leikkuureuna (R)

Hyvä ratkaisu käytettäväksi kaupunkien sisäisillä teillä ja erikoiskiinteistöillä, kuten pysäköintialueilla. Kumin joustavien ja elastisten ominaisuuksien ansiosta se liukuu pehmeästi pinnalla. Kuminen leikkuureuna on erityisen tehokas, kun raivataan lumisohjoja.

#### GK 5 -leikkuureuna (GK 7)

GK-leikkuureuna mahdollistaa tehokkaamman lumilätäkön raivaamisen pidemmän käyttöiän ja pienemmän kitkan ansiosta. Tämä leikkuureuna on valmistettu teräksestä, kumista ja korundista ja on siksi aggressiivisempi kuin kumi-leikkuureuna.



### **Nostolaite**

Kolmipistenosto, jossa on automaattinen poikittaiskallistuksen tasaus, mahdollistaa auran nostamisen ja laskemisen tarkasti ja suoraan. Kääntölaite siirtää auran automaattisesti työ- tai kuljetusasentoon. Nostojärjestelmän hydrauliset nosto- ja kääntösyylinterit on valmistettu ruostumattomasta teräksestä valmistetuista männänvarsista kestävyuden takaamiseksi.



### **Hydraulinen kohdistusjärjestelmä**

Sivuttaissäädön tekevät kaksi voimakasta kaksitoimista kääntösyylinteriä, jotka asettavat Tarronin valittuun auras asentoon ilman hukkaliikkeitä.



### **Toimivat tukilaitteet**

#### **Castor-pyörät**

Valinnaisella roiskesuojalla varustetut portaattomasti korkeussäädettävät pyörät takaavat lumiauran tarkan säädön ja sopivan aggressiivisuuden lumenpoiston aikana. Ne tukevat runkoa ajettaessa esteiden yli ja pidentävät leikkuulaikan käyttöikä.

#### **Liukukengät**

Vaihtoehtoisesti voidaan asentaa huoltovapaat korkeussäädettävät liukukengät. Ne on valmistettu erittäin kulutusta kestävästä teräksestä tai kombiteräksestä.

## Reunaohjaimet

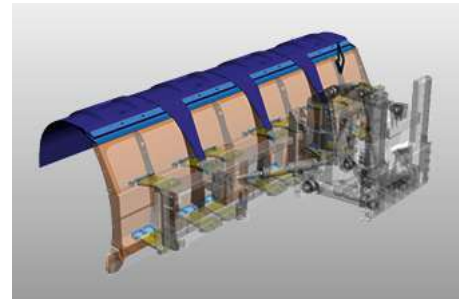
Sivuohjaimet estävät auraa raapimasta reunakiviä ja muita reunoja kaupunkialueilla.



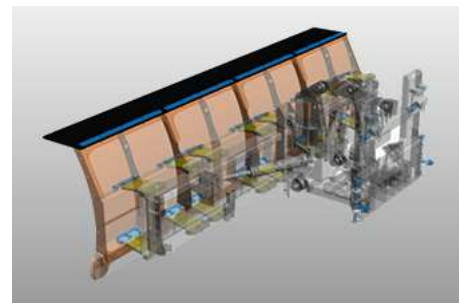
## Lumenohjain

Lumenohjain estää ajoneuvon tuulilasiin nousevan lumen aiheuttaman huonon näkyvyyden. Valittavana on kolme vaihtoehtoa.

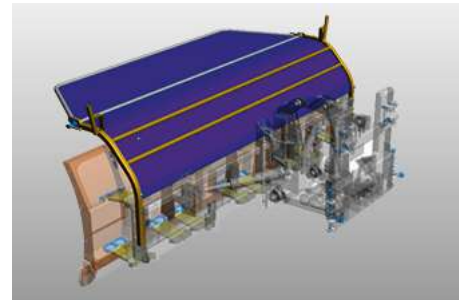
1. polyuretaanista valmistettu elastinen lumieste, joka sopii kaikenlaiseen lumeen. Patentoitujen nivelkanteidensa ansiosta se estää lumen pääsyn lapojen väliin.



2. kumista valmistettu lumipölysuoja. Ihanteellinen ratkaisu puoliammattimaiseen käyttöön.



3. kankaasta valmistettu säädettävä lumenpoistosuoja. Tämä versio soveltuu erityisesti puuterilumelle ja suurille nopeuksille. Yhdistäminen polyuretaani- tai kumilumenohjaimen kanssa on mahdollista.



## Asennus

Asennuslaite on korkeussäädettävä siten, että Tarron-sarjan aurat voidaan asennoida oikein eri ajoneuvojen asennuslevyihin.



## Lisävarusteet

- Teräksinen tai polyuretaaninen terän laajennus
- Viimeistelyterä malleihin MS 32, 34, 36 ja 40
- Varoitusmerkit, varoitusliput tai LumiFog-merkit
- LED-merkkivalot

## Galleria



## Vaihtoehdot

### Tarron MS 27.1



Tarron MS 27.1:n työleveys on 2 740 mm.

### Tarron MS 30.1



Tarron MS 30.1:n työleveys on 3 000 mm.

### Tarron MS 32.1



Tarron MS 32.1:n työleveys on 3 200 mm.

### Tarron MS 36,1



Tarron MS 36.1:n työleveys on 3 600 mm.

### Tarron MS 40.1



Tarron MS 40.1:n työleveys on 4 000 mm.

**Liittyvä tuote**

**Cirron**  
Lumiaura



**Tarron Compact**  
Lumiaura



**PV**  
Lumiaura





Luota monivuotiseen ja ainutlaatuisen monipuoliseen kokemukseen. **Keskustele kanssamme.** Löydämme sopivan ratkaisun myös sinun haasteellesi.

## Tekniset tiedot

	Tarron MS 27.1	Tarron MS 30.1	Tarron MS 32.1
<b>Rakenne</b>			
Terien määrä	3	3	4
<b>Mittasuhteet</b>			
Auran korkeus oikea	1 200 mm	1 200 mm	1 200 mm
Auran korkeus vasen	1 060 mm	1 060 mm	1 060 mm
Pituus terällä	2 700 mm	3 000 mm	3 203 mm
Puhdistusleveys	2 290 mm jhk. 32° 2 180 mm jhk. 36°	2 540 mm jhk. 32° 2 430 mm jhk. 36°	2 930 mm jhk. 32° 2 828 mm jhk. 36°
<b>Painot</b>			
Arvioitu paino teräksisillä terillä	870 kg	900 kg	1 015 kg

	Tarron MS 34.1	Tarron MS 36.1	Tarron MS 40.1
<b>Rakenne</b>			
Terien määrä	4	4	4
<b>Mittasuhteet</b>			
Auran korkeus oikea	1 200 mm	1 290 mm	1 290 mm
Auran korkeus vasen	1 140 mm	1 140 mm	1 140 mm
Pituus terällä	3 403 mm	3 603 mm	4 003 mm
Puhdistusleveys	3 099 mm jhk. 32° 2 990 mm jhk. 36°	3 269 mm jhk. 32° 3 152 mm jhk. 36°	3 608 mm jhk. 32° 3 475 mm jhk. 36°
<b>Painot</b>			
Arvioitu paino teräksisillä terillä	1 060 kg	1 110 kg	1 155 kg



© Aebi Schmidt Group  
www.aebi-schmidt.com

Aebi Schmidt Holding AG  
CH-8050 Zurich, Sveitsi

Kaikki oikeudet pidätetään. Tekniset tiedot voivat muuttua. Kuvat eivät ole sitovia. Oikeus virheisiin ja muutoksiin pidätetään.

Dokumentin laatimispäivämäärä  
11 HEINÄ 2024

