



 **schmidt**  
a brand of aebi schmidt

# Tarron

Sneplov



Tarron serien af sneplove med flere blade er designet til højtydende clearance af tunge ophobninger af sne. De kan monteres fleksibelt på lastbiler, Unimogs og traktorer. Hårdpakket og isnende sne er ikke noget problem for sneplove, der kan prale af en 25 graders angrebsvinkel på forkanten.

## Højdepunkter

- **En kraftfuld 25° sneplov klinge** med et fremragende dæmpningssystem med støddæmperbeslag med overekspansionsstop og valgfri stabiliserende fjedre.
- Effektiv og pålidelig klargering af eventuel resterende sne ved hjælp af en **hydraulisk finfinish klinge**.
- Hævet andel for ekstra **høj og bred sne udstødning**.

## Dine fordele

- Præcis styring af styreforbindelsen og fjederbelastet klinge til **grundig og kraftfuld clearing**.
- **Sikker navigation af hindringer** uden beskadigelse af sneploven, takket være det automatiske overstyring system.
- **Let støjsvag clearing** gør det lettere at rydde op i bebyggede områder.

## Ydeevne funktioner

### Plov klinge

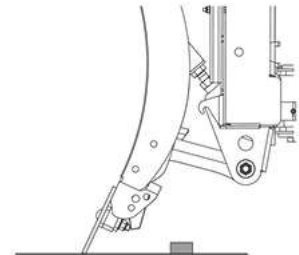
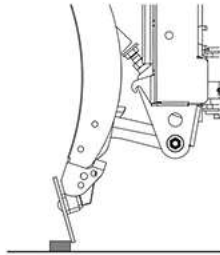
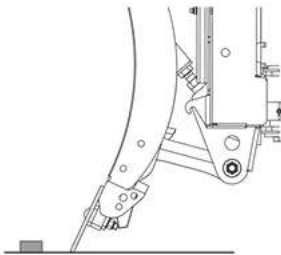
Særligt høj og bred snerydning opnås ved den flowoptimerede, afrundede bladform, der opererer i en vinkel på 25° og hæves til højre. De udvendige knive spændes med en ekstra fjeder for øget tryk.

Hvert blad segment er udstyret med fire stive led for optimal styring. De torsionsbestandige forbindelser er monteret i lejer med polyurethanbøsninger. Dette hjælper med at reducere støj, ligesom polymerbladet stopper på hvert bladsegment.



### Tilsidesæt sikkerhedssystem

Sammen med støddæmperholderen kan bladsektionerne bøje sig omkring forhindringer for at forhindre skader. Efter hver forhindring returnerer en kraftig bladfjeder sektionerne tilbage til clearingpositionen. Et støddæmperbeslag mellem skærkanten og ploven absorberer alle trækkræfter.



### Skærende kanter

#### Skærekant af stål (S)

En multifunktionel, omkostningsoptimeret løsning til aggressiv rydning af hård og/eller kompakt sne. Stålskærekanten er modstandsdygtige over for bøjning og vridning og giver et rent resultat.

#### Combi-skærekant (størrelse 36 og 50) (C36 / C50)

En mere holdbar skærekant fremstillet af stål, gummi og keramik. Denne skærekant er beregnet til aggressiv snerydning og kan være et godt alternativ, hvis stålskærekanten slides for hurtigt. Kombinationen af materialer sikrer støj- og vibrationsreduktion.

#### TUCA SX-skærekant

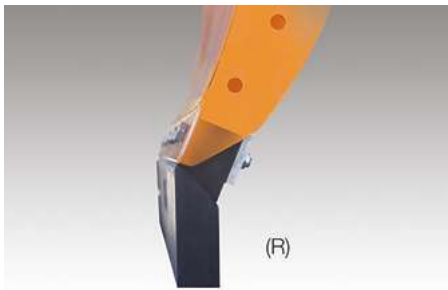
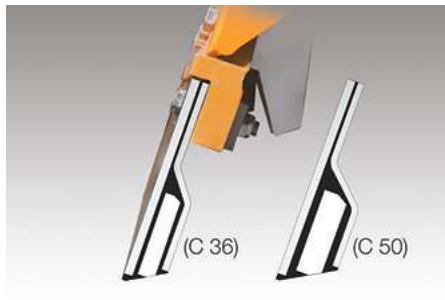
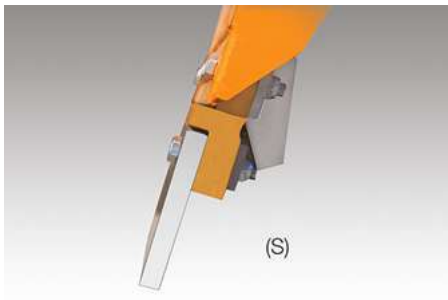
En topmoderne, højtydende sneplovsklinge, der er designet til langtidsbrug. Den patenterede Küper Wave-teknologi bruger en buet profil til at fjerne sne uden modstand. Separate wolframholdere indlejret i gummi og vulkaniseret mellem forreste og bageste Hardox 400-stålplade gør TUCA SX utrolig holdbar.

#### Skærekant af gummi (R)

En god løsning til brug på veje i byerne og på specielle ejendomme som f.eks. parkeringspladser. På grund af gummets fleksible og elastiske egenskaber glider den jævnt hen over overfladen. En gummiskærekant er særlig effektiv ved rydning af snesjap.

#### GK 5 skærekant (GK 7)

En GK-skærekant giver mulighed for mere effektiv rydning af snesjap med længere levetid og mindre friktion. Denne skærekant er fremstillet af stål, gummi og korund og er derfor mere aggressiv end en gummiskærekant.



### Løfteanordning

Trepunktløftning med automatisk tværgående hældningskompensation gør det muligt at hæve og sænke pløjen nøjagtigt og lige. En svinganordning flytter ploven automatisk mellem arbejds- og transportpositioner. De hydrauliske løft og drejelige cylindre i løftesystemet er lavet af rustfrit stål stempelstang for forbedret modstand.



### Hydraulisk lystfiskeri

Sidejustering aktiveres af to kraftige dobbeltvirkende drejecylindre, der placerer Tarron i den valgte clearingposition uden tilbageslag.



### Arbejdsstøtteanordninger

#### Svinghjul

De trinløst højdejusterbare styrehjulene med valgfrie sprutbeskyttere sørger for præcis justering af snøploven og gir passende aggressivitet under snørydding. De støtter rammen når du kører over hindringer og forlænger levetiden til skjærekanten.

#### Glidesko

Alternativt kan det monteres vedlikeholdsfrie højdejusterbare glidesko. De er lavet af svært slitesterk stål eller kombi.

## Kerb deflektorer

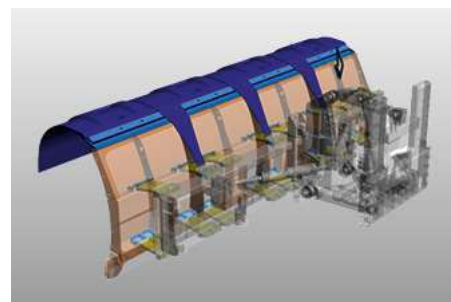
Sidedeflektorerne hjælper med at holde ploven i at skrabe mod kantsten og kanter, når de rydder i byområder.



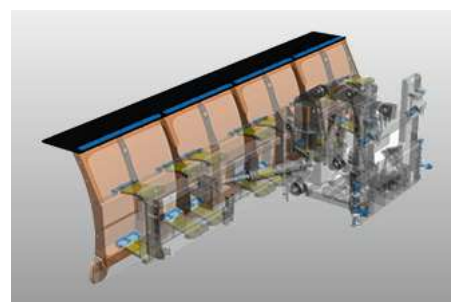
## Sne deflektor

En sneafviser forhindrer dårlig sigtbarhed på grund af sne, der hvirvler op mod køretøjets forrude. Der er tre varianter at vælge imellem.

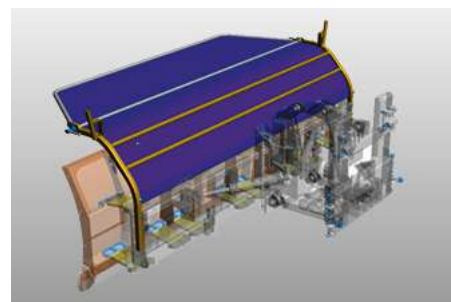
1. en elastisk sneafviser af polyurethan, der er egnet til al slags sne. På grund af de patenterede leddæksler forhindrer den, at der kommer slud mellem bladene.



2. et snedamedæksel af gummi. Den ideelle løsning til semi-professionel brug.



3. en justerbar sneafviser af stof. Denne version er særlig velegnet til puddersne og høje hastigheder. En kombination med sneafviseren af polyurethan eller gummi er mulig.



## Montering

Monteringsanordningen er højdejusterbar, så Tarron serieplove kan placeres korrekt på forskellige monteringsplader.



## Indstillinger

- Forstørrelse af stål eller polyurethan
- Fin-finish klinge til MS 32, 34, 36 og 40
- Advarselsmærker, advarselsflag eller LumiFog
- LED markeringslys

## Galleri



## Varianter

### Tarron MS 27.1



Tarron MS 27.1 har en arbejdsbredde på 2740 mm.

### Tarron MS 30.1



Tarron MS 30.1 har en arbejdsbredde på 3000 mm.

### Tarron MS 32.1



Tarron MS 32.1 har en arbejdsbredde på 3200 mm.

### Tarron MS 36.1



Tarron MS 36.1 har en arbejdsbredde på 3600 mm.

### Tarron MS 40.1



Tarron MS 40.1 har en arbejdsbredde på 4000 mm.

## Relaterede produkter

**Cirron**  
Sneplov



**Tarron Compact**  
Sneplov



**PV**  
Sneplov





Stol på flere års og unik alsidig erfaring. **Tal med os.** Vi finder også en passende løsning til din udfordring.

## Tekniske data

	Tarron MS 27.1	Tarron MS 30.1	Tarron MS 32.1
<b>Konstruktion</b>			
Antal blade	3	3	4
<b>Mål</b>			
Plovhøjde højre	1 200 mm	1 200 mm	1 200 mm
Plovhøjde venstre	1 060 mm	1 060 mm	1 060 mm
Længde ved skær	2 700 mm	3 000 mm	3 203 mm
Rydningbredde	2 290 mm ved 32° 2 180 mm ved 36°	2 540 mm ved 32° 2 430 mm ved 36°	2 716 mm ved 32° 2 590 mm ved 36°
Fri bredde	-	-	2 930 mm ved 32° 2 828 mm ved 36°
<b>Vægte</b>			
Omtrentlig vægt med skær af stål	870 kg	900 kg	1 015 kg

	Tarron MS 34.1	Tarron MS 36.1	Tarron MS 40.1
<b>Konstruktion</b>			
Antal blade	4	4	4
<b>Mål</b>			
Plovhøjde højre	1 200 mm	1 290 mm	1 290 mm
Plovhøjde venstre	1 140 mm	1 140 mm	1 140 mm
Længde ved skær	3 403 mm	3 603 mm	4 003 mm
Rydningbredde	2 885 mm ved 32° 2 750 mm ved 36°	3 055 mm ved 32° 2 910 mm ved 36°	3 394 mm ved 32° 3 240 mm ved 36°
Fri bredde	3 099 mm ved 32° 2 990 mm ved 36°	3 269 mm ved 32° 3 152 mm ved 36°	3 608 mm ved 32° 3 475 mm ved 36°
<b>Vægte</b>			
Omtrentlig vægt med skær af stål	1 060 kg	1 110 kg	1 155 kg



© Aebi Schmidt Group  
www.aebi-schmidt.com

Aebi Schmidt Holding AG  
CH-8050 Zurich, Schweiz

Alle rettigheder forbeholdes. Tekniske data kan blive ændret. Illustrationer er ikke bindende. Fejl og ændringer undtaget.

Dokument oprettet 11 JUL. 2024

