



 **schmidt**
a brand of aebi schmidt

Tarron

Snøplogen



Tarron - en elementsnøplog med kraftig bæreramme. De enkelte plogsegmentene er forbundet til plogrammen ved hjelp av lenkearmen. De holdes i ryddestillingen med fjærer for å sikre at plogbladene kan bli løftet opp ved påkjøring av en hindring. Den kan monteres på lastebiler, unimog og traktorer. Selv hardpakket og isete snø er ikke noe problem for snøplogene med 65 graders angrepsvinkel mot veibanen.

Oppsummering av det viktigste

- **Et kraftig 65° snøplog** med et utmerket automatisk påkjøringssystem gir en optimal beskyttelse mot skader på kjøretøyet og plogen og sikrer snørydding uten avbrudd.
- Effektiv og pålitelig rydding av eventuell gjenværende snø ved hjelp av et **hydraulisk slapselement**.
- Hevet yttre seksjon for **bedre snøutkast**.

Dine fordeler

- Presise lenkearmen og fjærbelastede sksjoner for **grundig og sikker rydding**.
- **Sikker passering av hindringer** uten skade på snøplogen, takket være det automatiske påkjøringsvernet.
- **Lavt støy nivå gjør rydding** enklere selv innenfor bebygde områder.

Ytelsesfunksjoner

Plogblad

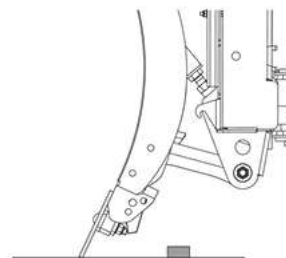
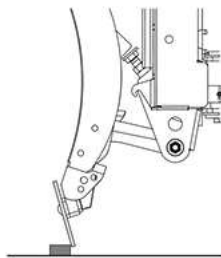
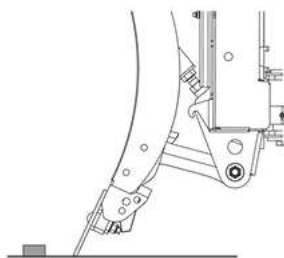
Spesielt høy og bred snøutstøting oppnås ved at den gjennomstrømningsoptimaliserte, avrundede bladformen i 25° vinkel og bladet heves til høyre. Utsiden av bladene er spent med en ekstra fjær for økt trykk.

Hvert bladsegment er utstyrt med fire stive lenkearmene for optimal styring. Lenkearmene er montert i lagre med polyuretanforinger. Dette bidrar til å redusere støy, og det samme gjør at polymerbladet stopper på hvert bladsegment.



Påkjøringsvern

I forbindelse med støtdempermonteringen kan bladseksjonene avbøye rundt hindringer for å hindre skade. Etter hvert hinder returnerer en kraftig bladfasefjær seksjonene tilbake til klaringsposisjon. En støtdempermontering mellom forkanten og plogen absorberer all trekraften.



Skjærekanter

Stålskjærekant (S)

En flerbruks, kostnadsoptimalisert løsning for aggressiv rydding av hard og/eller kompakt snø. Stålskjærekanter er motstandsdyktige mot bøyning og vridning, noe som gir et rent resultat.

Combi skjærekant (størrelse 36 og 50) (C36 / C50)

En mer slitesterk skjærekant laget av stål, gummi og keramikk. Denne eggen er ment for aggressiv snørydding og kan være et godt alternativ dersom stålskjæret slites for raskt. Kombinasjonen av materialer sørger for støy- og vibrasjonsreduksjon.

TUCA SX skjærekant

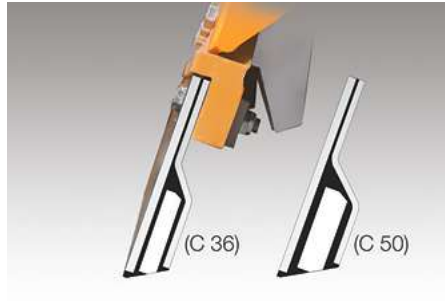
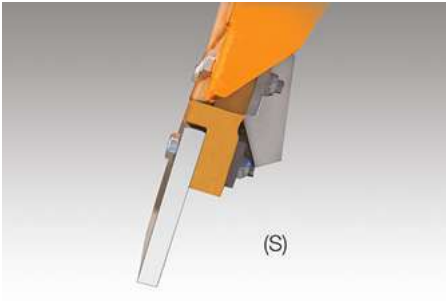
Et toppmoderne snøplogblad med høy ytelse designet for langtidsbruk. Den patenterte Küper Wave Technology bruker en buet profil for å fjerne snø uten motstand. Separate wolframholdere innebygd i gummi og vulkanisert mellom foran og bak Hardox 400 stålplate gjør TUCA SX utrolig slitesterk.

Gummi skjærekant (R)

En god løsning for bruk på indre byveier og spesielleiendommer som parkeringsplasser. På grunn av gummiens fleksible og elastiske egenskaper glir den jevnt over overflaten. En gummiskjærekant er spesielt effektiv ved rydding av snøslaps.

GK 5 skjærekant (GK 7)

En GK-skjærekant gir mer effektiv snørydding med lengre levetid og mindre friksjon. Denne skjærekanten er laget av stål, gummi og korund og er derfor mer aggressiv enn en gummiskjær.



Løfteanordning

Trepunkts heisen med automatisk tverrgående vippekompensasjon gjør at plogen kan heves og senkes nøyaktig og rett. En svinginnretning flytter plogen automatisk mellom arbeids- og transportposisjoner. De hydrauliske sylindrene (identiske løfte- og svingesyndere) i løftesystemet er laget av rustfritt stål stempelstang for forbedret motstand.



Hydraulisk sportsfisker

Sidejustering aktiveres av to kraftige svingesyndere med dobbel virkning som plasserer Tarron i valgt klaringsposisjon uten tilbakeslag.



Fungerende støtteenheter

Svinghjul

De trinnløst høydejusterbare styrehjulene med valgfrie sprutbeskyttere sørger for presis justering av snøplogen og gir passende aggressivitet under snørydding. De støtter rammen når du kjører over hindringer og forlenger levetiden til skjærekanten.

Glidesko

Alternativt kan det monteres vedlikeholdsfrie høydejusterbare glidesko. De er laget av svært slitesterk stål eller kombi.

Kerb deflektorer

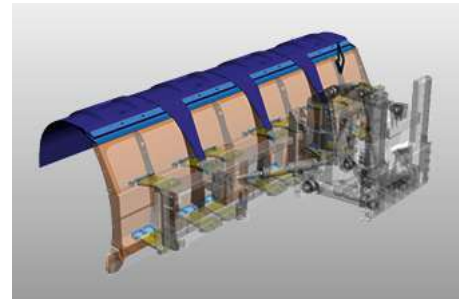
Sidedeflektorene bidrar til å holde ploegen fra å skrape mot fortauskanter og kanter ved rydding i urbane områder.



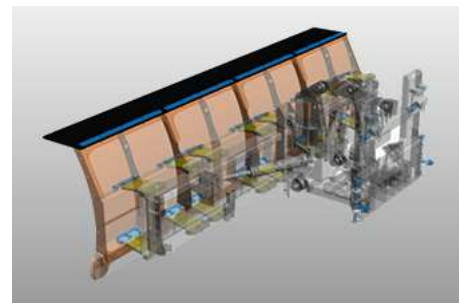
Snødeflektor

En snøavviser forhindrer dårlig sikt på grunn av snø som virvler opp til frontruten på kjøretøyet. Det er tre varianter å velge mellom.

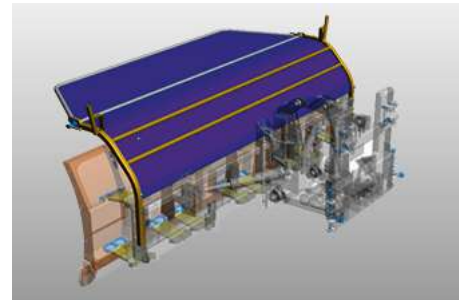
1. en elastisk snøskjerm laget av polyuretan, egnet for all slags snø. På grunn av de patenterte skjøtedekslene hindrer den slaps i å komme inn mellom knivene.



2. et snøstøvdeksel laget av gummi. Den ideelle løsningen for semi-profesjonell bruk.



3. en justerbar snøskjerm laget av stoff. Denne versjonen er spesielt egnet for puddersnø og høye hastigheter. En kombinasjon med snødeflektoren i polyuretan eller gummi er mulig.



Montering

Monteringsanordningen er høydejusterbar, slik at Tarron-seriens ploger kan plasseres riktig på forskjellige monteringsplater.



Alternativer

- Forstørrelse av stål eller polyuretan blad
- Fin finish blad til MS 32, 34, 36 og 40
- Advarselsmerker, advarselsflagg eller LumiFog
- LED markør lys

Galleri



Varianter

Tarron MS 27.1



Tarron MS 27.1 har en arbeidsbredde på 27400 mm.

Tarron MS 30.1



Tarron MS 30.1 har en arbeidsbredde på 3000 mm.

Tarron MS 32.1



Tarron MS 32.1 har en arbeidsbredde på 3200 mm.

Tarron MS 36,1



Tarron MS 36,1 har en arbeidsbredde på 3600 mm.

Tarron MS 40.1



Tarron MS 40.1 har en arbeidsbredde på 4000 mm.

Relatert produkt

Cirron

Snøplogen



Tarron Compact

Snøplogen



PV

Snøplogen





Du kan stole på mangeårig og variert erfaring. **Snakk med oss.** Vi finner den rette løsningen for dine utfordringer.

Tekniske data

	Tarron MS 27.1	Tarron MS 30.1	Tarron MS 32.1
Konstruksjon			
Antall stål	3	3	4
Dimensjoner			
Høyde plog høyre	1 200 mm	1 200 mm	1 200 mm
Høyde plog venstre	1 060 mm	1 060 mm	1 060 mm
Lengde ved slitestål	2 700 mm	3 000 mm	3 203 mm
Rydebredde	2 290 mm ved 32° 2 180 mm ved 36°	2 540 mm ved 32° 2 430 mm ved 36°	2 716 mm ved 32° 2 590 mm ved 36°
Transportbredde	-	-	2 930 mm ved 32° 2 828 mm ved 36°
Vekter			
Ca. vekt med stål slitestål	870 kg	900 kg	1 015 kg

	Tarron MS 34.1	Tarron MS 36.1	Tarron MS 40.1
Konstruksjon			
Antall stål	4	4	4
Dimensjoner			
Høyde plog høyre	1 200 mm	1 290 mm	1 290 mm
Høyde plog venstre	1 140 mm	1 140 mm	1 140 mm
Lengde ved slitestål	3 403 mm	3 603 mm	4 003 mm
Rydebredde	2 885 mm ved 32° 2 750 mm ved 36°	3 055 mm ved 32° 2 910 mm ved 36°	3 394 mm ved 32° 3 240 mm ved 36°
Transportbredde	3 099 mm ved 32° 2 990 mm ved 36°	3 269 mm ved 32° 3 152 mm ved 36°	3 608 mm ved 32° 3 475 mm ved 36°
Vekter			
Ca. vekt med stål slitestål	1 060 kg	1 110 kg	1 155 kg



© Aebi Schmidt Group
www.aebi-schmidt.com

Aebi Schmidt Holding AG
CH-8050 Zurich, Sveits

Med enerett. Tekniske data kan endres.
Illustrasjoner er uforpliktende. Med
forbehold om feil og endringer.

Dokument opprettet den 11 JUL 2024

